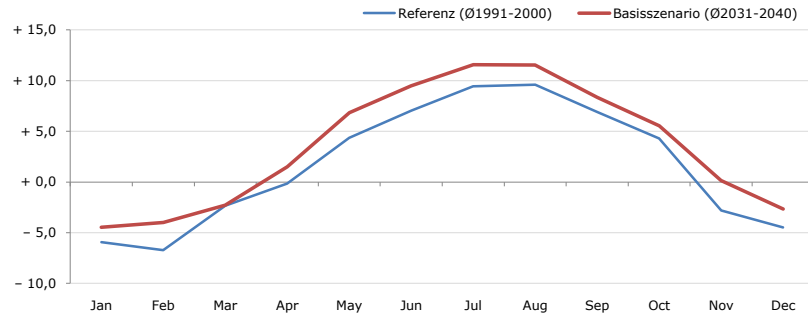


**Gemeindename:**  
 Gemeindegennzahl  
 Bezirk  
 Bundesland  
 Anzahl der Klimacluster

**Prägräten am Großvenediger**  
 70723  
 Lienz  
 Tirol  
 7

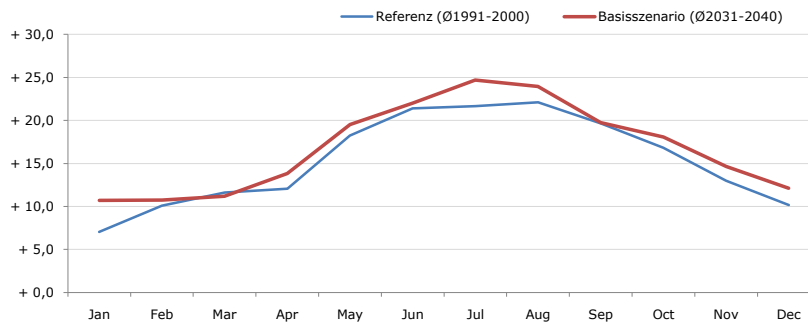


**Durchschnittstemperatur [°C]**



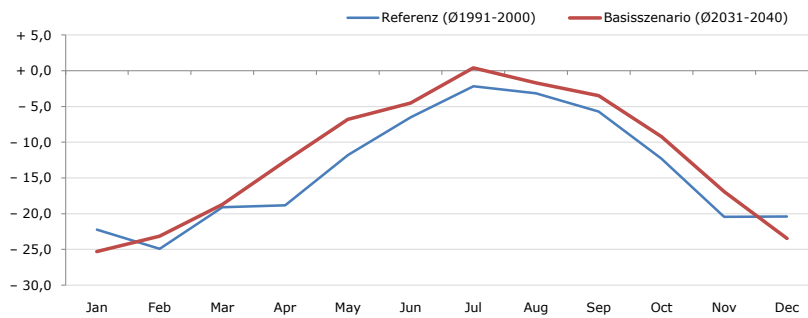
Average temperature [°C]	Jan	Feb	Mar	Apr	May	Jun	Jul	Aug	Sep	Oct	Nov	Dec	Jahr
Referenz (Ø1991-2000)	- 5,9	- 6,7	- 2,3	- 0,2	+ 4,3	+ 7,0	+ 9,4	+ 9,6	+ 6,9	+ 4,3	- 2,8	- 4,5	+ 1,7
Basisszenario (Ø2031-2040)	- 4,5	- 4,0	- 2,3	+ 1,5	+ 6,8	+ 9,5	+ 11,6	+ 11,5	+ 8,3	+ 5,5	+ 0,1	- 2,7	+ 3,5

**Maximum Temperatur [°C]**



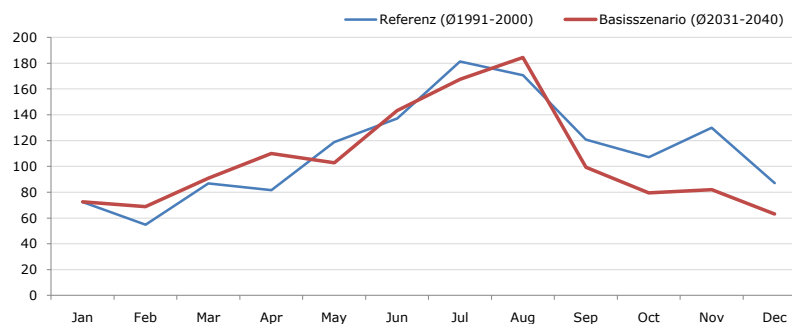
Maximum Temperatur [°C]	Jan	Feb	Mar	Apr	May	Jun	Jul	Aug	Sep	Oct	Nov	Dec	Jahr
Referenz (Ø1991-2000)	+ 7,0	+ 10,1	+ 11,6	+ 12,1	+ 18,2	+ 21,4	+ 21,7	+ 22,1	+ 19,7	+ 16,8	+ 13,0	+ 10,2	+ 15,3
Basisszenario (Ø2031-2040)	+ 10,7	+ 10,7	+ 11,2	+ 13,8	+ 19,5	+ 22,0	+ 24,7	+ 24,0	+ 19,8	+ 18,1	+ 14,6	+ 12,1	+ 16,8

**Minimum Temperatur [°C]**



Minimum Temperatur [°C]	Jan	Feb	Mar	Apr	May	Jun	Jul	Aug	Sep	Oct	Nov	Dec	Jahr
Referenz (Ø1991-2000)	- 22,2	- 24,9	- 19,1	- 18,8	- 11,8	- 6,5	- 2,2	- 3,1	- 5,7	- 12,3	- 20,4	- 20,4	- 13,9
Basisszenario (Ø2031-2040)	- 25,3	- 23,2	- 18,7	- 12,7	- 6,8	- 4,5	+ 0,4	- 1,7	- 3,5	- 9,2	- 16,9	- 23,5	- 12,1

**Niederschlag [mm]**



Niederschlag [mm]	Jan	Feb	Mar	Apr	May	Jun	Jul	Aug	Sep	Oct	Nov	Dec	Jahr
Referenz (Ø1991-2000)	72,3	54,8	86,8	81,5	118,9	137,2	181,3	170,6	120,9	107,2	130,0	87,0	1348,7
Basisszenario (Ø2031-2040)	72,5	68,8	90,9	110,0	102,7	143,2	167,4	184,5	99,3	79,4	82,1	63,0	1263,6

Q: Franziska Strauss, Herbert Formayer, Veronika Asamer, Erwin Schmid, 2010; Climate change data for Austria and the period 2008-2040 with one day and km2 resolution.

Ergebnisdarstellung: Dietmar Weinberger und Franz Sinabell, WIFO, www.wifo.ac.at.

Hinweise: Hervorgegangen aus dem Projekt "Werkzeuge für Modelle einer nachhaltigen Wirtschaft", im Rahmen der Programme proVISION und PFEIL10, finanziert vom Bundesministerium für Land- und Forstwirtschaft, Umwelt und Wasserwirtschaft.

Nähere Informationen: www.landnutzung.at

Referenz (Ø1991-2000): Klimabedingungen in der Periode 1991 bis 2000

Basisszenario (Ø2031-2040): Mittlerer Temperaturanstieg und gleichbleibende Niederschlagsverteilung