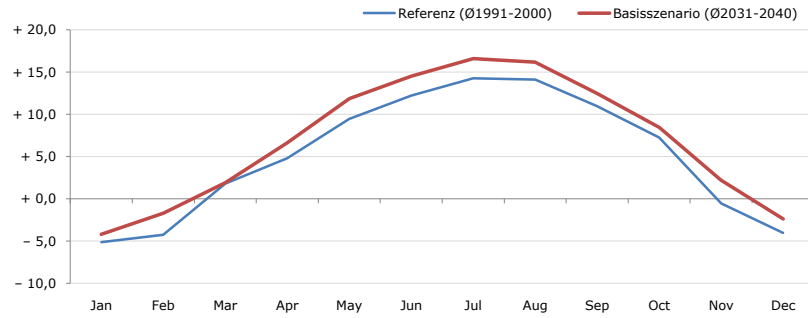


Gemeindename:
70720
Bezirk
Bundesland
Anzahl der Klimacluster

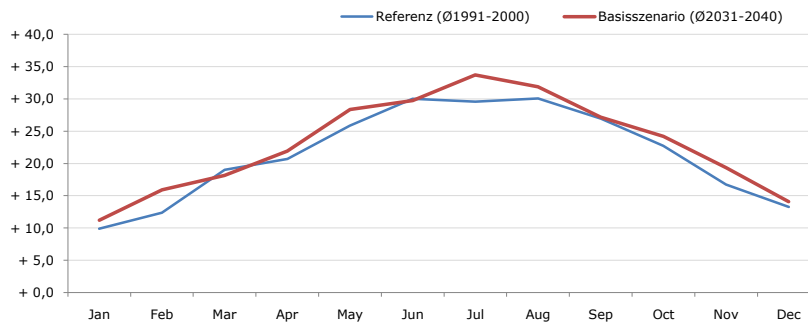
Oberlienz
70720
Lienz
Tirol
6

Durchschnittstemperatur [°C]



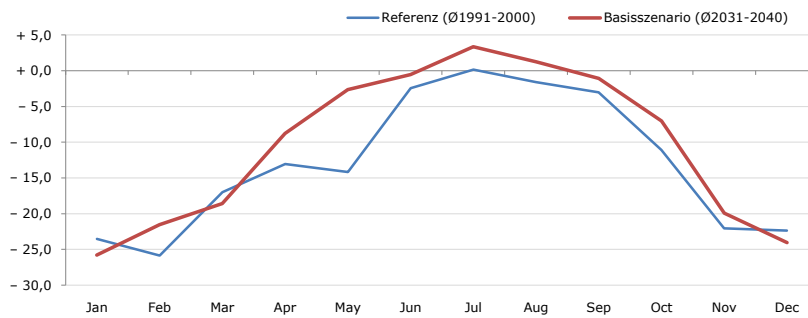
Average temperature [°C]	Jan	Feb	Mar	Apr	May	Jun	Jul	Aug	Sep	Oct	Nov	Dec	Jahr
Referenz (Ø1991-2000)	- 5,1	- 4,3	+ 1,8	+ 4,8	+ 9,4	+ 12,2	+ 14,3	+ 14,1	+ 11,0	+ 7,3	- 0,5	- 4,0	+ 5,1
Basisszenario (Ø2031-2040)	- 4,2	- 1,7	+ 1,9	+ 6,6	+ 11,9	+ 14,5	+ 16,6	+ 16,2	+ 12,5	+ 8,4	+ 2,2	- 2,4	+ 6,9

Maximum Temperatur [°C]



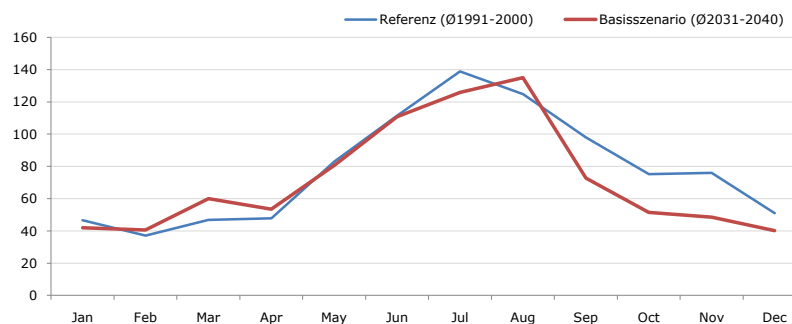
Maximum Temperatur [°C]	Jan	Feb	Mar	Apr	May	Jun	Jul	Aug	Sep	Oct	Nov	Dec	Jahr
Referenz (Ø1991-2000)	+ 9,9	+ 12,3	+ 19,0	+ 20,7	+ 25,9	+ 30,0	+ 29,6	+ 30,1	+ 26,9	+ 22,7	+ 16,8	+ 13,2	+ 21,5
Basisszenario (Ø2031-2040)	+ 11,2	+ 15,9	+ 18,2	+ 21,9	+ 28,3	+ 29,7	+ 33,7	+ 31,9	+ 27,2	+ 24,2	+ 19,3	+ 14,1	+ 23,0

Minimum Temperatur [°C]



Minimum Temperatur [°C]	Jan	Feb	Mar	Apr	May	Jun	Jul	Aug	Sep	Oct	Nov	Dec	Jahr
Referenz (Ø1991-2000)	- 23,6	- 25,9	- 17,0	- 13,1	- 14,2	- 2,5	+ 0,2	- 1,6	- 3,0	- 11,1	- 22,1	- 22,4	- 12,9
Basisszenario (Ø2031-2040)	- 25,8	- 21,5	- 18,6	- 8,8	- 2,7	- 0,5	+ 3,4	+ 1,2	- 1,1	- 7,0	- 19,9	- 24,0	- 10,4

Niederschlag [mm]



Niederschlag [mm]	Jan	Feb	Mar	Apr	May	Jun	Jul	Aug	Sep	Oct	Nov	Dec	Jahr
Referenz (Ø1991-2000)	46,6	37,1	46,9	47,9	83,0	111,5	138,8	124,7	98,0	75,2	76,0	51,0	936,9
Basisszenario (Ø2031-2040)	41,9	40,6	59,9	53,4	80,6	110,8	125,9	135,0	72,7	51,5	48,5	40,2	861,1

Q: Franziska Strauss, Herbert Formayer, Veronika Asamer, Erwin Schmid, 2010; Climate change data for Austria and the period 2008-2040 with one day and km2 resolution.

Ergebnisdarstellung: Dietmar Weinberger und Franz Sinabell, WIFO, www.wifo.ac.at.

Hinweise: Hervorgegangen aus dem Projekt "Werkzeuge für Modelle einer nachhaltigen Wirtschaft", im Rahmen der Programme proVISION und PFEIL10, finanziert vom Bundesministerium für Land- und Forstwirtschaft, Umwelt und Wasserwirtschaft.

Nähere Informationen: www.landnutzung.at

Referenz (Ø1991-2000): Klimabedingungen in der Periode 1991 bis 2000

Basisszenario (Ø2031-2040): Mittlerer Temperaturanstieg und gleichbleibende Niederschlagsverteilung