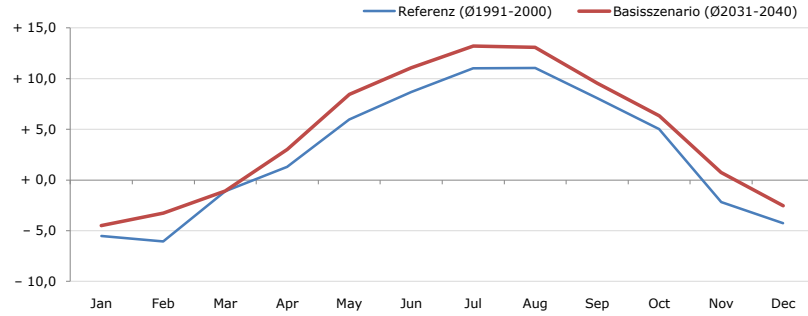


Gemeindename:
 Gemeindegennzahl
 Bezirk
 Bundesland
 Anzahl der Klimacluster

Nußdorf-Debant
 70719
 Lienz
 Tirol
 11

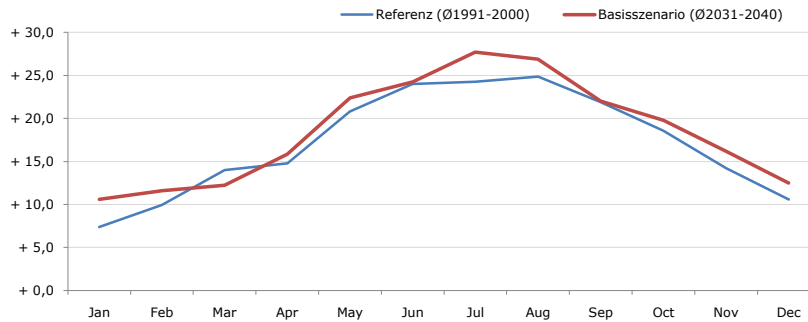


Durchschnittstemperatur [°C]



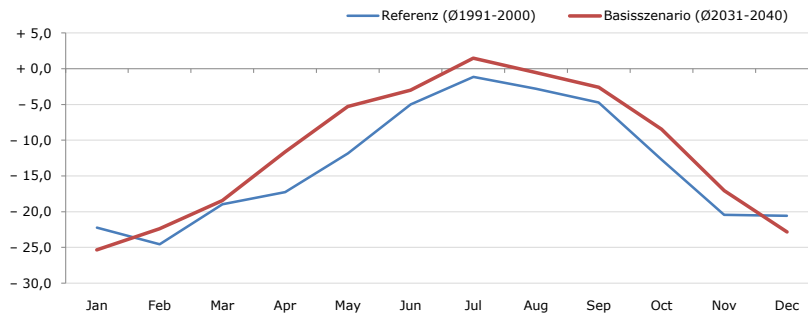
Average temperature [°C]	Jan	Feb	Mar	Apr	May	Jun	Jul	Aug	Sep	Oct	Nov	Dec	Jahr
Referenz (Ø1991-2000)	- 5,5	- 6,0	- 1,1	+ 1,3	+ 6,0	+ 8,7	+ 11,0	+ 11,0	+ 8,1	+ 5,0	- 2,2	- 4,2	+ 2,7
Basisszenario (Ø2031-2040)	- 4,5	- 3,3	- 1,1	+ 3,0	+ 8,5	+ 11,1	+ 13,2	+ 13,1	+ 9,6	+ 6,3	+ 0,7	- 2,5	+ 4,6

Maximum Temperatur [°C]



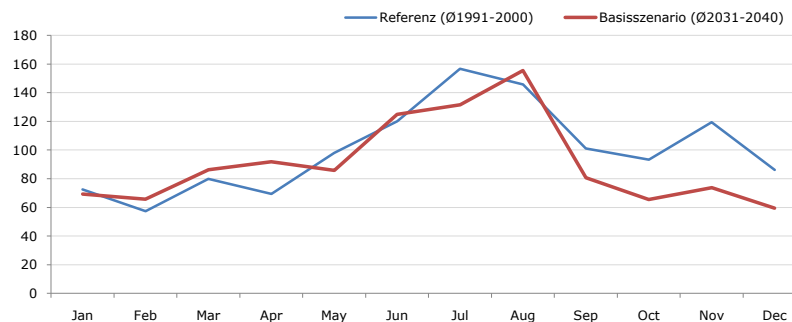
Maximum Temperatur [°C]	Jan	Feb	Mar	Apr	May	Jun	Jul	Aug	Sep	Oct	Nov	Dec	Jahr
Referenz (Ø1991-2000)	+ 7,4	+ 9,9	+ 14,0	+ 14,8	+ 20,8	+ 24,0	+ 24,3	+ 24,9	+ 21,9	+ 18,6	+ 14,2	+ 10,6	+ 17,1
Basisszenario (Ø2031-2040)	+ 10,6	+ 11,6	+ 12,2	+ 15,8	+ 22,4	+ 24,3	+ 27,7	+ 26,9	+ 22,0	+ 19,8	+ 16,2	+ 12,5	+ 18,5

Minimum Temperatur [°C]



Minimum Temperatur [°C]	Jan	Feb	Mar	Apr	May	Jun	Jul	Aug	Sep	Oct	Nov	Dec	Jahr
Referenz (Ø1991-2000)	- 22,2	- 24,6	- 18,9	- 17,3	- 11,8	- 5,0	- 1,1	- 2,8	- 4,7	- 12,7	- 20,5	- 20,6	- 13,5
Basisszenario (Ø2031-2040)	- 25,3	- 22,4	- 18,5	- 11,7	- 5,3	- 3,0	+ 1,5	- 0,5	- 2,6	- 8,5	- 17,1	- 22,9	- 11,3

Niederschlag [mm]



Niederschlag [mm]	Jan	Feb	Mar	Apr	May	Jun	Jul	Aug	Sep	Oct	Nov	Dec	Jahr
Referenz (Ø1991-2000)	72,5	57,3	79,9	69,5	98,0	120,1	156,7	145,6	101,1	93,4	119,5	86,1	1199,7
Basisszenario (Ø2031-2040)	69,2	65,7	86,2	91,9	85,8	124,9	131,5	155,5	80,7	65,5	73,7	59,4	1090,1

Q: Franziska Strauss, Herbert Formayer, Veronika Asamer, Erwin Schmid, 2010; Climate change data for Austria and the period 2008-2040 with one day and km2 resolution.

Ergebnisdarstellung: Dietmar Weinberger und Franz Sinabell, WIFO, www.wifo.ac.at.

Hinweise: Hervorgegangen aus dem Projekt "Werkzeuge für Modelle einer nachhaltigen Wirtschaft", im Rahmen der Programme proVISION und PFEIL10, finanziert vom Bundesministerium für Land- und Forstwirtschaft, Umwelt und Wasserwirtschaft.

Nähere Informationen: www.landnutzung.at

Referenz (Ø1991-2000): Klimabedingungen in der Periode 1991 bis 2000

Basisszenario (Ø2031-2040): Mittlerer Temperaturanstieg und gleichbleibende Niederschlagsverteilung