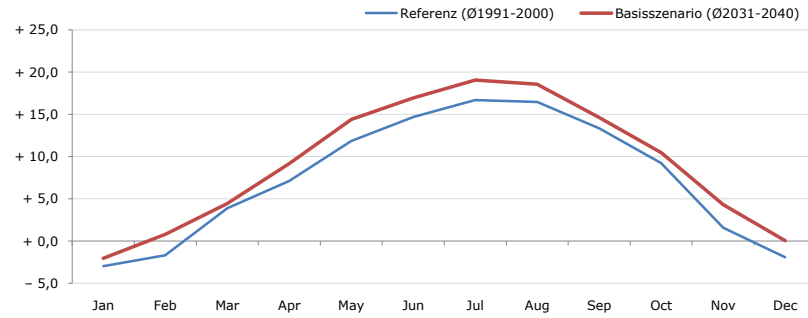


**Gemeindename:**  
 Gemeindegennzahl  
 Bezirk  
 Bundesland  
 Anzahl der Klimacluster

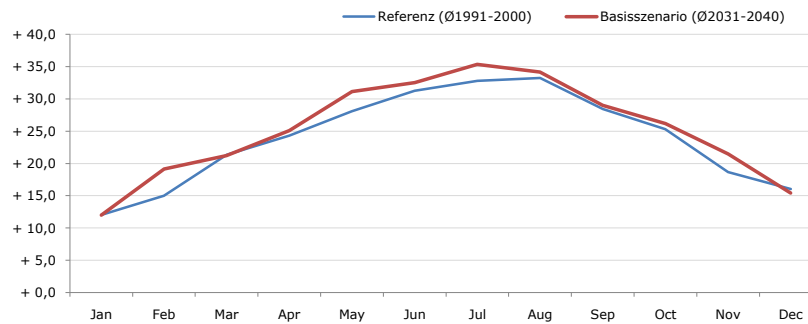
**Lienz**  
 70716  
 Lienz  
 Tirol  
 6

**Durchschnittstemperatur [°C]**



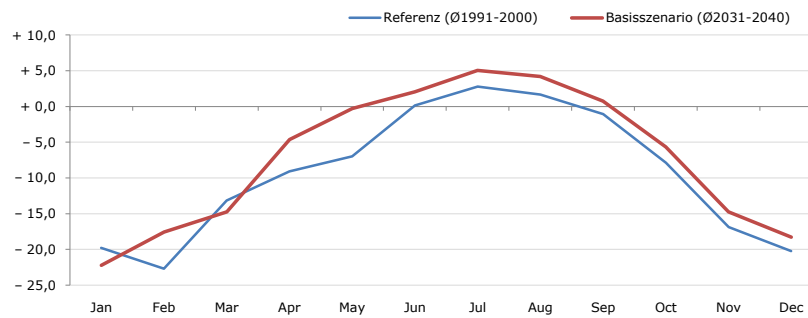
Average temperature [°C]	Jan	Feb	Mar	Apr	May	Jun	Jul	Aug	Sep	Oct	Nov	Dec	Jahr
Referenz (Ø1991-2000)	- 2,9	- 1,7	+ 3,9	+ 7,1	+ 11,9	+ 14,7	+ 16,7	+ 16,5	+ 13,4	+ 9,2	+ 1,6	- 1,9	+ 7,4
Basisszenario (Ø2031-2040)	- 2,0	+ 0,8	+ 4,4	+ 9,2	+ 14,4	+ 17,0	+ 19,1	+ 18,6	+ 14,6	+ 10,5	+ 4,3	+ 0,0	+ 9,3

**Maximum Temperatur [°C]**



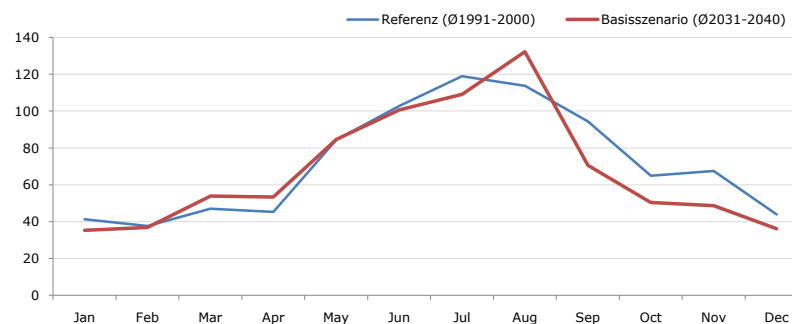
Maximum Temperatur [°C]	Jan	Feb	Mar	Apr	May	Jun	Jul	Aug	Sep	Oct	Nov	Dec	Jahr
Referenz (Ø1991-2000)	+ 12,0	+ 15,0	+ 21,4	+ 24,3	+ 28,1	+ 31,3	+ 32,8	+ 33,3	+ 28,5	+ 25,3	+ 18,7	+ 16,0	+ 23,9
Basisszenario (Ø2031-2040)	+ 12,0	+ 19,1	+ 21,2	+ 25,1	+ 31,2	+ 32,5	+ 35,3	+ 34,2	+ 29,0	+ 26,2	+ 21,5	+ 15,4	+ 25,3

**Minimum Temperatur [°C]**



Minimum Temperatur [°C]	Jan	Feb	Mar	Apr	May	Jun	Jul	Aug	Sep	Oct	Nov	Dec	Jahr
Referenz (Ø1991-2000)	- 19,8	- 22,7	- 13,2	- 9,1	- 7,0	+ 0,1	+ 2,8	+ 1,7	- 1,1	- 7,9	- 16,9	- 20,2	- 9,4
Basisszenario (Ø2031-2040)	- 22,2	- 17,6	- 14,8	- 4,6	- 0,3	+ 2,1	+ 5,1	+ 4,2	+ 0,8	- 5,7	- 14,8	- 18,3	- 7,1

**Niederschlag [mm]**



Niederschlag [mm]	Jan	Feb	Mar	Apr	May	Jun	Jul	Aug	Sep	Oct	Nov	Dec	Jahr
Referenz (Ø1991-2000)	41,4	37,6	47,0	45,2	84,4	102,7	118,9	113,8	94,4	65,0	67,5	43,8	861,8
Basisszenario (Ø2031-2040)	35,3	36,8	53,9	53,3	84,6	100,6	109,1	132,1	70,6	50,4	48,6	36,1	811,4

Q: Franziska Strauss, Herbert Formayer, Veronika Asamer, Erwin Schmid, 2010; Climate change data for Austria and the period 2008-2040 with one day and km2 resolution.

Ergebnisdarstellung: Dietmar Weinberger und Franz Sinabell, WIFO, www.wifo.ac.at.

Hinweise: Hervorgegangen aus dem Projekt "Werkzeuge für Modelle einer nachhaltigen Wirtschaft", im Rahmen der Programme proVISION und PFEIL10, finanziert vom Bundesministerium für Land- und Forstwirtschaft, Umwelt und Wasserwirtschaft.

Nähere Informationen: www.landnutzung.at

Referenz (Ø1991-2000): Klimabedingungen in der Periode 1991 bis 2000

Basisszenario (Ø2031-2040): Mittlerer Temperaturanstieg und gleichbleibende Niederschlagsverteilung