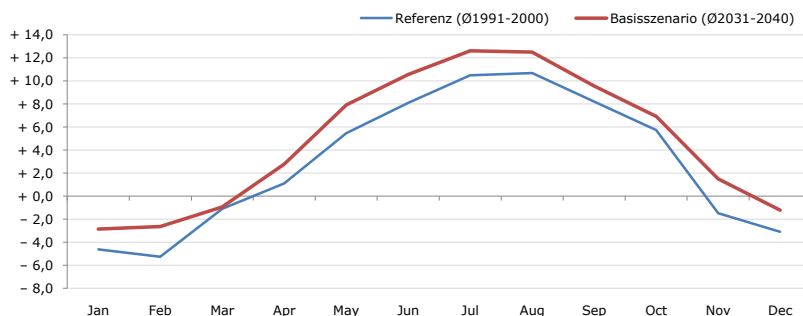


Gemeindename:
70713
Bezirk
Bundesland
Anzahl der Klimacluster

Kartitsch
70713
Lienz
Tirol
6

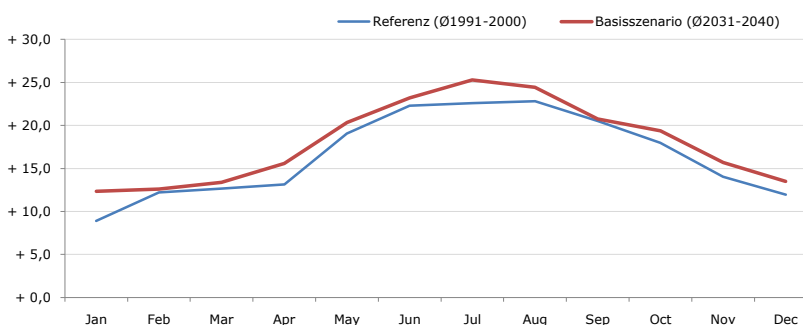


Durchschnittstemperatur [°C]



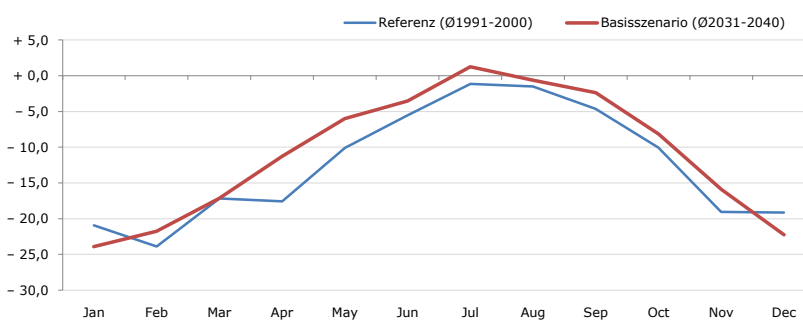
Average temperature [°C]	Jan	Feb	Mar	Apr	May	Jun	Jul	Aug	Sep	Oct	Nov	Dec	Jahr
Referenz (Ø1991-2000)	- 4,6	- 5,2	- 1,1	+ 1,1	+ 5,5	+ 8,1	+ 10,5	+ 10,7	+ 8,2	+ 5,7	- 1,5	- 3,1	+ 2,9
Basisszenario (Ø2031-2040)	- 2,8	- 2,6	- 0,9	+ 2,8	+ 7,9	+ 10,6	+ 12,6	+ 12,5	+ 9,6	+ 6,9	+ 1,5	- 1,2	+ 4,8

Maximum Temperatur [°C]



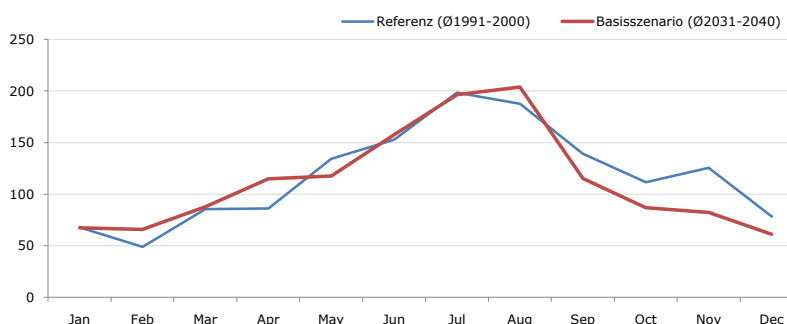
Maximum Temperatur [°C]	Jan	Feb	Mar	Apr	May	Jun	Jul	Aug	Sep	Oct	Nov	Dec	Jahr
Referenz (Ø1991-2000)	+ 8,9	+ 12,2	+ 12,7	+ 13,2	+ 19,1	+ 22,3	+ 22,6	+ 22,8	+ 20,5	+ 18,0	+ 14,0	+ 12,0	+ 16,5
Basisszenario (Ø2031-2040)	+ 12,3	+ 12,6	+ 13,4	+ 15,6	+ 20,3	+ 23,2	+ 25,3	+ 24,4	+ 20,8	+ 19,4	+ 15,7	+ 13,5	+ 18,1

Minimum Temperatur [°C]



Minimum Temperatur [°C]	Jan	Feb	Mar	Apr	May	Jun	Jul	Aug	Sep	Oct	Nov	Dec	Jahr
Referenz (Ø1991-2000)	- 21,0	- 23,9	- 17,2	- 17,6	- 10,1	- 5,5	- 1,2	- 1,5	- 4,6	- 10,1	- 19,0	- 19,2	- 12,5
Basisszenario (Ø2031-2040)	- 23,9	- 21,8	- 17,2	- 11,3	- 6,0	- 3,5	+ 1,3	- 0,6	- 2,4	- 8,1	- 15,9	- 22,2	- 10,9

Niederschlag [mm]



Niederschlag [mm]	Jan	Feb	Mar	Apr	May	Jun	Jul	Aug	Sep	Oct	Nov	Dec	Jahr
Referenz (Ø1991-2000)	67,7	48,9	85,6	86,1	134,3	152,8	198,5	187,7	139,1	111,6	125,4	78,4	1416,1
Basisszenario (Ø2031-2040)	67,5	65,8	87,8	114,7	117,5	157,7	196,4	204,0	115,2	86,8	82,4	61,2	1357,1

Q: Franziska Strauss, Herbert Formayer, Veronika Asamer, Erwin Schmid, 2010; Climate change data for Austria and the period 2008-2040 with one day and km2 resolution.

Ergebnisdarstellung: Dietmar Weinberger und Franz Sinabell, WIFO, www.wifo.ac.at.

Hinweise: Hervorgegangen aus dem Projekt "Werkzeuge für Modelle einer nachhaltigen Wirtschaft", im Rahmen der Programme proVISION und PFEIL10, finanziert vom Bundesministerium für Land- und Forstwirtschaft, Umwelt und Wasserwirtschaft.

Nähere Informationen: www.landnutzung.at

Referenz (Ø1991-2000): Klimabedingungen in der Periode 1991 bis 2000

Basisszenario (Ø2031-2040): Mittlerer Temperaturanstieg und gleichbleibende Niederschlagsverteilung