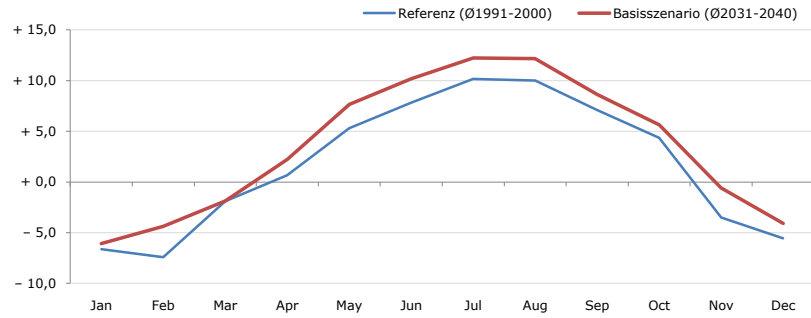


Gemeindename:
 Gemeindegennzahl
 Bezirk
 Bundesland
 Anzahl der Klimacluster

Innervillgraten
 70710
 Lienz
 Tirol
 6

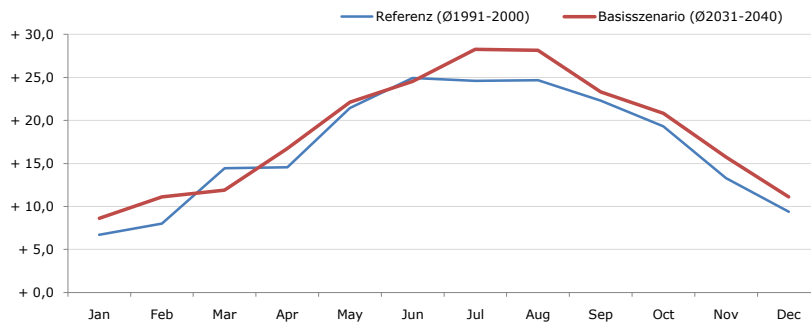


Durchschnittstemperatur [°C]



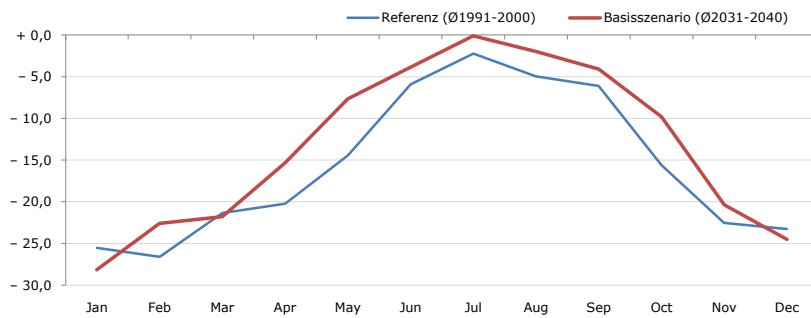
Average temperature [°C]	Jan	Feb	Mar	Apr	May	Jun	Jul	Aug	Sep	Oct	Nov	Dec	Jahr
Referenz (Ø1991-2000)	- 6,6	- 7,4	- 1,9	+ 0,7	+ 5,3	+ 7,8	+ 10,2	+ 10,0	+ 7,1	+ 4,4	- 3,5	- 5,6	+ 1,8
Basisszenario (Ø2031-2040)	- 6,1	- 4,4	- 1,9	+ 2,2	+ 7,7	+ 10,2	+ 12,2	+ 12,2	+ 8,6	+ 5,6	- 0,6	- 4,1	+ 3,5

Maximum Temperatur [°C]



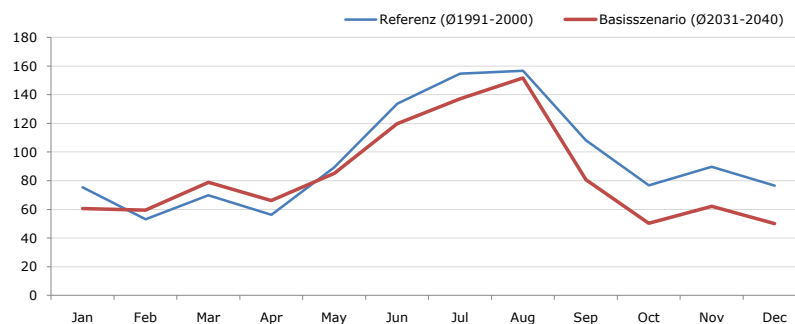
Maximum Temperatur [°C]	Jan	Feb	Mar	Apr	May	Jun	Jul	Aug	Sep	Oct	Nov	Dec	Jahr
Referenz (Ø1991-2000)	+ 6,7	+ 8,0	+ 14,4	+ 14,6	+ 21,4	+ 24,9	+ 24,6	+ 24,7	+ 22,3	+ 19,3	+ 13,3	+ 9,4	+ 17,0
Basisszenario (Ø2031-2040)	+ 8,6	+ 11,1	+ 11,9	+ 16,7	+ 22,1	+ 24,6	+ 28,3	+ 28,2	+ 23,3	+ 20,8	+ 15,7	+ 11,1	+ 18,6

Minimum Temperatur [°C]



Minimum Temperatur [°C]	Jan	Feb	Mar	Apr	May	Jun	Jul	Aug	Sep	Oct	Nov	Dec	Jahr
Referenz (Ø1991-2000)	- 25,6	- 26,6	- 21,4	- 20,2	- 14,4	- 5,9	- 2,2	- 5,0	- 6,1	- 15,6	- 22,5	- 23,3	- 15,7
Basisszenario (Ø2031-2040)	- 28,2	- 22,6	- 21,8	- 15,3	- 7,7	- 3,8	- 0,1	- 2,0	- 4,1	- 9,8	- 20,4	- 24,5	- 13,3

Niederschlag [mm]



Niederschlag [mm]	Jan	Feb	Mar	Apr	May	Jun	Jul	Aug	Sep	Oct	Nov	Dec	Jahr
Referenz (Ø1991-2000)	75,4	53,0	69,8	56,1	89,2	133,6	154,7	156,6	108,3	76,9	89,8	76,5	1139,8
Basisszenario (Ø2031-2040)	60,5	59,4	78,9	66,3	85,2	119,8	137,2	151,6	80,8	50,2	62,2	50,2	1002,2

Q: Franziska Strauss, Herbert Formayer, Veronika Asamer, Erwin Schmid, 2010; Climate change data for Austria and the period 2008-2040 with one day and km2 resolution.

Ergebnisdarstellung: Dietmar Weinberger und Franz Sinabell, WIFO, www.wifo.ac.at.

Hinweise: Hervorgegangen aus dem Projekt "Werkzeuge für Modelle einer nachhaltigen Wirtschaft", im Rahmen der Programme proVISION und PFEIL10, finanziert vom Bundesministerium für Land- und Forstwirtschaft, Umwelt und Wasserwirtschaft.

Nähere Informationen: www.landnutzung.at

Referenz (Ø1991-2000): Klimabedingungen in der Periode 1991 bis 2000

Basisszenario (Ø2031-2040): Mittlerer Temperaturanstieg und gleichbleibende Niederschlagsverteilung