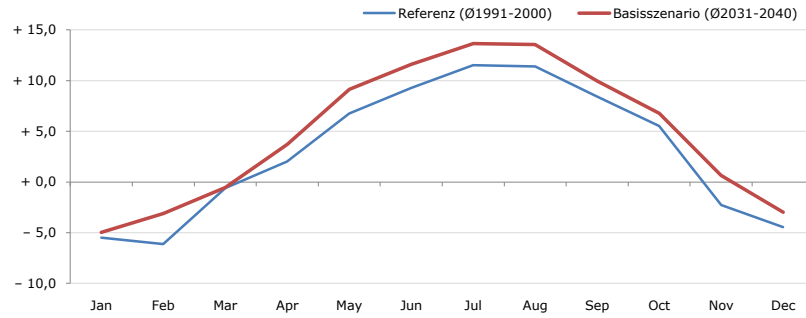


Gemeindename:
 Gemeindegennzahl
 Bezirk
 Bundesland
 Anzahl der Klimacluster

Hopfgarten in Deferegggen
 70709
 Lienz
 Tirol
 5

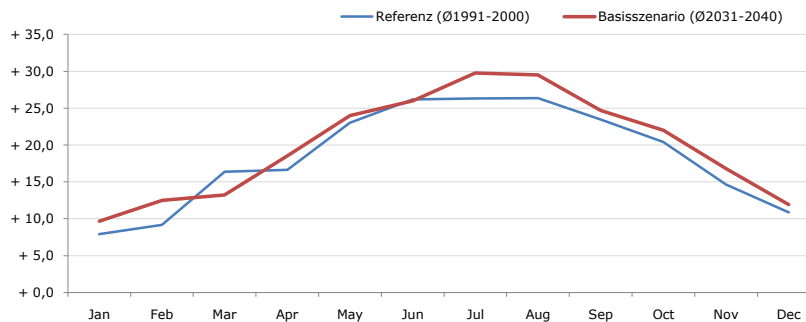


Durchschnittstemperatur [°C]



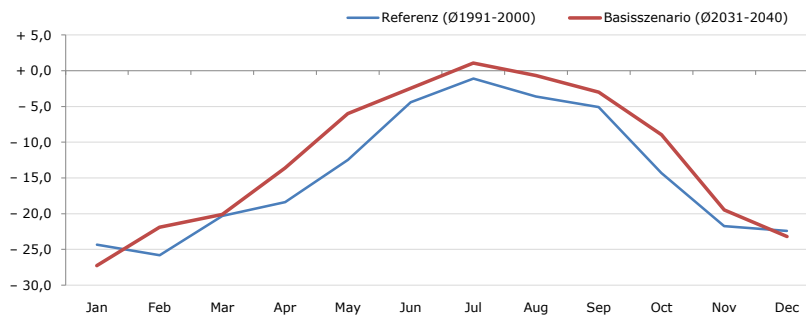
Average temperature [°C]	Jan	Feb	Mar	Apr	May	Jun	Jul	Aug	Sep	Oct	Nov	Dec	Jahr
Referenz (Ø1991-2000)	- 5,5	- 6,1	- 0,6	+ 2,0	+ 6,8	+ 9,3	+ 11,5	+ 11,4	+ 8,4	+ 5,5	- 2,3	- 4,5	+ 3,1
Basisszenario (Ø2031-2040)	- 5,0	- 3,1	- 0,6	+ 3,7	+ 9,1	+ 11,6	+ 13,7	+ 13,6	+ 10,0	+ 6,8	+ 0,7	- 3,0	+ 4,8

Maximum Temperatur [°C]



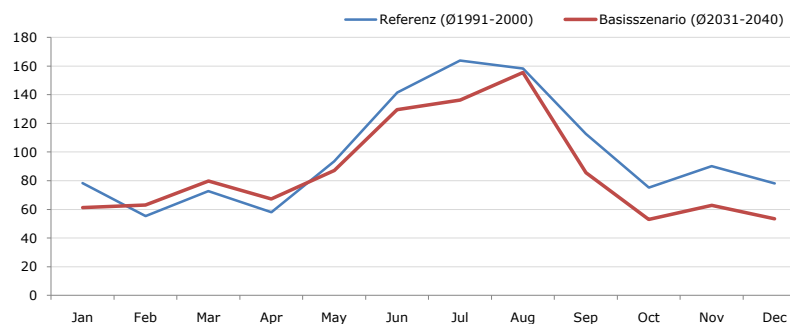
Maximum Temperatur [°C]	Jan	Feb	Mar	Apr	May	Jun	Jul	Aug	Sep	Oct	Nov	Dec	Jahr
Referenz (Ø1991-2000)	+ 7,9	+ 9,2	+ 16,4	+ 16,6	+ 23,0	+ 26,2	+ 26,3	+ 26,3	+ 23,4	+ 20,4	+ 14,7	+ 10,9	+ 18,5
Basisszenario (Ø2031-2040)	+ 9,7	+ 12,5	+ 13,2	+ 18,5	+ 24,0	+ 26,0	+ 29,8	+ 29,5	+ 24,7	+ 22,0	+ 16,8	+ 11,9	+ 19,9

Minimum Temperatur [°C]



Minimum Temperatur [°C]	Jan	Feb	Mar	Apr	May	Jun	Jul	Aug	Sep	Oct	Nov	Dec	Jahr
Referenz (Ø1991-2000)	- 24,4	- 25,8	- 20,3	- 18,4	- 12,5	- 4,4	- 1,1	- 3,6	- 5,1	- 14,3	- 21,7	- 22,4	- 14,4
Basisszenario (Ø2031-2040)	- 27,3	- 21,9	- 20,1	- 13,6	- 6,0	- 2,5	+ 1,1	- 0,6	- 3,0	- 9,0	- 19,5	- 23,2	- 12,1

Niederschlag [mm]



Niederschlag [mm]	Jan	Feb	Mar	Apr	May	Jun	Jul	Aug	Sep	Oct	Nov	Dec	Jahr
Referenz (Ø1991-2000)	78,4	55,3	72,7	58,1	93,4	141,4	163,8	158,3	112,8	75,2	90,3	78,0	1177,7
Basisszenario (Ø2031-2040)	61,2	63,0	79,9	67,2	87,1	129,6	136,3	155,4	85,5	53,0	62,7	53,5	1034,4

Q: Franziska Strauss, Herbert Formayer, Veronika Asamer, Erwin Schmid, 2010; Climate change data for Austria and the period 2008-2040 with one day and km2 resolution.

Ergebnisdarstellung: Dietmar Weinberger und Franz Sinabell, WIFO, www.wifo.ac.at.

Hinweise: Hervorgegangen aus dem Projekt "Werkzeuge für Modelle einer nachhaltigen Wirtschaft", im Rahmen der Programme proVISION und PFEIL10, finanziert vom Bundesministerium für Land- und Forstwirtschaft, Umwelt und Wasserwirtschaft.

Nähere Informationen: www.landnutzung.at

Referenz (Ø1991-2000): Klimabedingungen in der Periode 1991 bis 2000

Basisszenario (Ø2031-2040): Mittlerer Temperaturanstieg und gleichbleibende Niederschlagsverteilung