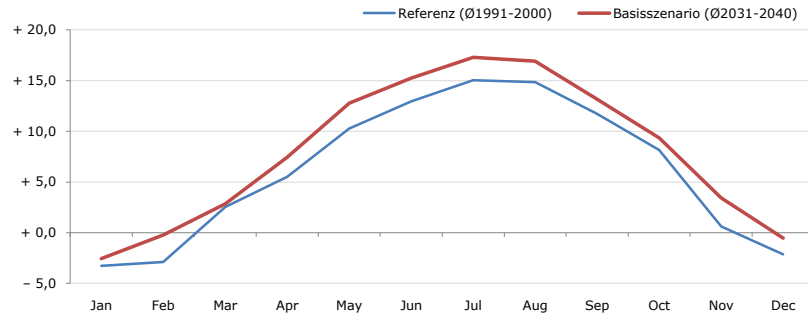


Gemeindename:
 Gemeindegennzahl
 Bezirk
 Bundesland
 Anzahl der Klimacluster

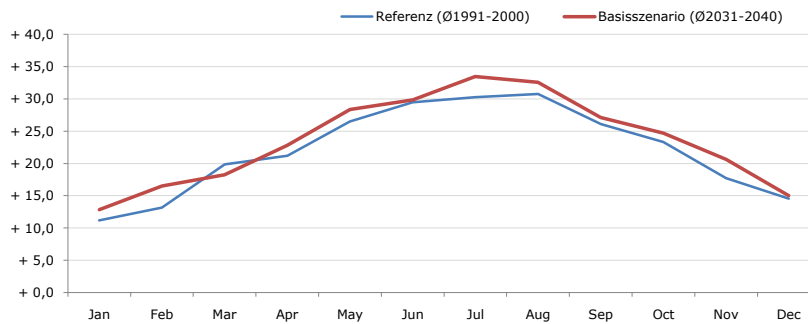
Dölsach
 70707
 Lienz
 Tirol
 9

Durchschnittstemperatur [°C]



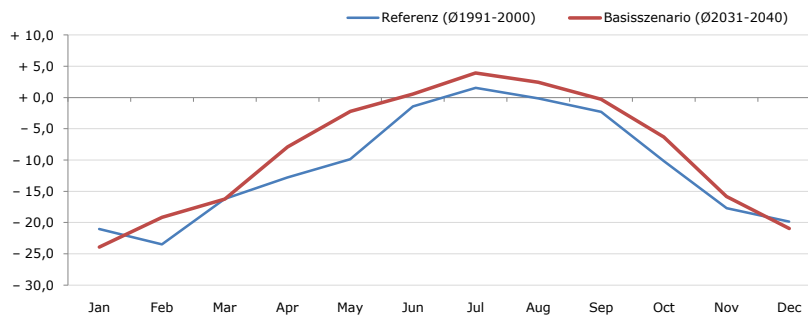
Average temperature [°C]	Jan	Feb	Mar	Apr	May	Jun	Jul	Aug	Sep	Oct	Nov	Dec	Jahr
Referenz (Ø1991-2000)	- 3,3	- 2,9	+ 2,5	+ 5,5	+ 10,3	+ 13,0	+ 15,0	+ 14,9	+ 11,7	+ 8,1	+ 0,6	- 2,1	+ 6,2
Basisszenario (Ø2031-2040)	- 2,6	- 0,2	+ 2,8	+ 7,5	+ 12,8	+ 15,2	+ 17,3	+ 16,9	+ 13,2	+ 9,3	+ 3,4	- 0,5	+ 8,0

Maximum Temperatur [°C]



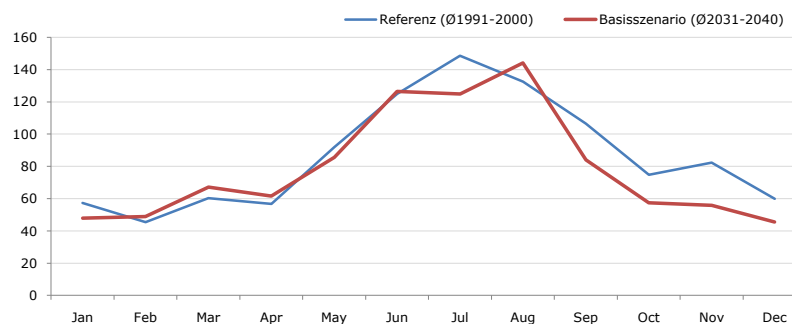
Maximum Temperatur [°C]	Jan	Feb	Mar	Apr	May	Jun	Jul	Aug	Sep	Oct	Nov	Dec	Jahr
Referenz (Ø1991-2000)	+ 11,2	+ 13,2	+ 19,9	+ 21,2	+ 26,5	+ 29,5	+ 30,3	+ 30,8	+ 26,1	+ 23,3	+ 17,7	+ 14,5	+ 22,1
Basisszenario (Ø2031-2040)	+ 12,8	+ 16,5	+ 18,2	+ 22,8	+ 28,4	+ 29,9	+ 33,5	+ 32,6	+ 27,1	+ 24,7	+ 20,6	+ 15,0	+ 23,5

Minimum Temperatur [°C]



Minimum Temperatur [°C]	Jan	Feb	Mar	Apr	May	Jun	Jul	Aug	Sep	Oct	Nov	Dec	Jahr
Referenz (Ø1991-2000)	- 21,0	- 23,5	- 16,2	- 12,8	- 9,9	- 1,4	+ 1,6	- 0,2	- 2,3	- 10,2	- 17,7	- 19,9	- 11,0
Basisszenario (Ø2031-2040)	- 23,9	- 19,2	- 16,2	- 7,9	- 2,2	+ 0,5	+ 3,9	+ 2,5	- 0,3	- 6,3	- 15,8	- 20,9	- 8,8

Niederschlag [mm]



Niederschlag [mm]	Jan	Feb	Mar	Apr	May	Jun	Jul	Aug	Sep	Oct	Nov	Dec	Jahr
Referenz (Ø1991-2000)	57,3	45,3	60,3	56,6	91,9	125,1	148,5	132,5	106,5	74,7	82,3	59,9	1041,0
Basisszenario (Ø2031-2040)	48,0	48,8	67,2	61,5	85,5	126,6	124,8	144,1	84,0	57,5	55,8	45,5	949,2

Q: Franziska Strauss, Herbert Formayer, Veronika Asamer, Erwin Schmid, 2010; Climate change data for Austria and the period 2008-2040 with one day and km2 resolution.

Ergebnisdarstellung: Dietmar Weinberger und Franz Sinabell, WIFO, www.wifo.ac.at.

Hinweise: Hervorgegangen aus dem Projekt "Werkzeuge für Modelle einer nachhaltigen Wirtschaft", im Rahmen der Programme proVISION und PFEIL10, finanziert vom Bundesministerium für Land- und Forstwirtschaft, Umwelt und Wasserwirtschaft.

Nähere Informationen: www.landnutzung.at

Referenz (Ø1991-2000): Klimabedingungen in der Periode 1991 bis 2000

Basisszenario (Ø2031-2040): Mittlerer Temperaturanstieg und gleichbleibende Niederschlagsverteilung