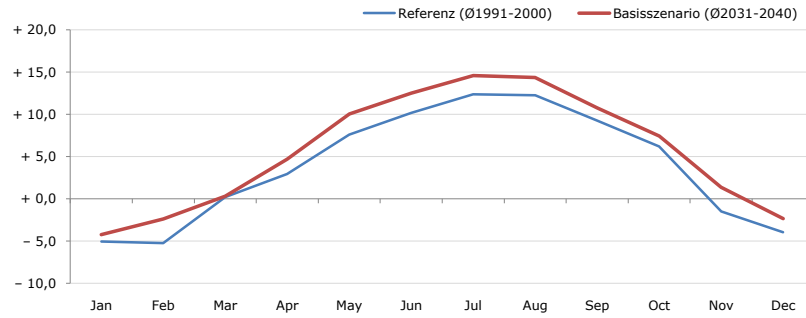


**Gemeindename:** Assling  
**Gemeindekennzahl:** 70705  
**Bezirk:** Lienz  
**Bundesland:** Tirol  
**Anzahl der Klimacluster:** 11

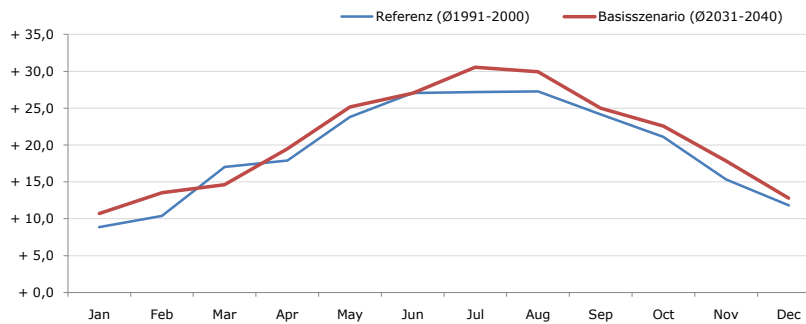


**Durchschnittstemperatur [°C]**



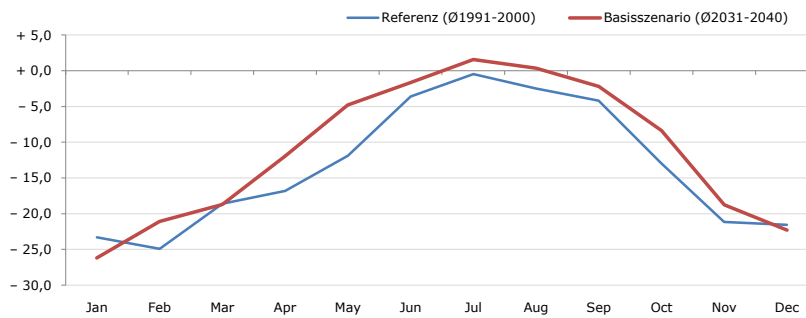
Average temperature [°C]	Jan	Feb	Mar	Apr	May	Jun	Jul	Aug	Sep	Oct	Nov	Dec	Jahr
Referenz (Ø1991-2000)	- 5,0	- 5,2	+ 0,2	+ 3,0	+ 7,6	+ 10,2	+ 12,4	+ 12,3	+ 9,3	+ 6,2	- 1,5	- 3,9	+ 3,8
Basisszenario (Ø2031-2040)	- 4,2	- 2,4	+ 0,3	+ 4,7	+ 10,0	+ 12,5	+ 14,6	+ 14,4	+ 10,8	+ 7,4	+ 1,4	- 2,3	+ 5,6

**Maximum Temperatur [°C]**



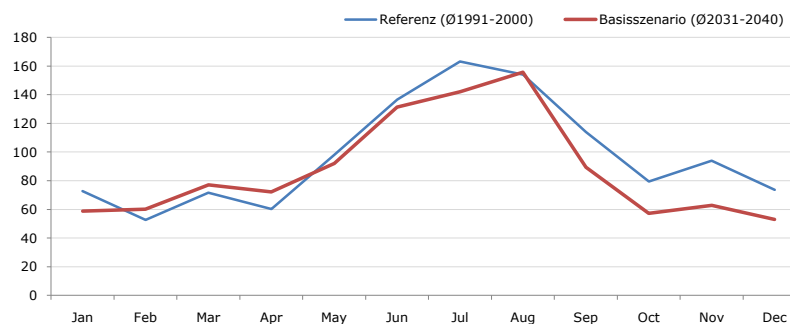
Maximum Temperatur [°C]	Jan	Feb	Mar	Apr	May	Jun	Jul	Aug	Sep	Oct	Nov	Dec	Jahr
Referenz (Ø1991-2000)	+ 8,9	+ 10,4	+ 17,0	+ 17,9	+ 23,8	+ 27,0	+ 27,2	+ 27,3	+ 24,1	+ 21,1	+ 15,3	+ 11,8	+ 19,4
Basisszenario (Ø2031-2040)	+ 10,7	+ 13,6	+ 14,6	+ 19,5	+ 25,2	+ 27,0	+ 30,5	+ 30,0	+ 25,0	+ 22,6	+ 17,8	+ 12,8	+ 20,8

**Minimum Temperatur [°C]**



Minimum Temperatur [°C]	Jan	Feb	Mar	Apr	May	Jun	Jul	Aug	Sep	Oct	Nov	Dec	Jahr
Referenz (Ø1991-2000)	- 23,3	- 24,9	- 18,6	- 16,8	- 11,9	- 3,6	- 0,4	- 2,5	- 4,2	- 13,0	- 21,1	- 21,5	- 13,4
Basisszenario (Ø2031-2040)	- 26,2	- 21,1	- 18,7	- 12,0	- 4,8	- 1,7	+ 1,6	+ 0,4	- 2,2	- 8,4	- 18,8	- 22,3	- 11,1

**Niederschlag [mm]**



Niederschlag [mm]	Jan	Feb	Mar	Apr	May	Jun	Jul	Aug	Sep	Oct	Nov	Dec	Jahr
Referenz (Ø1991-2000)	72,8	52,8	71,7	60,2	98,1	136,5	163,1	154,0	114,0	79,4	94,0	73,7	1170,2
Basisszenario (Ø2031-2040)	58,8	60,2	77,0	72,2	92,0	131,3	142,2	155,8	89,3	57,2	62,8	53,0	1051,7

Q: Franziska Strauss, Herbert Formayer, Veronika Asamer, Erwin Schmid, 2010; Climate change data for Austria and the period 2008-2040 with one day and km2 resolution.

Ergebnisdarstellung: Dietmar Weinberger und Franz Sinabell, WIFO, www.wifo.ac.at.

Hinweise: Hervorgegangen aus dem Projekt "Werkzeuge für Modelle einer nachhaltigen Wirtschaft", im Rahmen der Programme proVISION und PFEIL10, finanziert vom Bundesministerium für Land- und Forstwirtschaft, Umwelt und Wasserwirtschaft.

Nähere Informationen: www.landnutzung.at

Referenz (Ø1991-2000): Klimabedingungen in der Periode 1991 bis 2000

Basisszenario (Ø2031-2040): Mittlerer Temperaturanstieg und gleichbleibende Niederschlagsverteilung