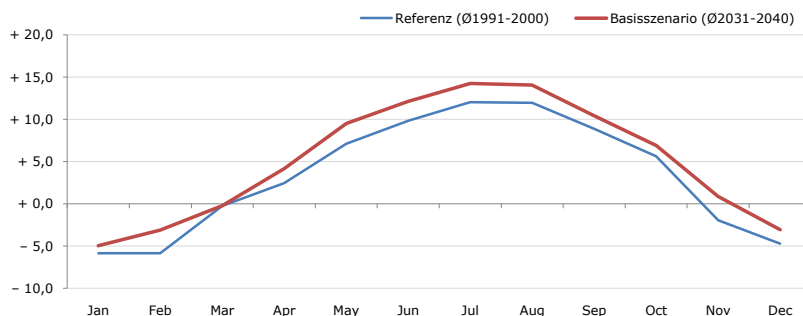


Gemeindename:
 Gemeindegennzahl
 Bezirk
 Bundesland
 Anzahl der Klimacluster

Ainet
 70702
 Lienz
 Tirol
 6

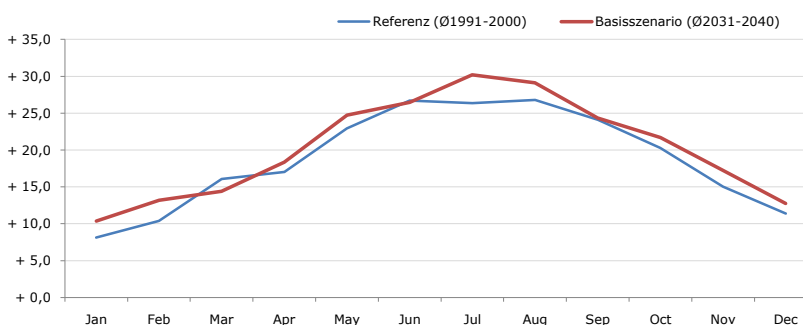


Durchschnittstemperatur [°C]



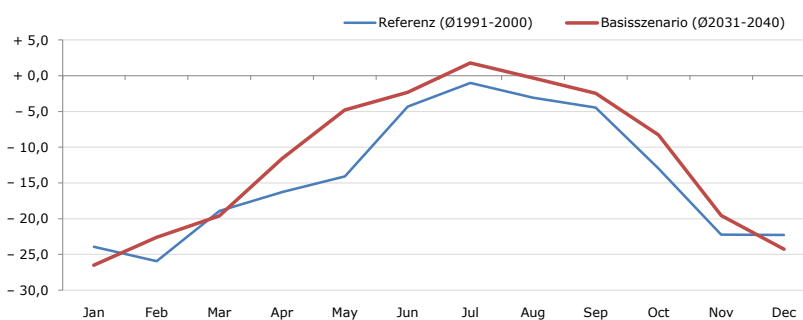
Average temperature [°C]	Jan	Feb	Mar	Apr	May	Jun	Jul	Aug	Sep	Oct	Nov	Dec	Jahr
Referenz (Ø1991-2000)	- 5,9	- 5,8	- 0,2	+ 2,5	+ 7,1	+ 9,8	+ 12,0	+ 12,0	+ 8,9	+ 5,7	- 1,9	- 4,7	+ 3,3
Basisszenario (Ø2031-2040)	- 5,0	- 3,1	- 0,2	+ 4,2	+ 9,5	+ 12,2	+ 14,3	+ 14,0	+ 10,4	+ 6,9	+ 0,9	- 3,1	+ 5,1

Maximum Temperatur [°C]



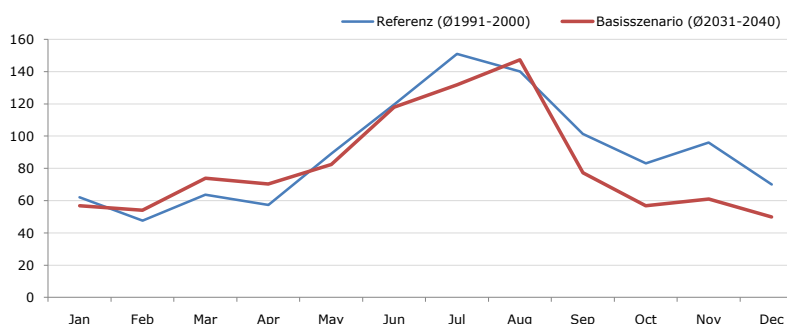
Maximum Temperatur [°C]	Jan	Feb	Mar	Apr	May	Jun	Jul	Aug	Sep	Oct	Nov	Dec	Jahr
Referenz (Ø1991-2000)	+ 8,1	+ 10,4	+ 16,1	+ 17,0	+ 23,0	+ 26,7	+ 26,4	+ 26,8	+ 24,1	+ 20,3	+ 15,0	+ 11,4	+ 18,8
Basisszenario (Ø2031-2040)	+ 10,4	+ 13,2	+ 14,4	+ 18,3	+ 24,7	+ 26,5	+ 30,2	+ 29,1	+ 24,4	+ 21,7	+ 17,2	+ 12,8	+ 20,3

Minimum Temperatur [°C]



Minimum Temperatur [°C]	Jan	Feb	Mar	Apr	May	Jun	Jul	Aug	Sep	Oct	Nov	Dec	Jahr
Referenz (Ø1991-2000)	- 24,0	- 25,9	- 18,9	- 16,3	- 14,1	- 4,3	- 1,0	- 3,1	- 4,4	- 13,0	- 22,2	- 22,3	- 14,1
Basisszenario (Ø2031-2040)	- 26,5	- 22,6	- 19,6	- 11,6	- 4,8	- 2,3	+ 1,8	- 0,3	- 2,5	- 8,3	- 19,6	- 24,3	- 11,7

Niederschlag [mm]



Niederschlag [mm]	Jan	Feb	Mar	Apr	May	Jun	Jul	Aug	Sep	Oct	Nov	Dec	Jahr
Referenz (Ø1991-2000)	62,1	47,6	63,6	57,3	89,2	119,5	150,9	140,1	101,5	83,2	96,0	70,1	1081,1
Basisszenario (Ø2031-2040)	56,7	54,1	73,9	70,4	82,5	117,9	131,7	147,2	77,3	56,8	61,0	49,8	979,5

Q: Franziska Strauss, Herbert Formayer, Veronika Asamer, Erwin Schmid, 2010; Climate change data for Austria and the period 2008-2040 with one day and km2 resolution.

Ergebnisdarstellung: Dietmar Weinberger und Franz Sinabell, WIFO, www.wifo.ac.at.

Hinweise: Hervorgegangen aus dem Projekt "Werkzeuge für Modelle einer nachhaltigen Wirtschaft", im Rahmen der Programme proVISION und PFEIL10, finanziert vom Bundesministerium für Land- und Forstwirtschaft, Umwelt und Wasserwirtschaft.

Nähere Informationen: www.landnutzung.at

Referenz (Ø1991-2000): Klimabedingungen in der Periode 1991 bis 2000

Basisszenario (Ø2031-2040): Mittlerer Temperaturanstieg und gleichbleibende Niederschlagsverteilung