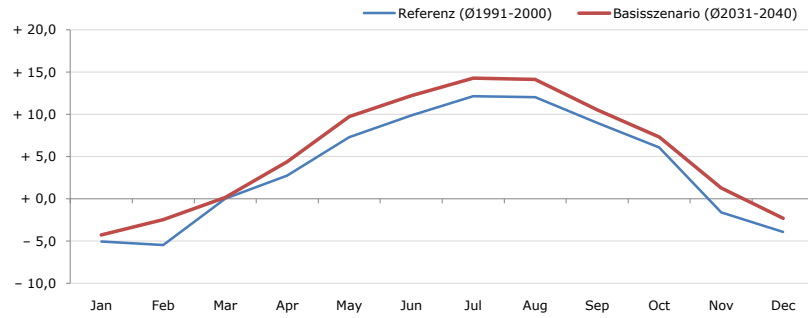


Gemeindename:
 Gemeindegennzahl
 Bezirk
 Bundesland
 Anzahl der Klimacluster

Abfaltersbach
 70701
 Lienz
 Tirol
 5

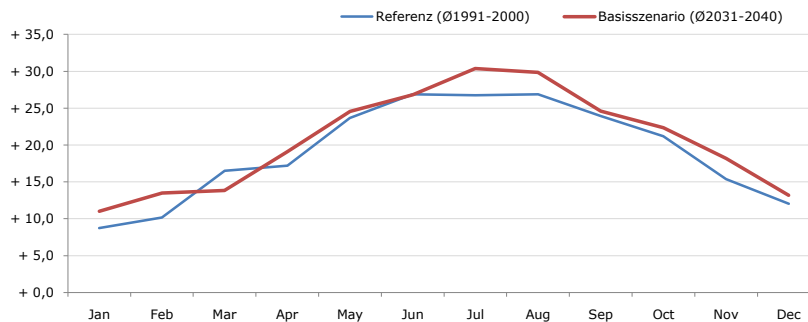


Durchschnittstemperatur [°C]



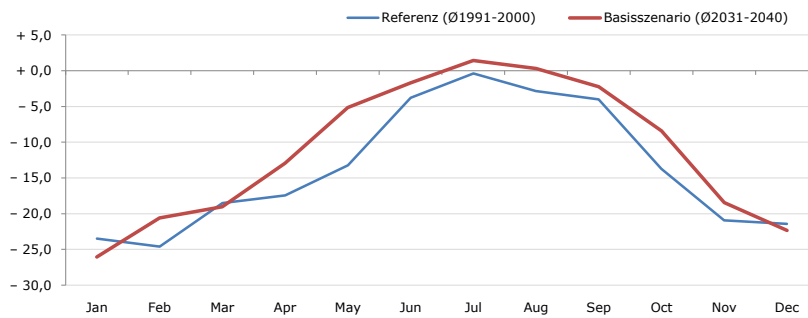
Average temperature [°C]	Jan	Feb	Mar	Apr	May	Jun	Jul	Aug	Sep	Oct	Nov	Dec	Jahr
Referenz (Ø1991-2000)	- 5,0	- 5,5	+ 0,0	+ 2,8	+ 7,3	+ 9,9	+ 12,2	+ 12,0	+ 9,0	+ 6,1	- 1,6	- 3,9	+ 3,7
Basisszenario (Ø2031-2040)	- 4,3	- 2,5	+ 0,2	+ 4,4	+ 9,7	+ 12,2	+ 14,3	+ 14,1	+ 10,5	+ 7,3	+ 1,3	- 2,3	+ 5,5

Maximum Temperatur [°C]



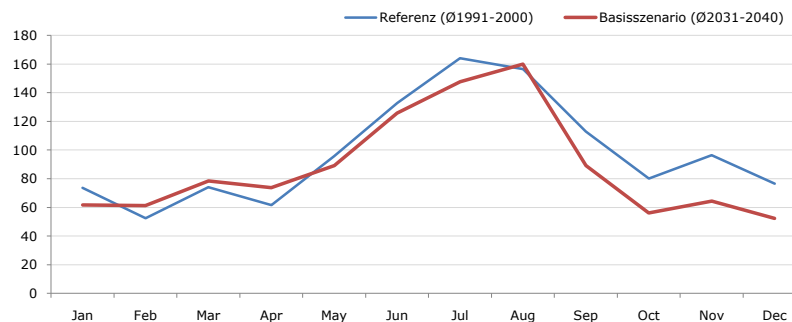
Maximum Temperatur [°C]	Jan	Feb	Mar	Apr	May	Jun	Jul	Aug	Sep	Oct	Nov	Dec	Jahr
Referenz (Ø1991-2000)	+ 8,7	+ 10,2	+ 16,5	+ 17,2	+ 23,7	+ 26,9	+ 26,7	+ 26,9	+ 23,9	+ 21,2	+ 15,4	+ 12,0	+ 19,2
Basisszenario (Ø2031-2040)	+ 11,0	+ 13,5	+ 13,8	+ 19,1	+ 24,6	+ 26,8	+ 30,4	+ 29,9	+ 24,6	+ 22,3	+ 18,2	+ 13,2	+ 20,7

Minimum Temperatur [°C]



Minimum Temperatur [°C]	Jan	Feb	Mar	Apr	May	Jun	Jul	Aug	Sep	Oct	Nov	Dec	Jahr
Referenz (Ø1991-2000)	- 23,5	- 24,6	- 18,5	- 17,4	- 13,2	- 3,8	- 0,4	- 2,8	- 4,0	- 13,7	- 20,9	- 21,4	- 13,6
Basisszenario (Ø2031-2040)	- 26,1	- 20,6	- 19,0	- 13,0	- 5,1	- 1,7	+ 1,4	+ 0,3	- 2,2	- 8,4	- 18,5	- 22,3	- 11,2

Niederschlag [mm]



Niederschlag [mm]	Jan	Feb	Mar	Apr	May	Jun	Jul	Aug	Sep	Oct	Nov	Dec	Jahr
Referenz (Ø1991-2000)	73,7	52,5	74,1	61,6	95,7	132,7	164,0	156,5	112,9	80,1	96,4	76,6	1176,8
Basisszenario (Ø2031-2040)	61,7	61,3	78,4	73,8	89,3	125,8	147,7	159,9	89,2	56,1	64,3	52,3	1060,0

Q: Franziska Strauss, Herbert Formayer, Veronika Asamer, Erwin Schmid, 2010; Climate change data for Austria and the period 2008-2040 with one day and km2 resolution.

Ergebnisdarstellung: Dietmar Weinberger und Franz Sinabell, WIFO, www.wifo.ac.at.

Hinweise: Hervorgegangen aus dem Projekt "Werkzeuge für Modelle einer nachhaltigen Wirtschaft", im Rahmen der Programme proVISION und PFEIL10, finanziert vom Bundesministerium für Land- und Forstwirtschaft, Umwelt und Wasserwirtschaft.

Nähere Informationen: www.landnutzung.at

Referenz (Ø1991-2000): Klimabedingungen in der Periode 1991 bis 2000

Basisszenario (Ø2031-2040): Mittlerer Temperaturanstieg und gleichbleibende Niederschlagsverteilung