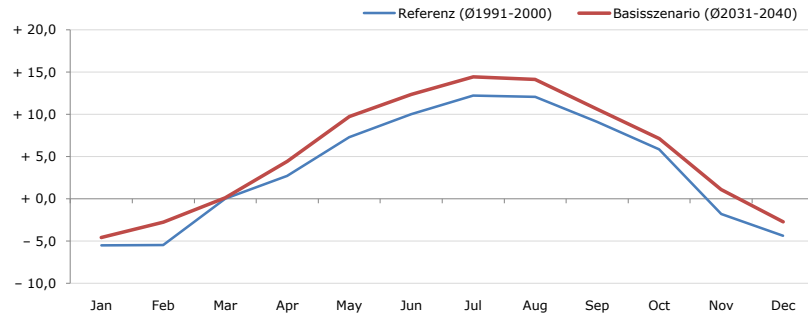


Gemeindename:
 Gemeindegennzahl
 Bezirk
 Bundesland
 Anzahl der Klimacluster

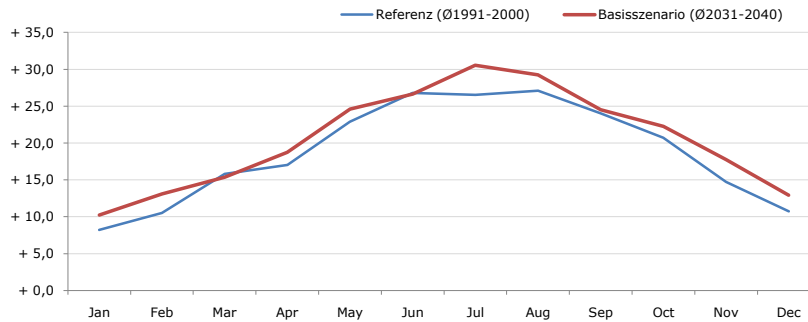
Strengen
 70627
 Landeck
 Tirol
 7

Durchschnittstemperatur [°C]



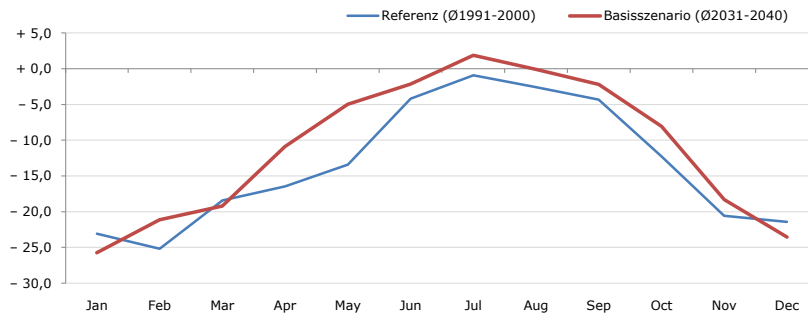
Average temperature [°C]	Jan	Feb	Mar	Apr	May	Jun	Jul	Aug	Sep	Oct	Nov	Dec	Jahr
Referenz (Ø1991-2000)	- 5,5	- 5,4	+ 0,0	+ 2,7	+ 7,3	+ 10,0	+ 12,2	+ 12,1	+ 9,1	+ 5,9	- 1,8	- 4,4	+ 3,6
Basisszenario (Ø2031-2040)	- 4,6	- 2,7	+ 0,1	+ 4,4	+ 9,7	+ 12,4	+ 14,5	+ 14,1	+ 10,6	+ 7,1	+ 1,1	- 2,7	+ 5,4

Maximum Temperatur [°C]



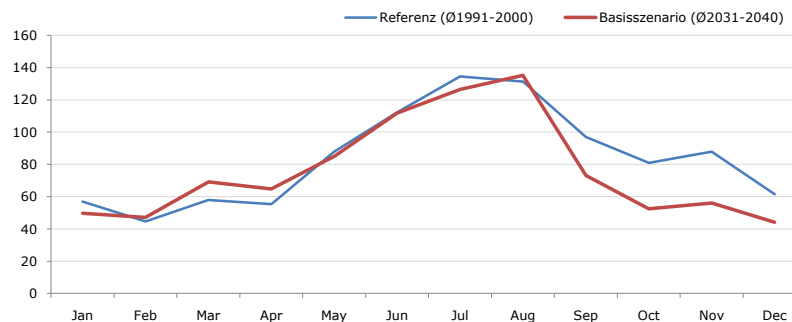
Maximum Temperatur [°C]	Jan	Feb	Mar	Apr	May	Jun	Jul	Aug	Sep	Oct	Nov	Dec	Jahr
Referenz (Ø1991-2000)	+ 8,2	+ 10,5	+ 15,8	+ 17,0	+ 22,9	+ 26,8	+ 26,5	+ 27,1	+ 24,0	+ 20,7	+ 14,7	+ 10,7	+ 18,8
Basisszenario (Ø2031-2040)	+ 10,3	+ 13,1	+ 15,4	+ 18,8	+ 24,6	+ 26,7	+ 30,5	+ 29,3	+ 24,5	+ 22,2	+ 17,8	+ 12,9	+ 20,5

Minimum Temperatur [°C]



Minimum Temperatur [°C]	Jan	Feb	Mar	Apr	May	Jun	Jul	Aug	Sep	Oct	Nov	Dec	Jahr
Referenz (Ø1991-2000)	- 23,1	- 25,2	- 18,4	- 16,5	- 13,4	- 4,2	- 0,9	- 2,6	- 4,3	- 12,3	- 20,6	- 21,4	- 13,5
Basisszenario (Ø2031-2040)	- 25,8	- 21,2	- 19,2	- 10,9	- 5,0	- 2,1	+ 1,9	- 0,1	- 2,2	- 8,1	- 18,3	- 23,6	- 11,2

Niederschlag [mm]



Niederschlag [mm]	Jan	Feb	Mar	Apr	May	Jun	Jul	Aug	Sep	Oct	Nov	Dec	Jahr
Referenz (Ø1991-2000)	56,9	44,5	57,8	55,3	87,9	112,3	134,5	131,3	97,1	81,0	88,0	61,5	1008,3
Basisszenario (Ø2031-2040)	49,7	47,1	69,1	64,8	85,0	111,8	126,6	135,1	73,2	52,4	56,0	44,1	914,8

Q: Franziska Strauss, Herbert Formayer, Veronika Asamer, Erwin Schmid, 2010; Climate change data for Austria and the period 2008-2040 with one day and km2 resolution.

Ergebnisdarstellung: Dietmar Weinberger und Franz Sinabell, WIFO, www.wifo.ac.at.

Hinweise: Hervorgegangen aus dem Projekt "Werkzeuge für Modelle einer nachhaltigen Wirtschaft", im Rahmen der Programme proVISION und PFEIL10, finanziert vom Bundesministerium für Land- und Forstwirtschaft, Umwelt und Wasserwirtschaft.

Nähere Informationen: www.landnutzung.at

Referenz (Ø1991-2000): Klimabedingungen in der Periode 1991 bis 2000

Basisszenario (Ø2031-2040): Mittlerer Temperaturanstieg und gleichbleibende Niederschlagsverteilung