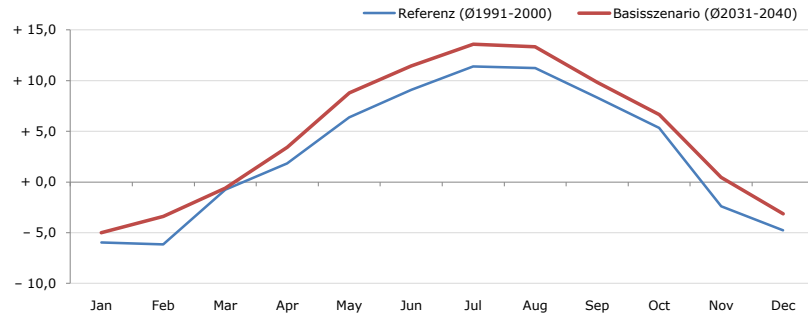


Gemeindename:
 Gemeindegennzahl
 Bezirk
 Bundesland
 Anzahl der Klimacluster

Pfunds
 70617
 Landeck
 Tirol
 9

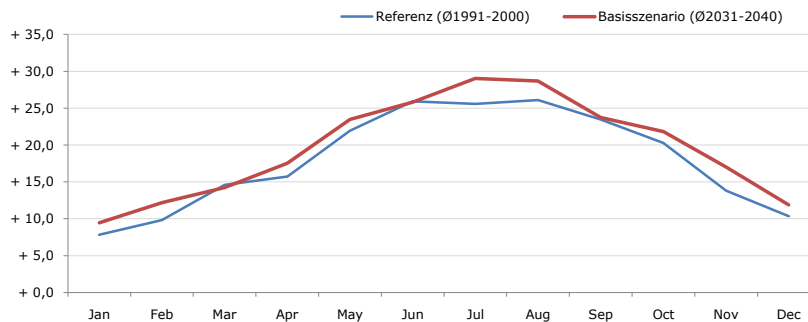


Durchschnittstemperatur [°C]



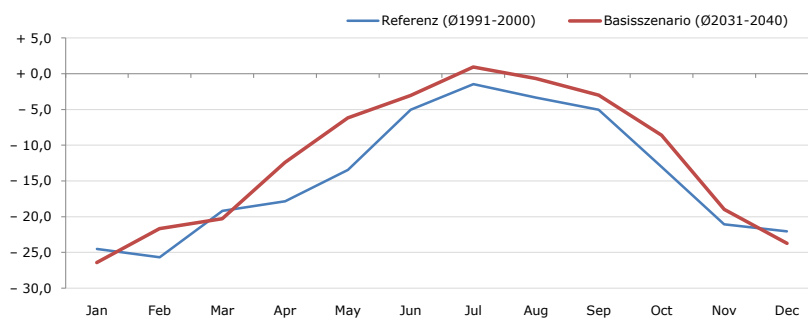
Average temperature [°C]	Jan	Feb	Mar	Apr	May	Jun	Jul	Aug	Sep	Oct	Nov	Dec	Jahr
Referenz (Ø1991-2000)	- 6,0	- 6,1	- 0,8	+ 1,8	+ 6,4	+ 9,1	+ 11,4	+ 11,2	+ 8,3	+ 5,3	- 2,4	- 4,8	+ 2,9
Basisszenario (Ø2031-2040)	- 5,0	- 3,4	- 0,6	+ 3,4	+ 8,8	+ 11,5	+ 13,6	+ 13,3	+ 9,8	+ 6,7	+ 0,5	- 3,1	+ 4,7

Maximum Temperatur [°C]



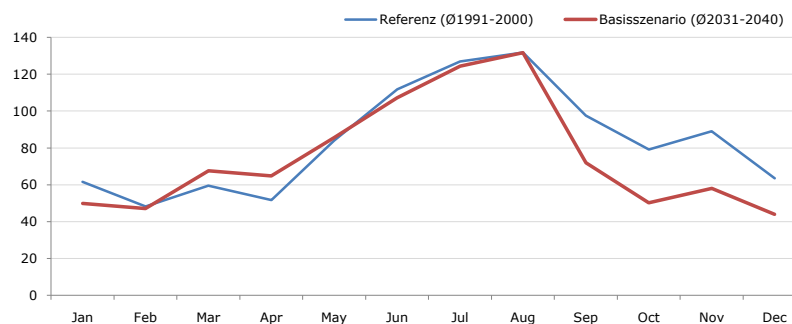
Maximum Temperatur [°C]	Jan	Feb	Mar	Apr	May	Jun	Jul	Aug	Sep	Oct	Nov	Dec	Jahr
Referenz (Ø1991-2000)	+ 7,8	+ 9,8	+ 14,6	+ 15,7	+ 21,9	+ 25,9	+ 25,6	+ 26,1	+ 23,4	+ 20,3	+ 13,8	+ 10,3	+ 18,0
Basisszenario (Ø2031-2040)	+ 9,4	+ 12,2	+ 14,2	+ 17,5	+ 23,5	+ 25,8	+ 29,0	+ 28,7	+ 23,7	+ 21,8	+ 17,0	+ 11,9	+ 19,6

Minimum Temperatur [°C]



Minimum Temperatur [°C]	Jan	Feb	Mar	Apr	May	Jun	Jul	Aug	Sep	Oct	Nov	Dec	Jahr
Referenz (Ø1991-2000)	- 24,5	- 25,7	- 19,2	- 17,8	- 13,4	- 5,0	- 1,4	- 3,3	- 5,0	- 13,0	- 21,1	- 22,1	- 14,2
Basisszenario (Ø2031-2040)	- 26,4	- 21,7	- 20,3	- 12,4	- 6,2	- 3,0	+ 0,9	- 0,6	- 3,0	- 8,6	- 19,0	- 23,8	- 12,0

Niederschlag [mm]



Niederschlag [mm]	Jan	Feb	Mar	Apr	May	Jun	Jul	Aug	Sep	Oct	Nov	Dec	Jahr
Referenz (Ø1991-2000)	61,6	48,2	59,6	51,7	84,0	111,8	126,9	131,8	97,6	79,2	89,0	63,6	1005,0
Basisszenario (Ø2031-2040)	49,9	47,1	67,7	64,8	85,7	107,2	124,3	131,7	72,0	50,3	58,1	44,0	903,0

Q: Franziska Strauss, Herbert Formayer, Veronika Asamer, Erwin Schmid, 2010; Climate change data for Austria and the period 2008-2040 with one day and km2 resolution.

Ergebnisdarstellung: Dietmar Weinberger und Franz Sinabell, WIFO, www.wifo.ac.at.

Hinweise: Hervorgegangen aus dem Projekt "Werkzeuge für Modelle einer nachhaltigen Wirtschaft", im Rahmen der Programme proVISION und PFEIL10, finanziert vom Bundesministerium für Land- und Forstwirtschaft, Umwelt und Wasserwirtschaft.

Nähere Informationen: www.landnutzung.at

Referenz (Ø1991-2000): Klimabedingungen in der Periode 1991 bis 2000

Basisszenario (Ø2031-2040): Mittlerer Temperaturanstieg und gleichbleibende Niederschlagsverteilung