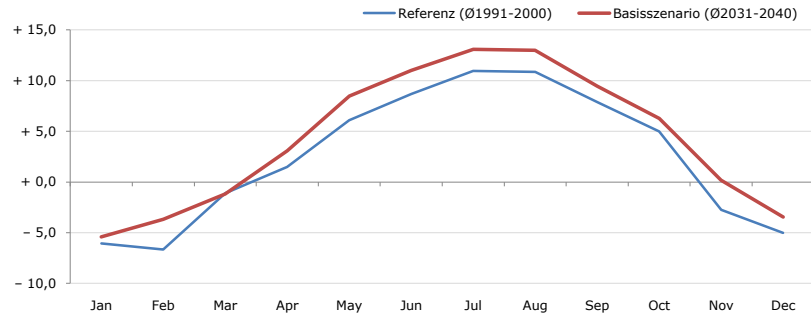


Gemeindename:
 Gemeindegennzahl
 Bezirk
 Bundesland
 Anzahl der Klimacluster

Pettneu am Arlberg
 70616
 Landeck
 Tirol
 5

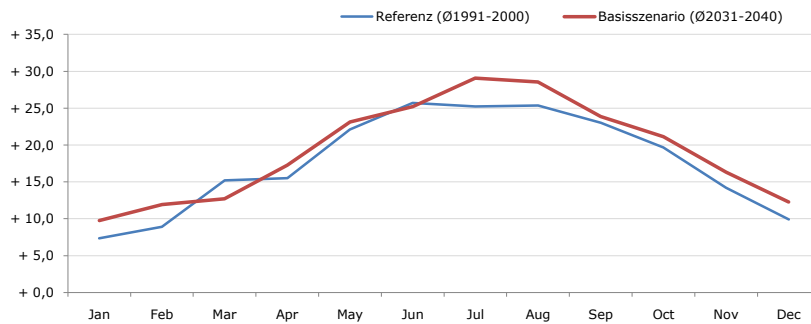


Durchschnittstemperatur [°C]



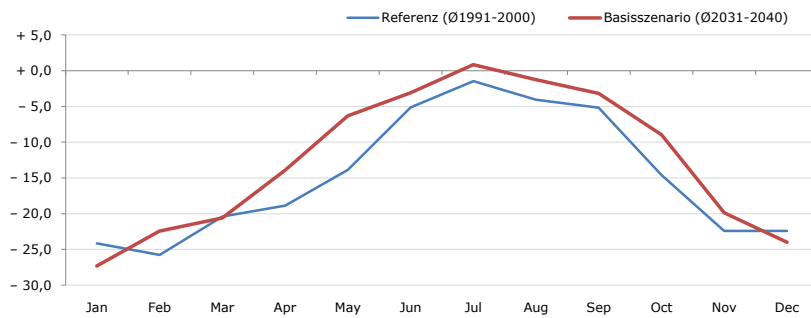
Average temperature [°C]	Jan	Feb	Mar	Apr	May	Jun	Jul	Aug	Sep	Oct	Nov	Dec	Jahr
Referenz (Ø1991-2000)	- 6,1	- 6,6	- 1,1	+ 1,5	+ 6,1	+ 8,7	+ 10,9	+ 10,9	+ 7,9	+ 5,0	- 2,7	- 5,0	+ 2,5
Basisszenario (Ø2031-2040)	- 5,4	- 3,7	- 1,2	+ 3,1	+ 8,5	+ 11,0	+ 13,1	+ 13,0	+ 9,4	+ 6,3	+ 0,2	- 3,4	+ 4,3

Maximum Temperatur [°C]



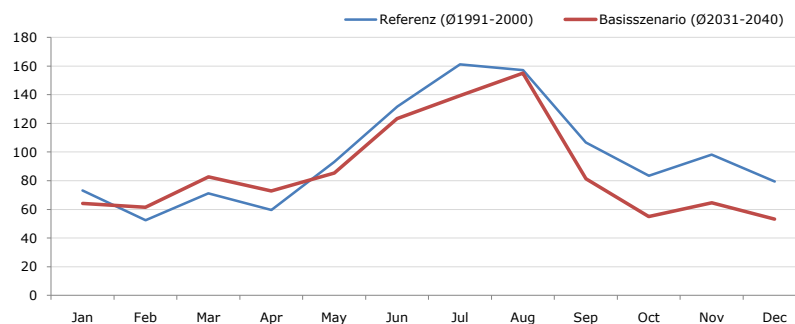
Maximum Temperatur [°C]	Jan	Feb	Mar	Apr	May	Jun	Jul	Aug	Sep	Oct	Nov	Dec	Jahr
Referenz (Ø1991-2000)	+ 7,3	+ 8,9	+ 15,2	+ 15,5	+ 22,1	+ 25,7	+ 25,2	+ 25,4	+ 23,0	+ 19,7	+ 14,2	+ 9,9	+ 17,7
Basisszenario (Ø2031-2040)	+ 9,8	+ 11,9	+ 12,7	+ 17,3	+ 23,1	+ 25,2	+ 29,1	+ 28,5	+ 23,8	+ 21,1	+ 16,3	+ 12,3	+ 19,3

Minimum Temperatur [°C]



Minimum Temperatur [°C]	Jan	Feb	Mar	Apr	May	Jun	Jul	Aug	Sep	Oct	Nov	Dec	Jahr
Referenz (Ø1991-2000)	- 24,2	- 25,8	- 20,4	- 18,9	- 13,8	- 5,1	- 1,5	- 4,0	- 5,2	- 14,6	- 22,4	- 22,4	- 14,8
Basisszenario (Ø2031-2040)	- 27,3	- 22,4	- 20,6	- 13,9	- 6,3	- 3,1	+ 0,9	- 1,2	- 3,2	- 9,0	- 19,9	- 24,0	- 12,5

Niederschlag [mm]



Niederschlag [mm]	Jan	Feb	Mar	Apr	May	Jun	Jul	Aug	Sep	Oct	Nov	Dec	Jahr
Referenz (Ø1991-2000)	73,1	52,4	71,3	59,5	93,1	131,7	161,2	157,1	106,7	83,4	98,1	79,5	1167,2
Basisszenario (Ø2031-2040)	64,3	61,4	82,7	72,9	85,3	123,2	139,4	155,1	81,4	55,0	64,6	53,2	1038,5

Q: Franziska Strauss, Herbert Formayer, Veronika Asamer, Erwin Schmid, 2010; Climate change data for Austria and the period 2008-2040 with one day and km2 resolution.

Ergebnisdarstellung: Dietmar Weinberger und Franz Sinabell, WIFO, www.wifo.ac.at.

Hinweise: Hervorgegangen aus dem Projekt "Werkzeuge für Modelle einer nachhaltigen Wirtschaft", im Rahmen der Programme proVISION und PFEIL10, finanziert vom Bundesministerium für Land- und Forstwirtschaft, Umwelt und Wasserwirtschaft.

Nähere Informationen: www.landnutzung.at

Referenz (Ø1991-2000): Klimabedingungen in der Periode 1991 bis 2000

Basisszenario (Ø2031-2040): Mittlerer Temperaturanstieg und gleichbleibende Niederschlagsverteilung