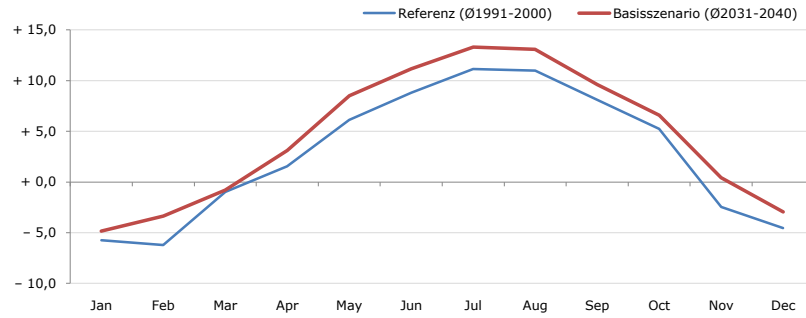


**Gemeindename:**  
 Gemeindegennzahl  
 Bezirk  
 Bundesland  
 Anzahl der Klimacluster

**Nauders**  
 70615  
 Landeck  
 Tirol  
 7

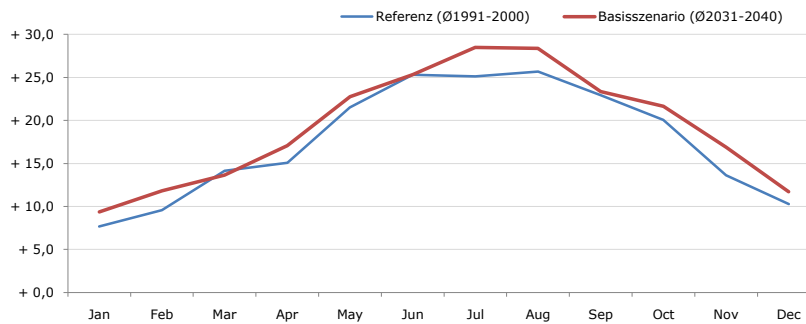


**Durchschnittstemperatur [°C]**



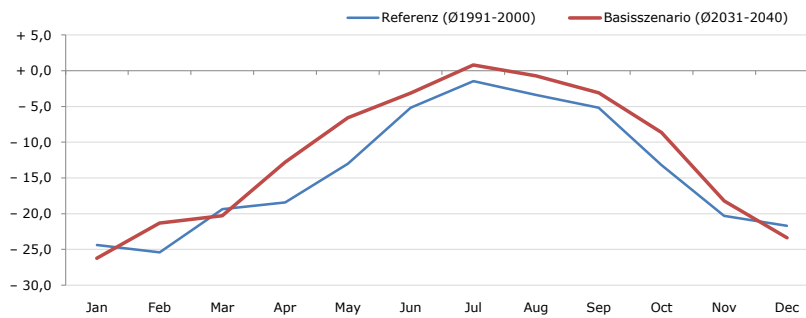
Average temperature [°C]	Jan	Feb	Mar	Apr	May	Jun	Jul	Aug	Sep	Oct	Nov	Dec	Jahr
Referenz (Ø1991-2000)	- 5,8	- 6,2	- 1,0	+ 1,6	+ 6,1	+ 8,8	+ 11,1	+ 11,0	+ 8,1	+ 5,3	- 2,5	- 4,5	+ 2,7
Basisszenario (Ø2031-2040)	- 4,8	- 3,4	- 0,8	+ 3,1	+ 8,5	+ 11,2	+ 13,3	+ 13,1	+ 9,6	+ 6,6	+ 0,4	- 2,9	+ 4,5

**Maximum Temperatur [°C]**



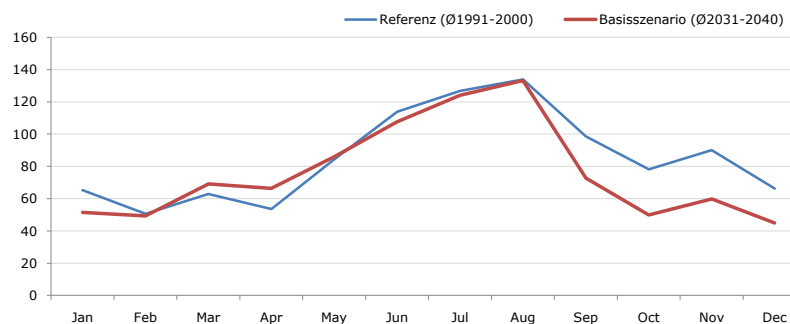
Maximum Temperatur [°C]	Jan	Feb	Mar	Apr	May	Jun	Jul	Aug	Sep	Oct	Nov	Dec	Jahr
Referenz (Ø1991-2000)	+ 7,7	+ 9,6	+ 14,1	+ 15,1	+ 21,5	+ 25,3	+ 25,1	+ 25,7	+ 22,9	+ 20,1	+ 13,6	+ 10,3	+ 17,6
Basisszenario (Ø2031-2040)	+ 9,4	+ 11,8	+ 13,6	+ 17,1	+ 22,8	+ 25,3	+ 28,5	+ 28,4	+ 23,4	+ 21,6	+ 16,9	+ 11,7	+ 19,3

**Minimum Temperatur [°C]**



Minimum Temperatur [°C]	Jan	Feb	Mar	Apr	May	Jun	Jul	Aug	Sep	Oct	Nov	Dec	Jahr
Referenz (Ø1991-2000)	- 24,4	- 25,4	- 19,4	- 18,4	- 13,0	- 5,2	- 1,5	- 3,4	- 5,2	- 13,2	- 20,3	- 21,7	- 14,2
Basisszenario (Ø2031-2040)	- 26,2	- 21,3	- 20,3	- 12,8	- 6,6	- 3,2	+ 0,8	- 0,7	- 3,1	- 8,7	- 18,2	- 23,4	- 11,9

**Niederschlag [mm]**



Niederschlag [mm]	Jan	Feb	Mar	Apr	May	Jun	Jul	Aug	Sep	Oct	Nov	Dec	Jahr
Referenz (Ø1991-2000)	65,3	50,5	62,8	53,5	84,3	113,8	126,8	134,0	98,6	78,3	90,0	66,2	1024,2
Basisszenario (Ø2031-2040)	51,5	49,3	69,2	66,3	86,0	107,6	124,1	133,2	72,7	49,9	59,8	44,9	914,4

Q: Franziska Strauss, Herbert Formayer, Veronika Asamer, Erwin Schmid, 2010; Climate change data for Austria and the period 2008-2040 with one day and km2 resolution.

Ergebnisdarstellung: Dietmar Weinberger und Franz Sinabell, WIFO, www.wifo.ac.at.

Hinweise: Hervorgegangen aus dem Projekt "Werkzeuge für Modelle einer nachhaltigen Wirtschaft", im Rahmen der Programme proVISION und PFEIL10, finanziert vom Bundesministerium für Land- und Forstwirtschaft, Umwelt und Wasserwirtschaft.

Nähere Informationen: www.landnutzung.at

Referenz (Ø1991-2000): Klimabedingungen in der Periode 1991 bis 2000

Basisszenario (Ø2031-2040): Mittlerer Temperaturanstieg und gleichbleibende Niederschlagsverteilung