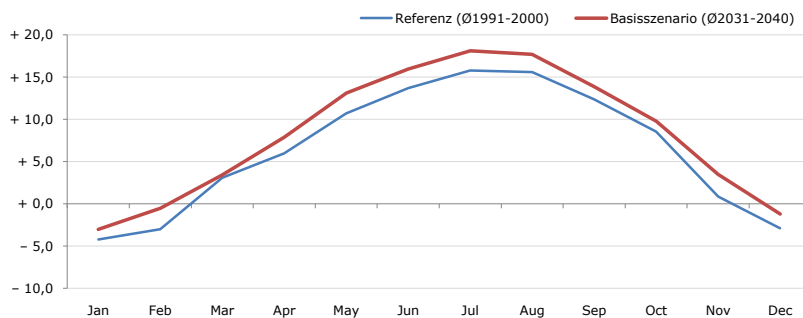


Gemeindename:
 Gemeindegennzahl
 Bezirk
 Bundesland
 Anzahl der Klimacluster

Landeck
 70614
 Landeck
 Tirol
 4

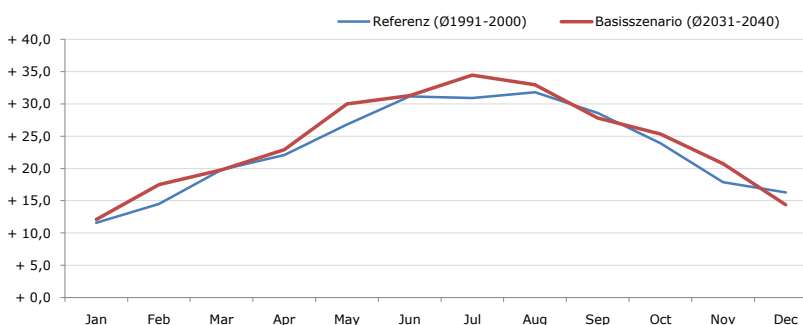


Durchschnittstemperatur [°C]



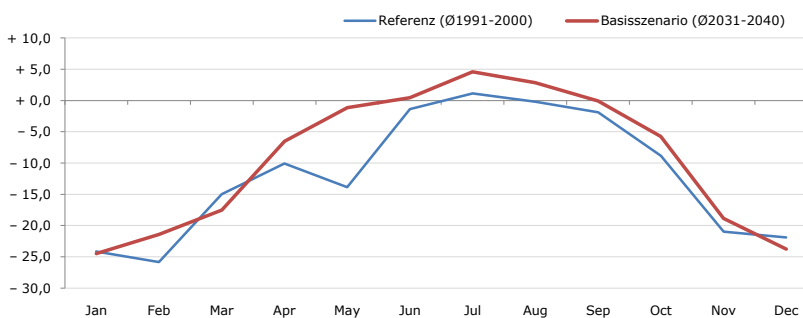
Average temperature [°C]	Jan	Feb	Mar	Apr	May	Jun	Jul	Aug	Sep	Oct	Nov	Dec	Jahr
Referenz (Ø1991-2000)	- 4,2	- 3,0	+ 3,1	+ 6,0	+ 10,7	+ 13,7	+ 15,8	+ 15,6	+ 12,4	+ 8,5	+ 0,9	- 2,9	+ 6,4
Basisszenario (Ø2031-2040)	- 3,0	- 0,5	+ 3,4	+ 7,9	+ 13,1	+ 16,0	+ 18,1	+ 17,7	+ 13,9	+ 9,8	+ 3,5	- 1,2	+ 8,3

Maximum Temperatur [°C]



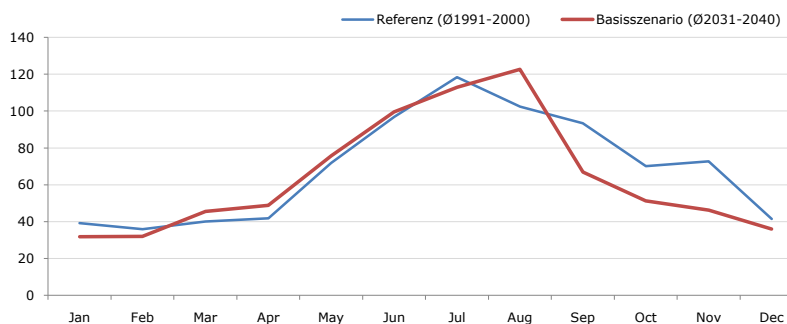
Maximum Temperatur [°C]	Jan	Feb	Mar	Apr	May	Jun	Jul	Aug	Sep	Oct	Nov	Dec	Jahr
Referenz (Ø1991-2000)	+ 11,6	+ 14,5	+ 19,8	+ 22,1	+ 26,8	+ 31,2	+ 30,9	+ 31,8	+ 28,6	+ 23,9	+ 17,9	+ 16,3	+ 23,0
Basisszenario (Ø2031-2040)	+ 12,1	+ 17,5	+ 19,8	+ 22,9	+ 30,0	+ 31,3	+ 34,5	+ 33,0	+ 27,8	+ 25,4	+ 20,7	+ 14,4	+ 24,1

Minimum Temperatur [°C]



Minimum Temperatur [°C]	Jan	Feb	Mar	Apr	May	Jun	Jul	Aug	Sep	Oct	Nov	Dec	Jahr
Referenz (Ø1991-2000)	- 24,1	- 25,9	- 15,0	- 10,1	- 13,9	- 1,3	+ 1,1	- 0,2	- 1,9	- 8,9	- 21,0	- 21,9	- 11,8
Basisszenario (Ø2031-2040)	- 24,5	- 21,4	- 17,5	- 6,5	- 1,2	+ 0,5	+ 4,6	+ 2,8	- 0,1	- 5,8	- 18,9	- 23,8	- 9,2

Niederschlag [mm]



Niederschlag [mm]	Jan	Feb	Mar	Apr	May	Jun	Jul	Aug	Sep	Oct	Nov	Dec	Jahr
Referenz (Ø1991-2000)	39,2	35,9	40,1	41,9	71,9	96,9	118,4	102,4	93,4	70,2	72,8	41,4	824,3
Basisszenario (Ø2031-2040)	31,8	32,1	45,5	48,9	75,8	99,6	112,9	122,7	66,9	51,2	46,3	36,0	769,7

Q: Franziska Strauss, Herbert Formayer, Veronika Asamer, Erwin Schmid, 2010; Climate change data for Austria and the period 2008-2040 with one day and km2 resolution.
 Ergebnisdarstellung: Dietmar Weinberger und Franz Sinabell, WIFO, www.wifo.ac.at.
 Hinweise: Hervorgegangen aus dem Projekt "Werkzeuge für Modelle einer nachhaltigen Wirtschaft", im Rahmen der Programme proVISION und PFEIL10, finanziert vom Bundesministerium für Land- und Forstwirtschaft, Umwelt und Wasserwirtschaft.
 Nähere Informationen: www.landnutzung.at
 Referenz (Ø1991-2000): Klimabedingungen in der Periode 1991 bis 2000
 Basisszenario (Ø2031-2040): Mittlerer Temperaturanstieg und gleichbleibende Niederschlagsverteilung