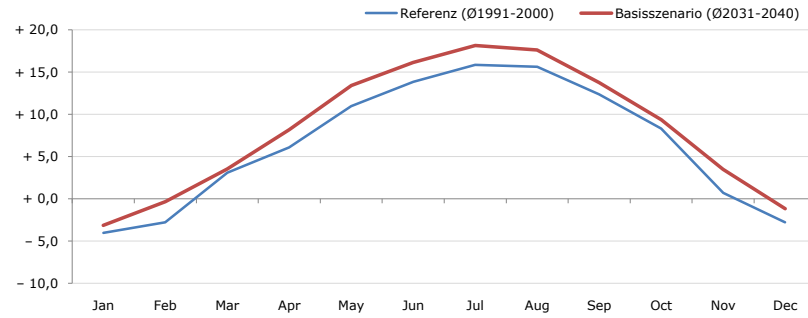


**Gemeindename:**  
 Gemeindegennzahl  
 Bezirk  
 Bundesland  
 Anzahl der Klimacluster

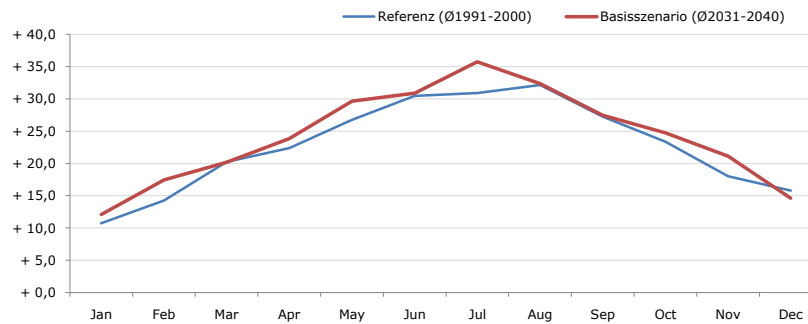
**Ladis**  
 70613  
 Landeck  
 Tirol  
 2

**Durchschnittstemperatur [°C]**



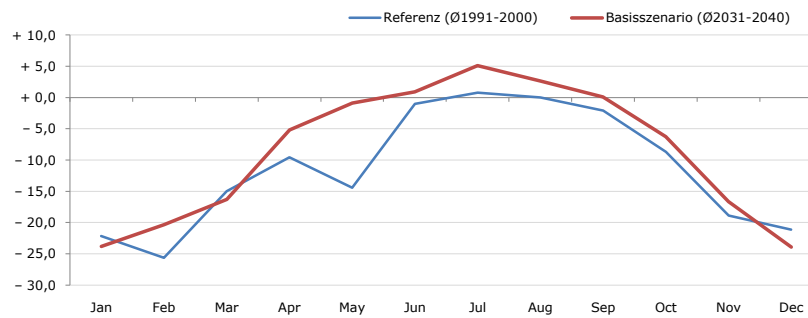
Average temperature [°C]	Jan	Feb	Mar	Apr	May	Jun	Jul	Aug	Sep	Oct	Nov	Dec	Jahr
Referenz (Ø1991-2000)	- 4,0	- 2,8	+ 3,1	+ 6,1	+ 11,0	+ 13,8	+ 15,9	+ 15,6	+ 12,4	+ 8,3	+ 0,7	- 2,8	+ 6,5
Basisszenario (Ø2031-2040)	- 3,1	- 0,3	+ 3,5	+ 8,2	+ 13,4	+ 16,2	+ 18,2	+ 17,6	+ 13,8	+ 9,4	+ 3,5	- 1,2	+ 8,3

**Maximum Temperatur [°C]**



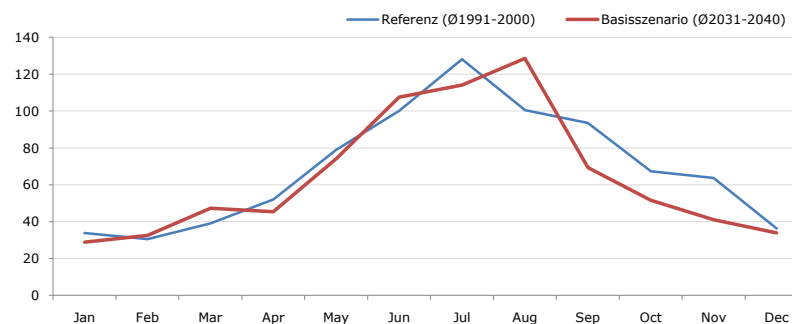
Maximum Temperatur [°C]	Jan	Feb	Mar	Apr	May	Jun	Jul	Aug	Sep	Oct	Nov	Dec	Jahr
Referenz (Ø1991-2000)	+ 10,7	+ 14,3	+ 20,2	+ 22,4	+ 26,7	+ 30,5	+ 30,9	+ 32,2	+ 27,3	+ 23,4	+ 18,0	+ 15,8	+ 22,7
Basisszenario (Ø2031-2040)	+ 12,1	+ 17,4	+ 20,2	+ 23,9	+ 29,6	+ 30,9	+ 35,8	+ 32,4	+ 27,5	+ 24,7	+ 21,1	+ 14,6	+ 24,2

**Minimum Temperatur [°C]**



Minimum Temperatur [°C]	Jan	Feb	Mar	Apr	May	Jun	Jul	Aug	Sep	Oct	Nov	Dec	Jahr
Referenz (Ø1991-2000)	- 22,1	- 25,6	- 15,0	- 9,6	- 14,4	- 1,0	+ 0,8	+ 0,0	- 2,1	- 8,7	- 18,9	- 21,1	- 11,4
Basisszenario (Ø2031-2040)	- 23,8	- 20,3	- 16,3	- 5,2	- 0,9	+ 0,9	+ 5,1	+ 2,7	+ 0,1	- 6,2	- 16,6	- 23,9	- 8,6

**Niederschlag [mm]**



Niederschlag [mm]	Jan	Feb	Mar	Apr	May	Jun	Jul	Aug	Sep	Oct	Nov	Dec	Jahr
Referenz (Ø1991-2000)	33,9	30,6	39,0	52,0	78,9	100,2	128,1	100,6	93,5	67,4	63,7	36,3	824,2
Basisszenario (Ø2031-2040)	28,9	32,5	47,2	45,5	74,2	107,5	114,2	128,5	69,4	51,7	41,0	34,0	774,5

Q: Franziska Strauss, Herbert Formayer, Veronika Asamer, Erwin Schmid, 2010; Climate change data for Austria and the period 2008-2040 with one day and km2 resolution.

Ergebnisdarstellung: Dietmar Weinberger und Franz Sinabell, WIFO, www.wifo.ac.at.

Hinweise: Hervorgegangen aus dem Projekt "Werkzeuge für Modelle einer nachhaltigen Wirtschaft", im Rahmen der Programme proVISION und PFEIL10, finanziert vom Bundesministerium für Land- und Forstwirtschaft, Umwelt und Wasserwirtschaft.

Nähere Informationen: www.landnutzung.at

Referenz (Ø1991-2000): Klimabedingungen in der Periode 1991 bis 2000

Basisszenario (Ø2031-2040): Mittlerer Temperaturanstieg und gleichbleibende Niederschlagsverteilung