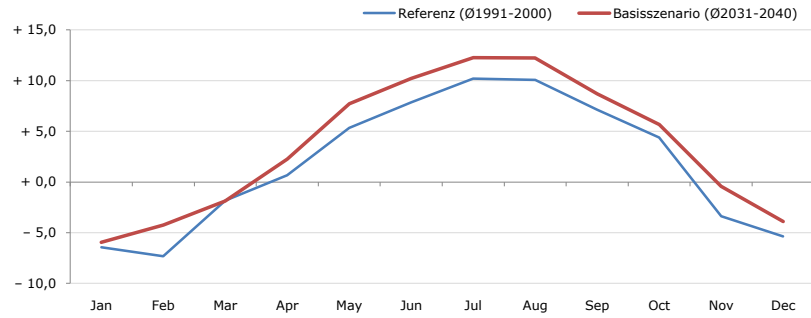


Gemeindename:
 Gemeindegennzahl
 Bezirk
 Bundesland
 Anzahl der Klimacluster

Ischgl
 70608
 Landeck
 Tirol
 5

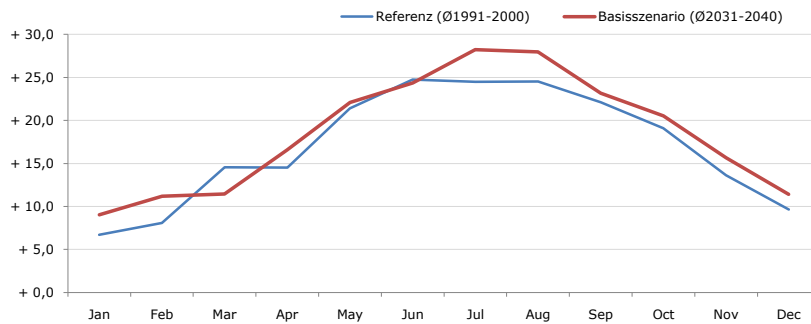


Durchschnittstemperatur [°C]



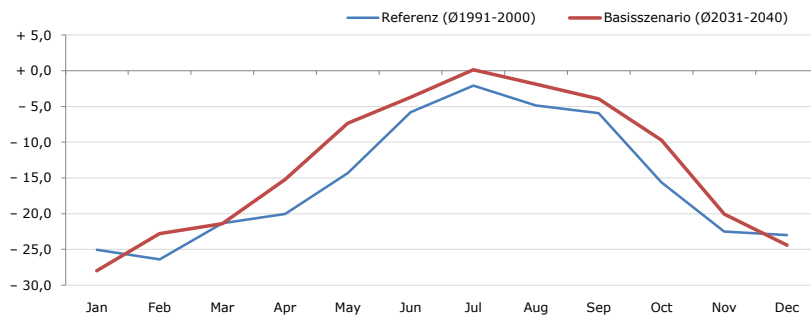
Average temperature [°C]	Jan	Feb	Mar	Apr	May	Jun	Jul	Aug	Sep	Oct	Nov	Dec	Jahr
Referenz (Ø1991-2000)	- 6,4	- 7,3	- 1,8	+ 0,7	+ 5,3	+ 7,9	+ 10,2	+ 10,1	+ 7,1	+ 4,4	- 3,4	- 5,4	+ 1,8
Basisszenario (Ø2031-2040)	- 5,9	- 4,2	- 1,9	+ 2,3	+ 7,7	+ 10,2	+ 12,3	+ 12,2	+ 8,7	+ 5,7	- 0,4	- 3,9	+ 3,6

Maximum Temperatur [°C]



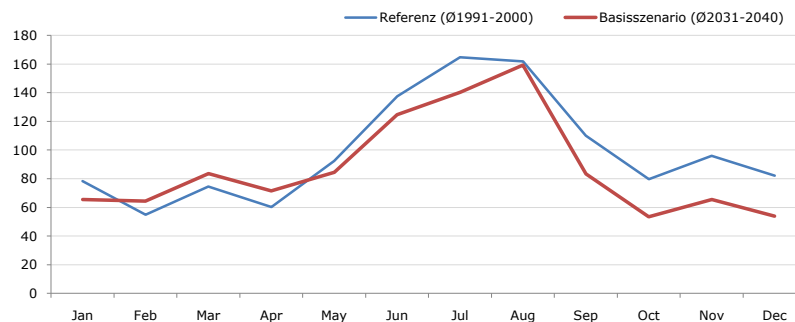
Maximum Temperatur [°C]	Jan	Feb	Mar	Apr	May	Jun	Jul	Aug	Sep	Oct	Nov	Dec	Jahr
Referenz (Ø1991-2000)	+ 6,7	+ 8,1	+ 14,6	+ 14,5	+ 21,4	+ 24,7	+ 24,5	+ 24,5	+ 22,1	+ 19,1	+ 13,6	+ 9,7	+ 17,0
Basisszenario (Ø2031-2040)	+ 9,0	+ 11,2	+ 11,5	+ 16,6	+ 22,1	+ 24,4	+ 28,2	+ 28,0	+ 23,2	+ 20,5	+ 15,6	+ 11,4	+ 18,5

Minimum Temperatur [°C]



Minimum Temperatur [°C]	Jan	Feb	Mar	Apr	May	Jun	Jul	Aug	Sep	Oct	Nov	Dec	Jahr
Referenz (Ø1991-2000)	- 25,1	- 26,4	- 21,4	- 20,0	- 14,3	- 5,8	- 2,1	- 4,9	- 5,9	- 15,6	- 22,5	- 23,0	- 15,5
Basisszenario (Ø2031-2040)	- 28,0	- 22,8	- 21,4	- 15,2	- 7,3	- 3,7	+ 0,2	- 1,9	- 3,9	- 9,7	- 20,1	- 24,4	- 13,1

Niederschlag [mm]



Niederschlag [mm]	Jan	Feb	Mar	Apr	May	Jun	Jul	Aug	Sep	Oct	Nov	Dec	Jahr
Referenz (Ø1991-2000)	78,3	54,8	74,5	60,3	92,3	137,4	164,7	161,8	110,0	79,6	95,9	82,2	1192,1
Basisszenario (Ø2031-2040)	65,5	64,3	83,6	71,6	84,4	124,7	140,4	159,2	83,4	53,6	65,6	53,9	1050,2

Q: Franziska Strauss, Herbert Formayer, Veronika Asamer, Erwin Schmid, 2010; Climate change data for Austria and the period 2008-2040 with one day and km2 resolution.

Ergebnisdarstellung: Dietmar Weinberger und Franz Sinabell, WIFO, www.wifo.ac.at.

Hinweise: Hervorgegangen aus dem Projekt "Werkzeuge für Modelle einer nachhaltigen Wirtschaft", im Rahmen der Programme proVISION und PFEIL10, finanziert vom Bundesministerium für Land- und Forstwirtschaft, Umwelt und Wasserwirtschaft.

Nähere Informationen: www.landnutzung.at

Referenz (Ø1991-2000): Klimabedingungen in der Periode 1991 bis 2000

Basisszenario (Ø2031-2040): Mittlerer Temperaturanstieg und gleichbleibende Niederschlagsverteilung