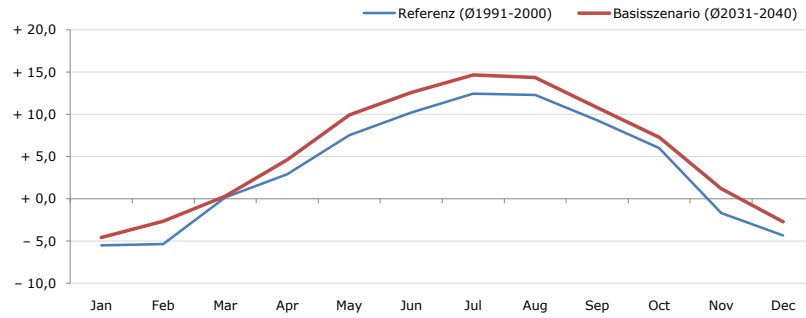


Gemeindename:
 Gemeindegennzahl
 Bezirk
 Bundesland
 Anzahl der Klimacluster

Grins
 70607
 Landeck
 Tirol
 8

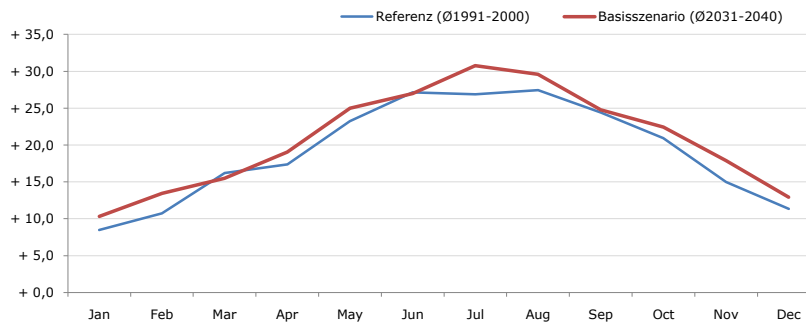


Durchschnittstemperatur [°C]



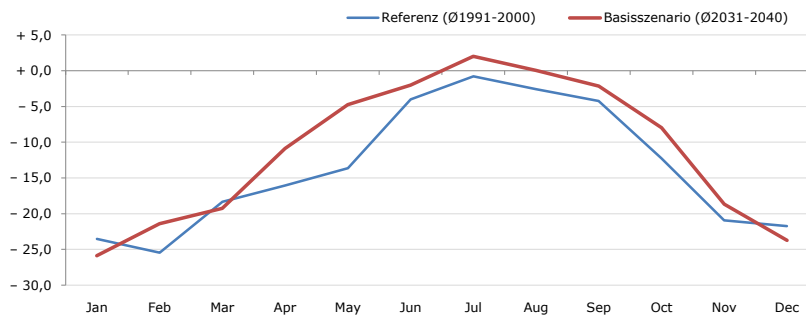
| Average temperature [°C] | Jan | Feb | Mar | Apr | May | Jun | Jul | Aug | Sep | Oct | Nov | Dec | Jahr |
|----------------------------|-------|-------|-------|-------|-------|--------|--------|--------|--------|-------|-------|-------|-------|
| Referenz (Ø1991-2000) | - 5,5 | - 5,4 | + 0,2 | + 2,9 | + 7,5 | + 10,2 | + 12,4 | + 12,3 | + 9,3 | + 6,0 | - 1,7 | - 4,3 | + 3,7 |
| Basisszenario (Ø2031-2040) | - 4,6 | - 2,6 | + 0,3 | + 4,6 | + 9,9 | + 12,6 | + 14,7 | + 14,4 | + 10,8 | + 7,3 | + 1,2 | - 2,7 | + 5,5 |

Maximum Temperatur [°C]



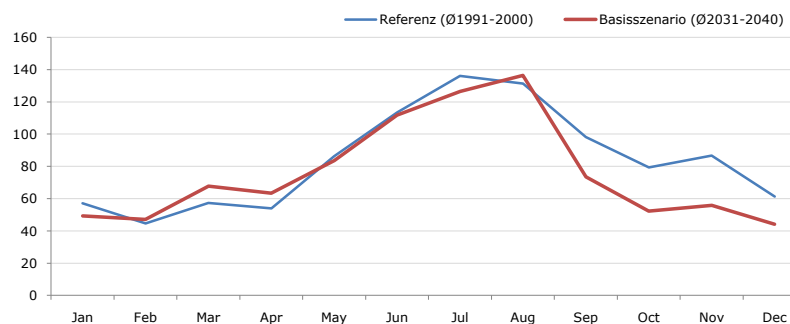
| Maximum Temperatur [°C] | Jan | Feb | Mar | Apr | May | Jun | Jul | Aug | Sep | Oct | Nov | Dec | Jahr |
|----------------------------|--------|--------|--------|--------|--------|--------|--------|--------|--------|--------|--------|--------|--------|
| Referenz (Ø1991-2000) | + 8,5 | + 10,7 | + 16,2 | + 17,4 | + 23,2 | + 27,1 | + 26,9 | + 27,4 | + 24,4 | + 20,9 | + 15,0 | + 11,3 | + 19,1 |
| Basisszenario (Ø2031-2040) | + 10,3 | + 13,5 | + 15,5 | + 19,0 | + 25,0 | + 27,0 | + 30,8 | + 29,6 | + 24,8 | + 22,4 | + 17,9 | + 12,9 | + 20,8 |

Minimum Temperatur [°C]



| Minimum Temperatur [°C] | Jan | Feb | Mar | Apr | May | Jun | Jul | Aug | Sep | Oct | Nov | Dec | Jahr |
|----------------------------|--------|--------|--------|--------|--------|-------|-------|-------|-------|--------|--------|--------|--------|
| Referenz (Ø1991-2000) | - 23,5 | - 25,5 | - 18,4 | - 16,1 | - 13,6 | - 4,0 | - 0,8 | - 2,6 | - 4,2 | - 12,3 | - 20,9 | - 21,7 | - 13,6 |
| Basisszenario (Ø2031-2040) | - 25,9 | - 21,4 | - 19,3 | - 10,9 | - 4,8 | - 2,0 | + 2,0 | + 0,1 | - 2,1 | - 8,0 | - 18,7 | - 23,7 | - 11,2 |

Niederschlag [mm]



| Niederschlag [mm] | Jan | Feb | Mar | Apr | May | Jun | Jul | Aug | Sep | Oct | Nov | Dec | Jahr |
|----------------------------|------|------|------|------|------|-------|-------|-------|------|------|------|------|--------|
| Referenz (Ø1991-2000) | 57,1 | 44,6 | 57,4 | 54,0 | 86,3 | 113,4 | 136,2 | 131,3 | 98,2 | 79,3 | 86,8 | 61,3 | 1005,8 |
| Basisszenario (Ø2031-2040) | 49,2 | 47,1 | 67,7 | 63,4 | 83,7 | 111,7 | 126,5 | 136,4 | 73,6 | 52,3 | 55,8 | 44,2 | 911,6 |

Q: Franziska Strauss, Herbert Formayer, Veronika Asamer, Erwin Schmid, 2010; Climate change data for Austria and the period 2008-2040 with one day and km2 resolution.

Ergebnisdarstellung: Dietmar Weinberger und Franz Sinabell, WIFO, www.wifo.ac.at.

Hinweise: Hervorgegangen aus dem Projekt "Werkzeuge für Modelle einer nachhaltigen Wirtschaft", im Rahmen der Programme proVISION und PFEIL10, finanziert vom Bundesministerium für Land- und Forstwirtschaft, Umwelt und Wasserwirtschaft.

Nähere Informationen: www.landnutzung.at

Referenz (Ø1991-2000): Klimabedingungen in der Periode 1991 bis 2000

Basisszenario (Ø2031-2040): Mittlerer Temperaturanstieg und gleichbleibende Niederschlagsverteilung