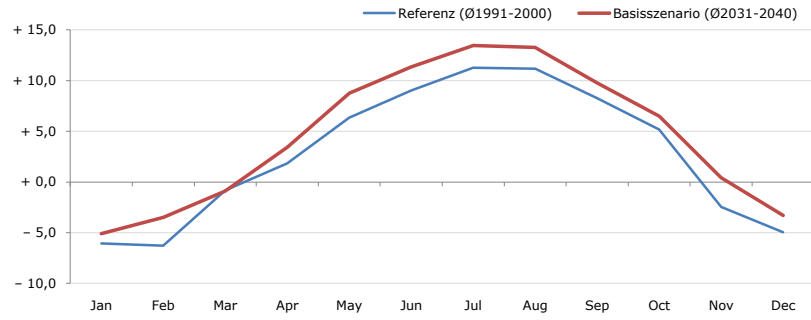


Gemeindename:
 Gemeindegennzahl
 Bezirk
 Bundesland
 Anzahl der Klimacluster

Flirsch
 70605
 Landeck
 Tirol
 6

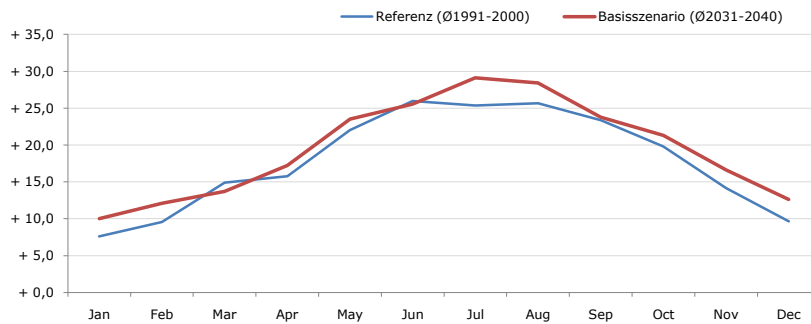


Durchschnittstemperatur [°C]



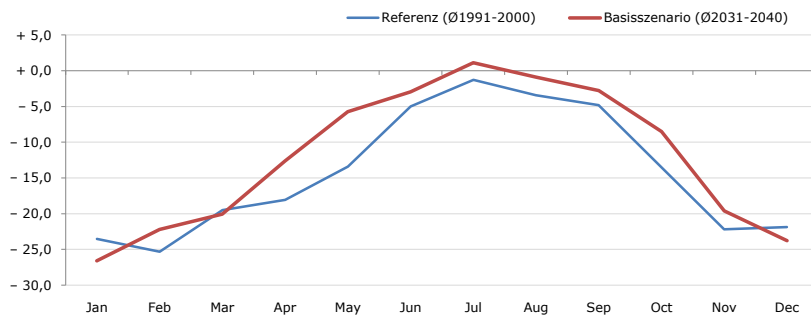
Average temperature [°C]	Jan	Feb	Mar	Apr	May	Jun	Jul	Aug	Sep	Oct	Nov	Dec	Jahr
Referenz (Ø1991-2000)	- 6,1	- 6,3	- 0,8	+ 1,8	+ 6,3	+ 9,0	+ 11,3	+ 11,2	+ 8,3	+ 5,2	- 2,5	- 4,9	+ 2,8
Basisszenario (Ø2031-2040)	- 5,1	- 3,5	- 0,9	+ 3,4	+ 8,8	+ 11,4	+ 13,5	+ 13,3	+ 9,8	+ 6,5	+ 0,4	- 3,3	+ 4,6

Maximum Temperatur [°C]



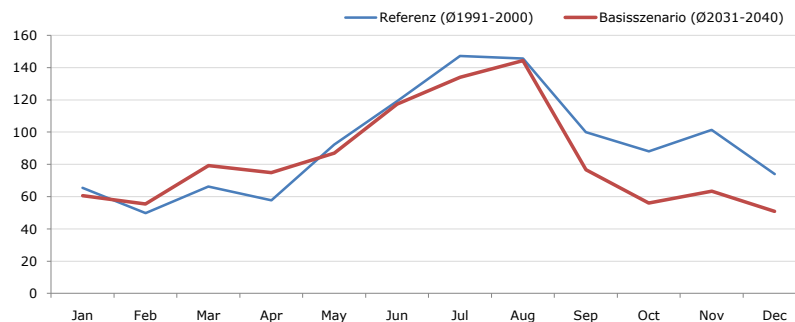
Maximum Temperatur [°C]	Jan	Feb	Mar	Apr	May	Jun	Jul	Aug	Sep	Oct	Nov	Dec	Jahr
Referenz (Ø1991-2000)	+ 7,6	+ 9,6	+ 14,9	+ 15,8	+ 22,0	+ 26,0	+ 25,4	+ 25,7	+ 23,4	+ 19,8	+ 14,2	+ 9,7	+ 17,9
Basisszenario (Ø2031-2040)	+ 10,0	+ 12,1	+ 13,7	+ 17,2	+ 23,5	+ 25,6	+ 29,1	+ 28,4	+ 23,8	+ 21,3	+ 16,6	+ 12,6	+ 19,5

Minimum Temperatur [°C]



Minimum Temperatur [°C]	Jan	Feb	Mar	Apr	May	Jun	Jul	Aug	Sep	Oct	Nov	Dec	Jahr
Referenz (Ø1991-2000)	- 23,6	- 25,3	- 19,5	- 18,1	- 13,4	- 5,0	- 1,3	- 3,4	- 4,8	- 13,5	- 22,2	- 21,9	- 14,3
Basisszenario (Ø2031-2040)	- 26,6	- 22,2	- 20,1	- 12,6	- 5,7	- 3,0	+ 1,1	- 0,9	- 2,8	- 8,5	- 19,6	- 23,8	- 12,0

Niederschlag [mm]



Niederschlag [mm]	Jan	Feb	Mar	Apr	May	Jun	Jul	Aug	Sep	Oct	Nov	Dec	Jahr
Referenz (Ø1991-2000)	65,5	49,7	66,3	57,7	92,3	119,3	147,2	145,5	100,0	88,1	101,4	74,1	1107,3
Basisszenario (Ø2031-2040)	60,5	55,4	79,2	74,9	87,0	117,3	134,0	144,3	76,6	56,1	63,4	50,8	999,4

Q: Franziska Strauss, Herbert Formayer, Veronika Asamer, Erwin Schmid, 2010; Climate change data for Austria and the period 2008-2040 with one day and km2 resolution.

Ergebnisdarstellung: Dietmar Weinberger und Franz Sinabell, WIFO, www.wifo.ac.at.

Hinweise: Hervorgegangen aus dem Projekt "Werkzeuge für Modelle einer nachhaltigen Wirtschaft", im Rahmen der Programme proVISION und PFEIL10, finanziert vom Bundesministerium für Land- und Forstwirtschaft, Umwelt und Wasserwirtschaft.

Nähere Informationen: www.landnutzung.at

Referenz (Ø1991-2000): Klimabedingungen in der Periode 1991 bis 2000

Basisszenario (Ø2031-2040): Mittlerer Temperaturanstieg und gleichbleibende Niederschlagsverteilung