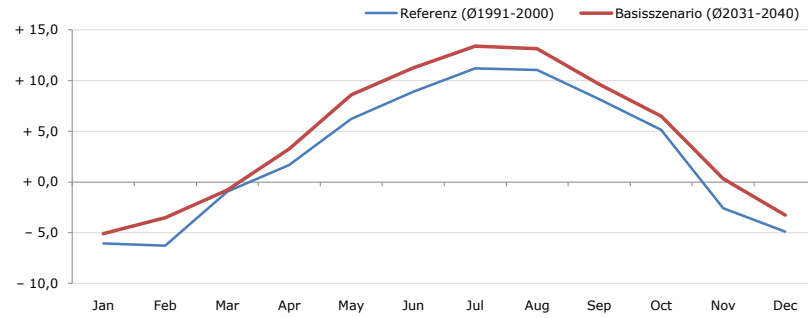


Gemeindename:
 Gemeindegennzahl
 Bezirk
 Bundesland
 Anzahl der Klimacluster

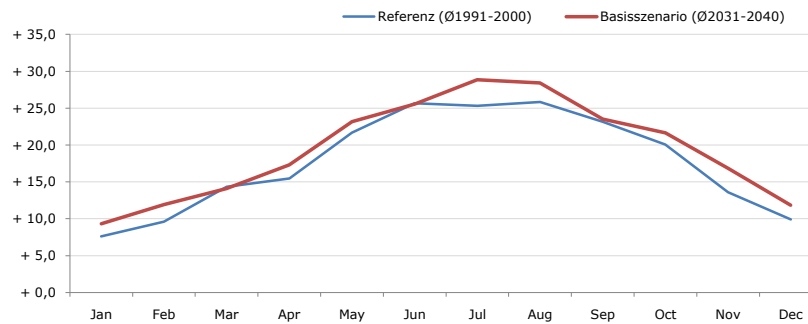
Fiss
 70603
 Landeck
 Tirol
 6

Durchschnittstemperatur [°C]



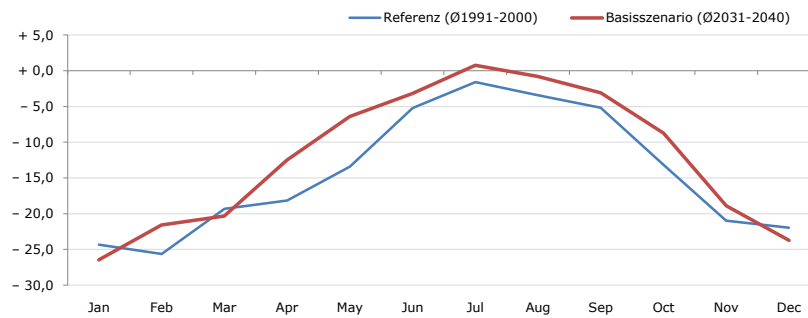
Average temperature [°C]	Jan	Feb	Mar	Apr	May	Jun	Jul	Aug	Sep	Oct	Nov	Dec	Jahr
Referenz (Ø1991-2000)	- 6,1	- 6,3	- 0,9	+ 1,7	+ 6,2	+ 8,9	+ 11,2	+ 11,0	+ 8,2	+ 5,1	- 2,6	- 4,9	+ 2,7
Basisszenario (Ø2031-2040)	- 5,1	- 3,5	- 0,8	+ 3,3	+ 8,6	+ 11,3	+ 13,4	+ 13,1	+ 9,7	+ 6,5	+ 0,3	- 3,3	+ 4,5

Maximum Temperatur [°C]



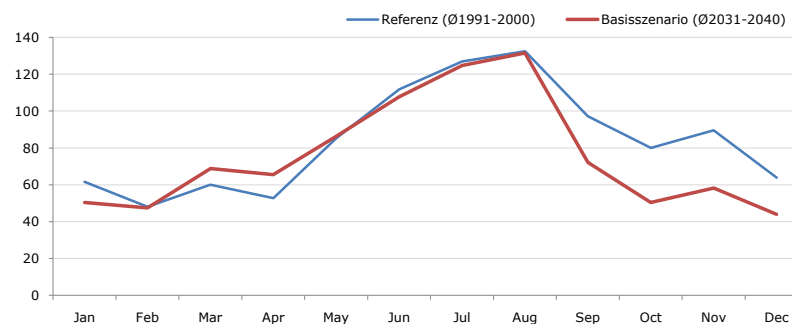
Maximum Temperatur [°C]	Jan	Feb	Mar	Apr	May	Jun	Jul	Aug	Sep	Oct	Nov	Dec	Jahr
Referenz (Ø1991-2000)	+ 7,6	+ 9,6	+ 14,3	+ 15,5	+ 21,7	+ 25,7	+ 25,3	+ 25,8	+ 23,1	+ 20,1	+ 13,6	+ 9,9	+ 17,7
Basisszenario (Ø2031-2040)	+ 9,3	+ 11,9	+ 14,1	+ 17,3	+ 23,2	+ 25,6	+ 28,8	+ 28,4	+ 23,5	+ 21,6	+ 16,8	+ 11,8	+ 19,4

Minimum Temperatur [°C]



Minimum Temperatur [°C]	Jan	Feb	Mar	Apr	May	Jun	Jul	Aug	Sep	Oct	Nov	Dec	Jahr
Referenz (Ø1991-2000)	- 24,3	- 25,6	- 19,3	- 18,2	- 13,4	- 5,2	- 1,6	- 3,4	- 5,2	- 13,2	- 21,0	- 22,0	- 14,3
Basisszenario (Ø2031-2040)	- 26,5	- 21,6	- 20,3	- 12,5	- 6,4	- 3,2	+ 0,8	- 0,8	- 3,1	- 8,7	- 18,9	- 23,8	- 12,0

Niederschlag [mm]



Niederschlag [mm]	Jan	Feb	Mar	Apr	May	Jun	Jul	Aug	Sep	Oct	Nov	Dec	Jahr
Referenz (Ø1991-2000)	61,7	48,1	60,0	52,7	85,2	111,8	126,9	132,5	97,2	80,1	89,6	63,9	1009,7
Basisszenario (Ø2031-2040)	50,4	47,4	68,8	65,6	86,4	107,7	124,8	131,6	72,0	50,3	58,2	44,1	907,4

Q: Franziska Strauss, Herbert Formayer, Veronika Asamer, Erwin Schmid, 2010; Climate change data for Austria and the period 2008-2040 with one day and km2 resolution.

Ergebnisdarstellung: Dietmar Weinberger und Franz Sinabell, WIFO, www.wifo.ac.at.

Hinweise: Hervorgegangen aus dem Projekt "Werkzeuge für Modelle einer nachhaltigen Wirtschaft", im Rahmen der Programme proVISION und PFEIL10, finanziert vom Bundesministerium für Land- und Forstwirtschaft, Umwelt und Wasserwirtschaft.

Nähere Informationen: www.landnutzung.at

Referenz (Ø1991-2000): Klimabedingungen in der Periode 1991 bis 2000

Basisszenario (Ø2031-2040): Mittlerer Temperaturanstieg und gleichbleibende Niederschlagsverteilung