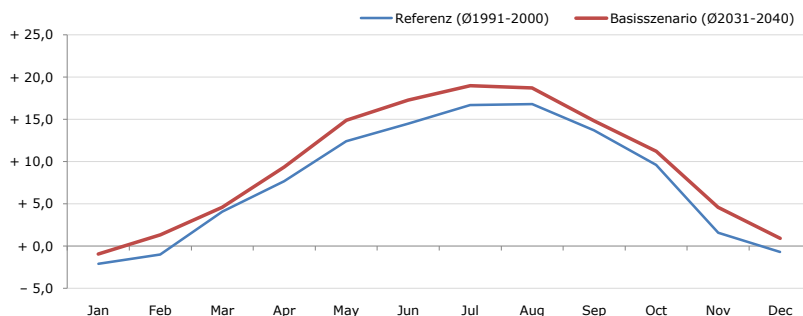


Gemeindename:
 Gemeindegennzahl
 Bezirk
 Bundesland
 Anzahl der Klimacluster

Schwoich
 70525
 Kufstein
 Tirol
 5

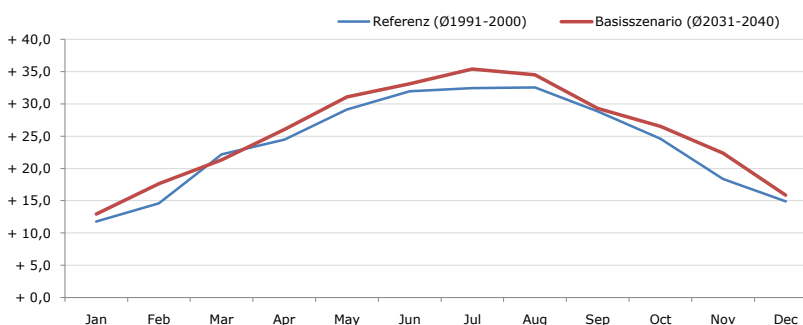


Durchschnittstemperatur [°C]



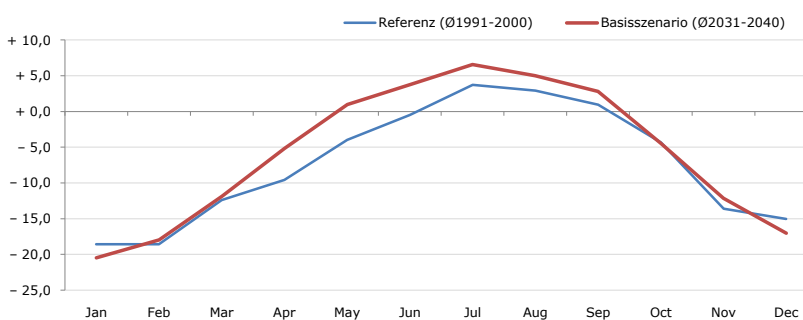
Average temperature [°C]	Jan	Feb	Mar	Apr	May	Jun	Jul	Aug	Sep	Oct	Nov	Dec	Jahr
Referenz (Ø1991-2000)	- 2,1	- 1,0	+ 4,1	+ 7,7	+ 12,4	+ 14,5	+ 16,7	+ 16,8	+ 13,7	+ 9,6	+ 1,6	- 0,7	+ 7,8
Basisszenario (Ø2031-2040)	- 0,9	+ 1,3	+ 4,6	+ 9,4	+ 14,9	+ 17,3	+ 19,0	+ 18,7	+ 14,8	+ 11,2	+ 4,6	+ 0,9	+ 9,7

Maximum Temperatur [°C]



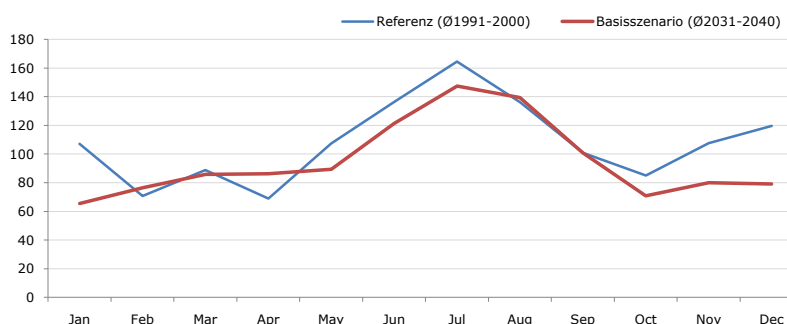
Maximum Temperatur [°C]	Jan	Feb	Mar	Apr	May	Jun	Jul	Aug	Sep	Oct	Nov	Dec	Jahr
Referenz (Ø1991-2000)	+ 11,8	+ 14,6	+ 22,2	+ 24,5	+ 29,1	+ 31,9	+ 32,5	+ 32,6	+ 28,8	+ 24,6	+ 18,4	+ 14,9	+ 23,9
Basisszenario (Ø2031-2040)	+ 13,0	+ 17,6	+ 21,3	+ 26,0	+ 31,1	+ 33,1	+ 35,4	+ 34,5	+ 29,3	+ 26,5	+ 22,4	+ 15,8	+ 25,6

Minimum Temperatur [°C]



Minimum Temperatur [°C]	Jan	Feb	Mar	Apr	May	Jun	Jul	Aug	Sep	Oct	Nov	Dec	Jahr
Referenz (Ø1991-2000)	- 18,6	- 18,6	- 12,4	- 9,6	- 4,0	- 0,5	+ 3,7	+ 2,9	+ 0,9	- 4,3	- 13,6	- 15,1	- 7,3
Basisszenario (Ø2031-2040)	- 20,5	- 18,0	- 11,9	- 5,2	+ 1,0	+ 3,7	+ 6,6	+ 5,0	+ 2,8	- 4,5	- 12,2	- 17,0	- 5,8

Niederschlag [mm]



Niederschlag [mm]	Jan	Feb	Mar	Apr	May	Jun	Jul	Aug	Sep	Oct	Nov	Dec	Jahr
Referenz (Ø1991-2000)	107,2	70,7	88,8	69,0	107,4	136,3	164,6	136,1	100,9	85,1	107,5	119,6	1293,3
Basisszenario (Ø2031-2040)	65,6	76,4	85,9	86,3	89,5	121,3	147,5	139,4	100,8	70,8	80,0	79,2	1142,5

Q: Franziska Strauss, Herbert Formayer, Veronika Asamer, Erwin Schmid, 2010; Climate change data for Austria and the period 2008-2040 with one day and km2 resolution.

Ergebnisdarstellung: Dietmar Weinberger und Franz Sinabell, WIFO, www.wifo.ac.at.

Hinweise: Hervorgegangen aus dem Projekt "Werkzeuge für Modelle einer nachhaltigen Wirtschaft", im Rahmen der Programme proVISION und PFEIL10, finanziert vom Bundesministerium für Land- und Forstwirtschaft, Umwelt und Wasserwirtschaft.

Nähere Informationen: www.landnutzung.at

Referenz (Ø1991-2000): Klimabedingungen in der Periode 1991 bis 2000

Basisszenario (Ø2031-2040): Mittlerer Temperaturanstieg und gleichbleibende Niederschlagsverteilung