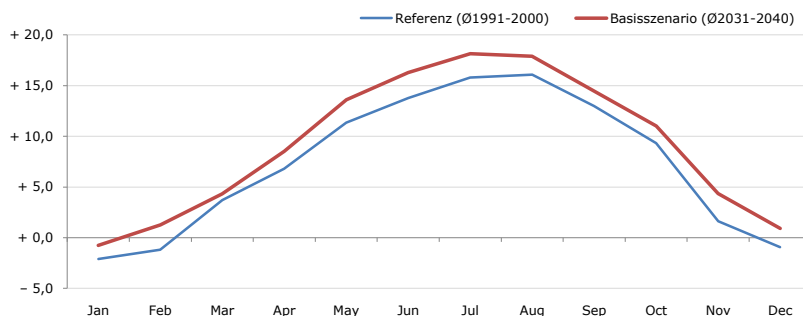


Gemeindename:
 Gemeindegennzahl
 Bezirk
 Bundesland
 Anzahl der Klimacluster

Reith im Alpbachtal
 70522
 Kufstein
 Tirol
 6

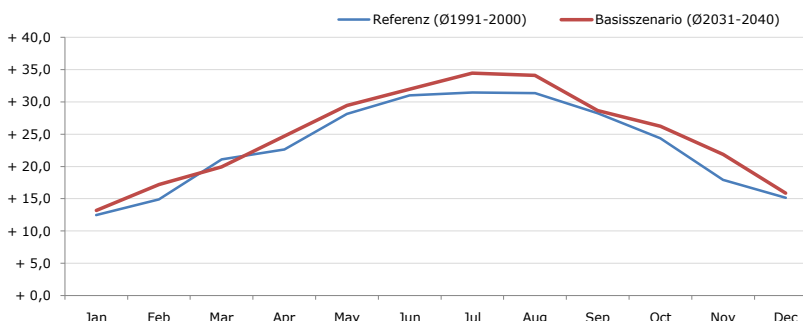


Durchschnittstemperatur [°C]



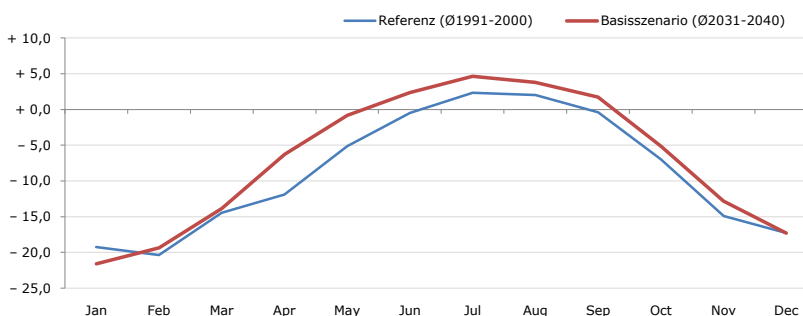
Average temperature [°C]	Jan	Feb	Mar	Apr	May	Jun	Jul	Aug	Sep	Oct	Nov	Dec	Jahr
Referenz (Ø1991-2000)	-2,1	-1,2	+3,7	+6,8	+11,4	+13,8	+15,8	+16,1	+13,0	+9,3	+1,6	-0,9	+7,3
Basisszenario (Ø2031-2040)	-0,7	+1,3	+4,3	+8,5	+13,6	+16,3	+18,1	+17,9	+14,4	+11,0	+4,4	+0,9	+9,2

Maximum Temperatur [°C]



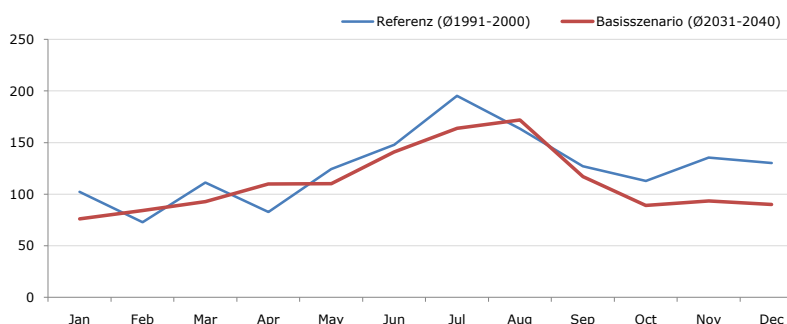
Maximum Temperatur [°C]	Jan	Feb	Mar	Apr	May	Jun	Jul	Aug	Sep	Oct	Nov	Dec	Jahr
Referenz (Ø1991-2000)	+12,5	+14,9	+21,1	+22,6	+28,2	+31,0	+31,5	+31,4	+28,2	+24,4	+17,9	+15,1	+23,3
Basisszenario (Ø2031-2040)	+13,2	+17,2	+20,0	+24,7	+29,4	+32,0	+34,5	+34,1	+28,7	+26,2	+21,8	+15,8	+24,8

Minimum Temperatur [°C]



Minimum Temperatur [°C]	Jan	Feb	Mar	Apr	May	Jun	Jul	Aug	Sep	Oct	Nov	Dec	Jahr
Referenz (Ø1991-2000)	-19,3	-20,4	-14,4	-11,9	-5,1	-0,5	+2,3	+2,0	-0,4	-7,0	-14,9	-17,3	-8,8
Basisszenario (Ø2031-2040)	-21,6	-19,4	-13,9	-6,3	-0,8	+2,4	+4,6	+3,8	+1,7	-5,1	-12,8	-17,3	-7,0

Niederschlag [mm]



Niederschlag [mm]	Jan	Feb	Mar	Apr	May	Jun	Jul	Aug	Sep	Oct	Nov	Dec	Jahr
Referenz (Ø1991-2000)	102,3	72,9	111,2	82,7	124,4	148,0	195,4	163,2	127,2	112,9	135,5	130,1	1505,9
Basisszenario (Ø2031-2040)	76,2	84,2	93,0	109,9	110,0	140,8	163,9	171,8	117,1	89,2	93,6	90,0	1339,8

Q: Franziska Strauss, Herbert Formayer, Veronika Asamer, Erwin Schmid, 2010; Climate change data for Austria and the period 2008-2040 with one day and km2 resolution.

Ergebnisdarstellung: Dietmar Weinberger und Franz Sinabell, WIFO, www.wifo.ac.at.

Hinweise: Hervorgegangen aus dem Projekt "Werkzeuge für Modelle einer nachhaltigen Wirtschaft", im Rahmen der Programme proVISION und PFEIL10, finanziert vom Bundesministerium für Land- und Forstwirtschaft, Umwelt und Wasserwirtschaft.

Nähere Informationen: www.landnutzung.at

Referenz (Ø1991-2000): Klimabedingungen in der Periode 1991 bis 2000

Basisszenario (Ø2031-2040): Mittlerer Temperaturanstieg und gleichbleibende Niederschlagsverteilung