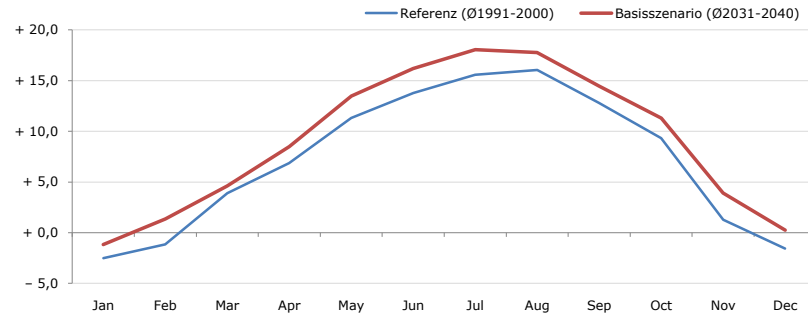


Gemeindename:
 Gemeindegennzahl
 Bezirk
 Bundesland
 Anzahl der Klimacluster

Niederndorferberg
 70519
 Kufstein
 Tirol
 3

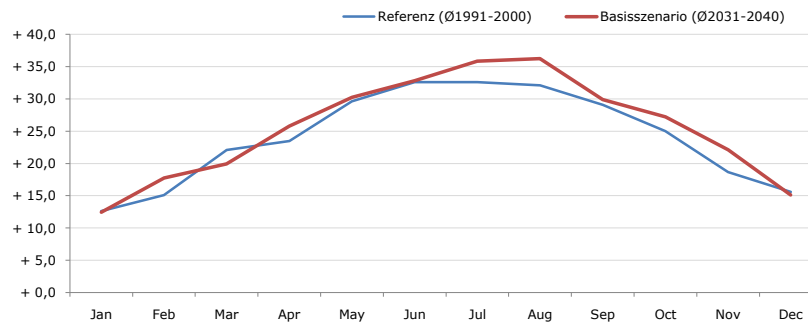


Durchschnittstemperatur [°C]



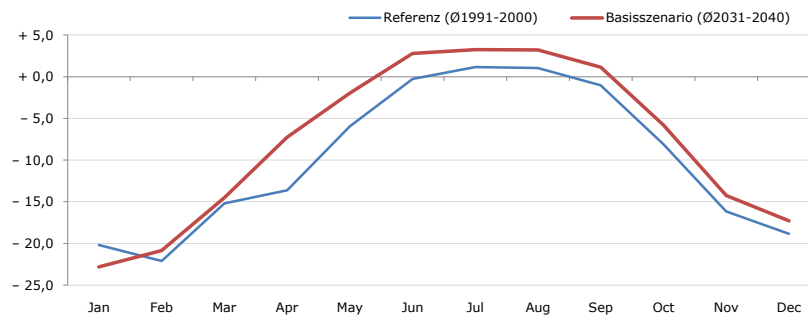
| Average temperature [°C] | Jan | Feb | Mar | Apr | May | Jun | Jul | Aug | Sep | Oct | Nov | Dec | Jahr |
|----------------------------|-------|-------|-------|-------|--------|--------|--------|--------|--------|--------|-------|-------|--------------|
| Referenz (Ø1991-2000) | - 2,5 | - 1,1 | + 3,9 | + 6,9 | + 11,3 | + 13,8 | + 15,6 | + 16,0 | + 12,8 | + 9,3 | + 1,3 | - 1,6 | + 7,2 |
| Basisszenario (Ø2031-2040) | - 1,2 | + 1,4 | + 4,6 | + 8,5 | + 13,5 | + 16,2 | + 18,1 | + 17,8 | + 14,4 | + 11,3 | + 3,9 | + 0,3 | + 9,1 |

Maximum Temperatur [°C]



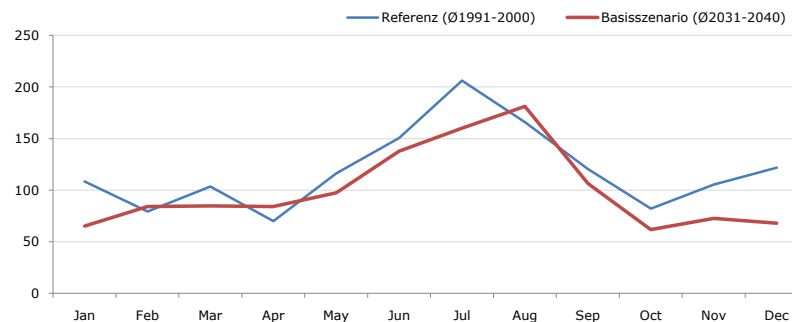
| Maximum Temperatur [°C] | Jan | Feb | Mar | Apr | May | Jun | Jul | Aug | Sep | Oct | Nov | Dec | Jahr |
|----------------------------|--------|--------|--------|--------|--------|--------|--------|--------|--------|--------|--------|--------|---------------|
| Referenz (Ø1991-2000) | + 12,6 | + 15,1 | + 22,1 | + 23,5 | + 29,6 | + 32,6 | + 32,6 | + 32,1 | + 29,1 | + 25,0 | + 18,6 | + 15,6 | + 24,1 |
| Basisszenario (Ø2031-2040) | + 12,5 | + 17,7 | + 19,9 | + 25,8 | + 30,2 | + 32,8 | + 35,9 | + 36,2 | + 29,9 | + 27,2 | + 22,1 | + 15,1 | + 25,5 |

Minimum Temperatur [°C]



| Minimum Temperatur [°C] | Jan | Feb | Mar | Apr | May | Jun | Jul | Aug | Sep | Oct | Nov | Dec | Jahr |
|----------------------------|--------|--------|--------|--------|-------|-------|-------|-------|-------|-------|--------|--------|--------------|
| Referenz (Ø1991-2000) | - 20,2 | - 22,1 | - 15,2 | - 13,6 | - 6,0 | - 0,3 | + 1,2 | + 1,0 | - 1,0 | - 8,1 | - 16,2 | - 18,9 | - 9,9 |
| Basisszenario (Ø2031-2040) | - 22,8 | - 20,9 | - 14,5 | - 7,3 | - 2,0 | + 2,8 | + 3,2 | + 3,2 | + 1,1 | - 5,8 | - 14,2 | - 17,3 | - 7,8 |

Niederschlag [mm]



| Niederschlag [mm] | Jan | Feb | Mar | Apr | May | Jun | Jul | Aug | Sep | Oct | Nov | Dec | Jahr |
|----------------------------|-------|------|-------|------|-------|-------|-------|-------|-------|------|-------|-------|---------------|
| Referenz (Ø1991-2000) | 108,5 | 79,4 | 103,5 | 70,0 | 116,2 | 150,8 | 206,2 | 165,9 | 120,7 | 82,2 | 105,5 | 121,8 | 1430,7 |
| Basisszenario (Ø2031-2040) | 65,2 | 84,1 | 84,7 | 84,2 | 97,5 | 137,6 | 160,2 | 181,4 | 106,5 | 61,9 | 72,7 | 68,1 | 1204,1 |

Q: Franziska Strauss, Herbert Formayer, Veronika Asamer, Erwin Schmid, 2010; Climate change data for Austria and the period 2008-2040 with one day and km2 resolution.

Ergebnisdarstellung: Dietmar Weinberger und Franz Sinabell, WIFO, www.wifo.ac.at.

Hinweise: Hervorgegangen aus dem Projekt "Werkzeuge für Modelle einer nachhaltigen Wirtschaft", im Rahmen der Programme proVISION und PFEIL10, finanziert vom Bundesministerium für Land- und Forstwirtschaft, Umwelt und Wasserwirtschaft.

Nähere Informationen: www.landnutzung.at

Referenz (Ø1991-2000): Klimabedingungen in der Periode 1991 bis 2000

Basisszenario (Ø2031-2040): Mittlerer Temperaturanstieg und gleichbleibende Niederschlagsverteilung