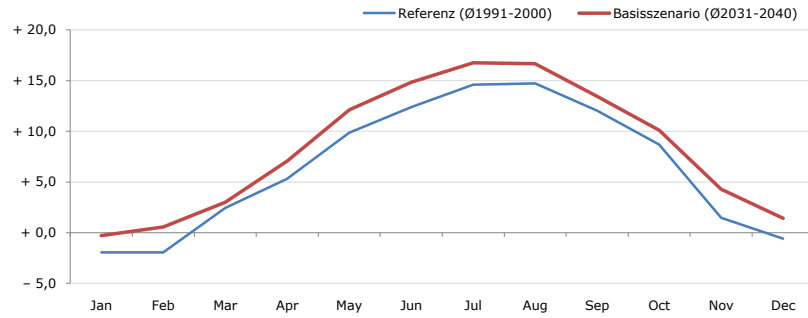


**Gemeindename:** Münster  
 Gemeindegennzahl: 70517  
 Bezirk: Kufstein  
 Bundesland: Tirol  
 Anzahl der Klimacluster: 6

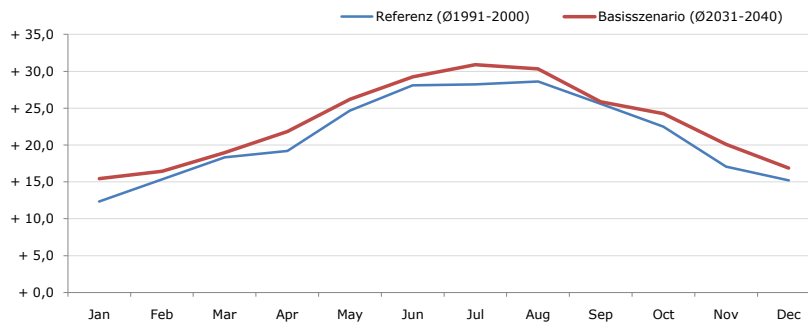


**Durchschnittstemperatur [°C]**



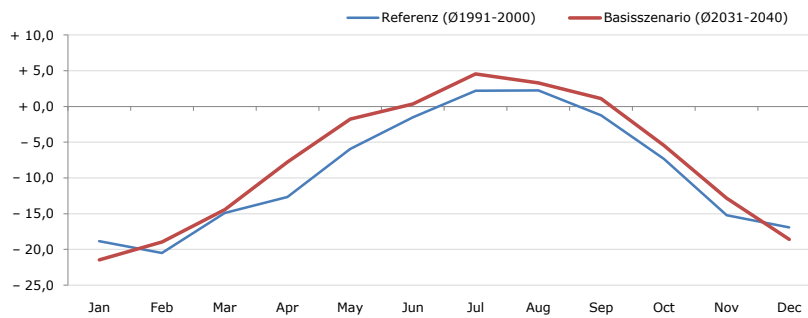
Average temperature [°C]	Jan	Feb	Mar	Apr	May	Jun	Jul	Aug	Sep	Oct	Nov	Dec	Jahr
Referenz (Ø1991-2000)	- 1,9	- 1,9	+ 2,5	+ 5,3	+ 9,9	+ 12,4	+ 14,6	+ 14,7	+ 12,1	+ 8,7	+ 1,5	- 0,6	+ 6,5
Basisszenario (Ø2031-2040)	- 0,3	+ 0,6	+ 3,0	+ 7,1	+ 12,1	+ 14,8	+ 16,8	+ 16,7	+ 13,4	+ 10,1	+ 4,3	+ 1,4	+ 8,4

**Maximum Temperatur [°C]**



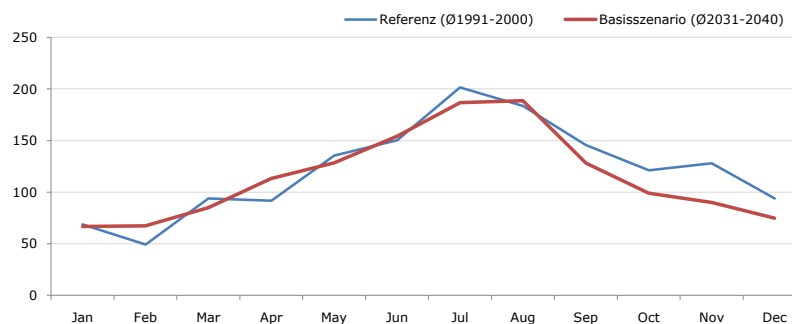
Maximum Temperatur [°C]	Jan	Feb	Mar	Apr	May	Jun	Jul	Aug	Sep	Oct	Nov	Dec	Jahr
Referenz (Ø1991-2000)	+ 12,3	+ 15,3	+ 18,3	+ 19,2	+ 24,7	+ 28,1	+ 28,2	+ 28,6	+ 25,6	+ 22,5	+ 17,1	+ 15,2	+ 21,3
Basisszenario (Ø2031-2040)	+ 15,5	+ 16,5	+ 19,0	+ 21,8	+ 26,2	+ 29,3	+ 30,9	+ 30,3	+ 25,8	+ 24,3	+ 20,1	+ 16,9	+ 23,1

**Minimum Temperatur [°C]**



Minimum Temperatur [°C]	Jan	Feb	Mar	Apr	May	Jun	Jul	Aug	Sep	Oct	Nov	Dec	Jahr
Referenz (Ø1991-2000)	- 18,9	- 20,5	- 14,9	- 12,7	- 5,9	- 1,5	+ 2,2	+ 2,2	- 1,2	- 7,4	- 15,2	- 16,9	- 9,2
Basisszenario (Ø2031-2040)	- 21,5	- 18,9	- 14,4	- 7,8	- 1,8	+ 0,3	+ 4,6	+ 3,3	+ 1,1	- 5,4	- 12,8	- 18,6	- 7,6

**Niederschlag [mm]**



Niederschlag [mm]	Jan	Feb	Mar	Apr	May	Jun	Jul	Aug	Sep	Oct	Nov	Dec	Jahr
Referenz (Ø1991-2000)	68,8	49,1	93,9	91,7	135,5	150,3	201,4	183,6	145,7	121,2	127,9	93,9	1462,9
Basisszenario (Ø2031-2040)	66,7	67,3	85,1	113,2	128,5	154,1	186,7	188,7	128,2	99,1	90,1	74,7	1382,3

Q: Franziska Strauss, Herbert Formayer, Veronika Asamer, Erwin Schmid, 2010; Climate change data for Austria and the period 2008-2040 with one day and km2 resolution.

Ergebnisdarstellung: Dietmar Weinberger und Franz Sinabell, WIFO, www.wifo.ac.at.

Hinweise: Hervorgegangen aus dem Projekt "Werkzeuge für Modelle einer nachhaltigen Wirtschaft", im Rahmen der Programme proVISION und PFEIL10, finanziert vom Bundesministerium für Land- und Forstwirtschaft, Umwelt und Wasserwirtschaft.

Nähere Informationen: www.landnutzung.at

Referenz (Ø1991-2000): Klimabedingungen in der Periode 1991 bis 2000

Basisszenario (Ø2031-2040): Mittlerer Temperaturanstieg und gleichbleibende Niederschlagsverteilung