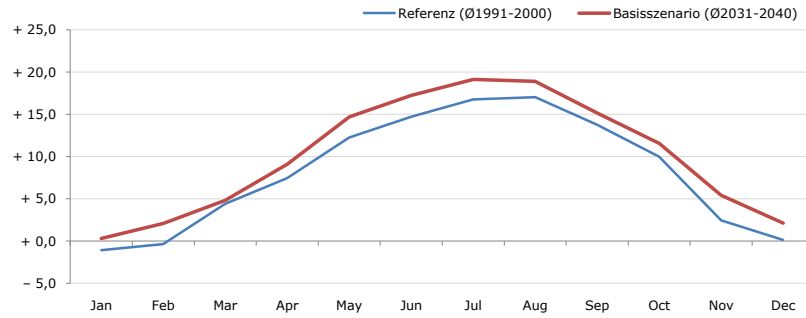


Gemeindename:
 Gemeindegennzahl
 Bezirk
 Bundesland
 Anzahl der Klimacluster

Kundl
 70514
 Kufstein
 Tirol
 4

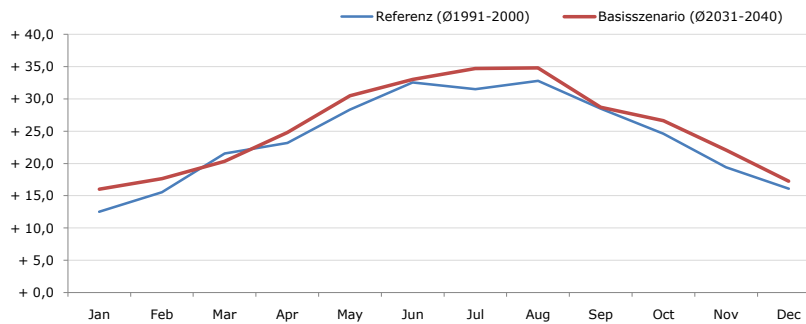


Durchschnittstemperatur [°C]



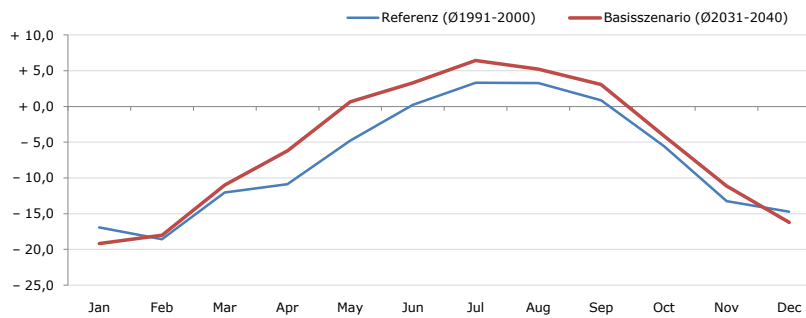
Average temperature [°C]	Jan	Feb	Mar	Apr	May	Jun	Jul	Aug	Sep	Oct	Nov	Dec	Jahr
Referenz (Ø1991-2000)	- 1,1	- 0,3	+ 4,4	+ 7,5	+ 12,3	+ 14,7	+ 16,8	+ 17,0	+ 13,8	+ 10,0	+ 2,5	+ 0,1	+ 8,2
Basisszenario (Ø2031-2040)	+ 0,3	+ 2,1	+ 4,8	+ 9,1	+ 14,7	+ 17,2	+ 19,2	+ 18,9	+ 15,2	+ 11,6	+ 5,4	+ 2,1	+ 10,1

Maximum Temperatur [°C]



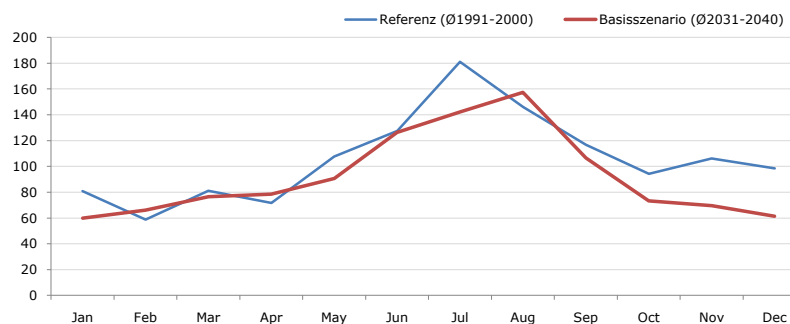
Maximum Temperatur [°C]	Jan	Feb	Mar	Apr	May	Jun	Jul	Aug	Sep	Oct	Nov	Dec	Jahr
Referenz (Ø1991-2000)	+ 12,5	+ 15,5	+ 21,6	+ 23,2	+ 28,4	+ 32,6	+ 31,5	+ 32,8	+ 28,5	+ 24,6	+ 19,4	+ 16,1	+ 23,9
Basisszenario (Ø2031-2040)	+ 16,0	+ 17,7	+ 20,3	+ 24,8	+ 30,5	+ 33,0	+ 34,7	+ 34,8	+ 28,7	+ 26,6	+ 22,0	+ 17,2	+ 25,6

Minimum Temperatur [°C]



Minimum Temperatur [°C]	Jan	Feb	Mar	Apr	May	Jun	Jul	Aug	Sep	Oct	Nov	Dec	Jahr
Referenz (Ø1991-2000)	- 16,9	- 18,6	- 12,0	- 10,9	- 4,8	+ 0,2	+ 3,3	+ 3,3	+ 0,9	- 5,6	- 13,3	- 14,7	- 7,3
Basisszenario (Ø2031-2040)	- 19,2	- 18,0	- 11,0	- 6,2	+ 0,6	+ 3,3	+ 6,4	+ 5,2	+ 3,1	- 4,1	- 11,1	- 16,2	- 5,5

Niederschlag [mm]



Niederschlag [mm]	Jan	Feb	Mar	Apr	May	Jun	Jul	Aug	Sep	Oct	Nov	Dec	Jahr
Referenz (Ø1991-2000)	80,9	58,9	81,0	71,7	107,6	127,5	181,1	146,2	116,9	94,1	106,1	98,6	1270,7
Basisszenario (Ø2031-2040)	60,0	66,1	76,5	78,5	90,5	126,3	142,3	157,2	106,6	73,2	69,7	61,3	1108,2

Q: Franziska Strauss, Herbert Formayer, Veronika Asamer, Erwin Schmid, 2010; Climate change data for Austria and the period 2008-2040 with one day and km2 resolution.

Ergebnisdarstellung: Dietmar Weinberger und Franz Sinabell, WIFO, www.wifo.ac.at.

Hinweise: Hervorgegangen aus dem Projekt "Werkzeuge für Modelle einer nachhaltigen Wirtschaft", im Rahmen der Programme proVISION und PFEIL10, finanziert vom Bundesministerium für Land- und Forstwirtschaft, Umwelt und Wasserwirtschaft.

Nähere Informationen: www.landnutzung.at

Referenz (Ø1991-2000): Klimabedingungen in der Periode 1991 bis 2000

Basisszenario (Ø2031-2040): Mittlerer Temperaturanstieg und gleichbleibende Niederschlagsverteilung