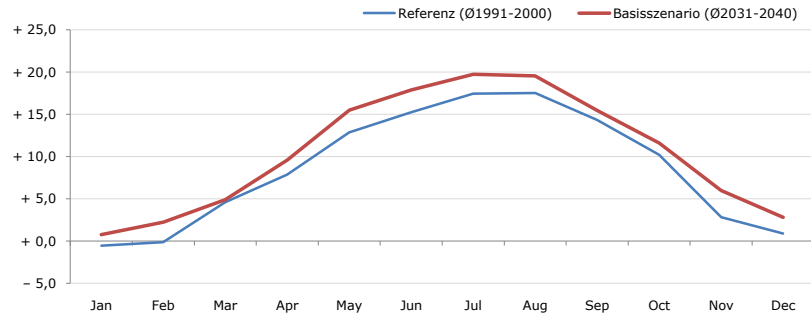


**Gemeindename:**  
70511  
Bezirk  
Bundesland  
Anzahl der Klimacluster

**Kirchbichl**  
70511  
Kufstein  
Tirol  
3

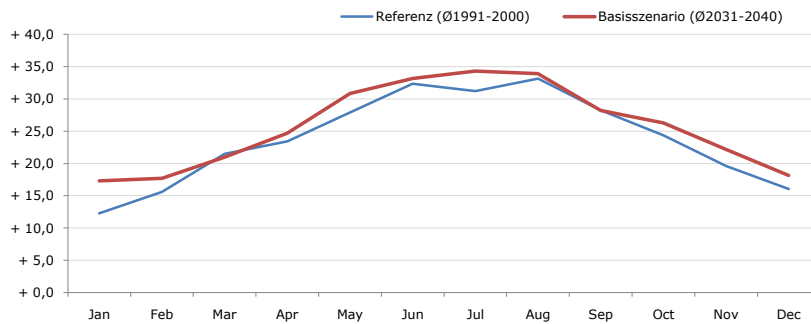


**Durchschnittstemperatur [°C]**



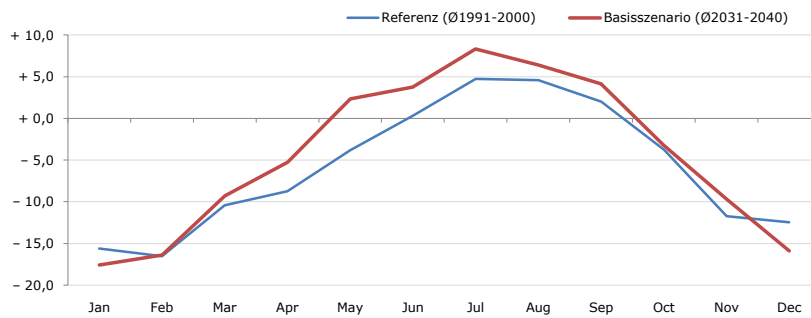
Average temperature [°C]	Jan	Feb	Mar	Apr	May	Jun	Jul	Aug	Sep	Oct	Nov	Dec	Jahr
Referenz (Ø1991-2000)	- 0,5	- 0,1	+ 4,6	+ 7,9	+ 12,9	+ 15,2	+ 17,5	+ 17,5	+ 14,4	+ 10,2	+ 2,9	+ 0,9	+ 8,7
Basisszenario (Ø2031-2040)	+ 0,8	+ 2,3	+ 4,9	+ 9,6	+ 15,5	+ 17,9	+ 19,7	+ 19,6	+ 15,5	+ 11,6	+ 6,0	+ 2,8	+ 10,6

**Maximum Temperatur [°C]**



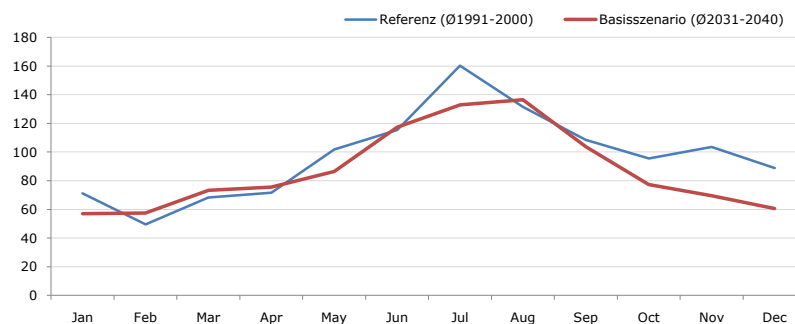
Maximum Temperatur [°C]	Jan	Feb	Mar	Apr	May	Jun	Jul	Aug	Sep	Oct	Nov	Dec	Jahr
Referenz (Ø1991-2000)	+ 12,3	+ 15,6	+ 21,5	+ 23,4	+ 27,9	+ 32,4	+ 31,2	+ 33,2	+ 28,2	+ 24,3	+ 19,6	+ 16,0	+ 23,8
Basisszenario (Ø2031-2040)	+ 17,3	+ 17,7	+ 21,0	+ 24,7	+ 30,9	+ 33,2	+ 34,3	+ 33,9	+ 28,2	+ 26,3	+ 22,2	+ 18,2	+ 25,7

**Minimum Temperatur [°C]**



Minimum Temperatur [°C]	Jan	Feb	Mar	Apr	May	Jun	Jul	Aug	Sep	Oct	Nov	Dec	Jahr
Referenz (Ø1991-2000)	- 15,6	- 16,5	- 10,4	- 8,7	- 3,8	+ 0,3	+ 4,8	+ 4,6	+ 2,0	- 3,7	- 11,7	- 12,5	- 5,9
Basisszenario (Ø2031-2040)	- 17,6	- 16,4	- 9,3	- 5,3	+ 2,3	+ 3,8	+ 8,3	+ 6,4	+ 4,1	- 3,2	- 9,7	- 15,9	- 4,3

**Niederschlag [mm]**



Niederschlag [mm]	Jan	Feb	Mar	Apr	May	Jun	Jul	Aug	Sep	Oct	Nov	Dec	Jahr
Referenz (Ø1991-2000)	71,2	49,5	68,4	71,7	101,8	115,5	160,3	131,5	108,4	95,5	103,5	88,9	1166,0
Basisszenario (Ø2031-2040)	57,0	57,5	73,4	75,6	86,6	117,4	132,9	136,5	103,7	77,3	69,6	60,5	1048,0

Q: Franziska Strauss, Herbert Formayer, Veronika Asamer, Erwin Schmid, 2010; Climate change data for Austria and the period 2008-2040 with one day and km2 resolution.

Ergebnisdarstellung: Dietmar Weinberger und Franz Sinabell, WIFO, www.wifo.ac.at.

Hinweise: Hervorgegangen aus dem Projekt "Werkzeuge für Modelle einer nachhaltigen Wirtschaft", im Rahmen der Programme proVISION und PFEIL10, finanziert vom Bundesministerium für Land- und Forstwirtschaft, Umwelt und Wasserwirtschaft.

Nähere Informationen: www.landnutzung.at

Referenz (Ø1991-2000): Klimabedingungen in der Periode 1991 bis 2000

Basisszenario (Ø2031-2040): Mittlerer Temperaturanstieg und gleichbleibende Niederschlagsverteilung