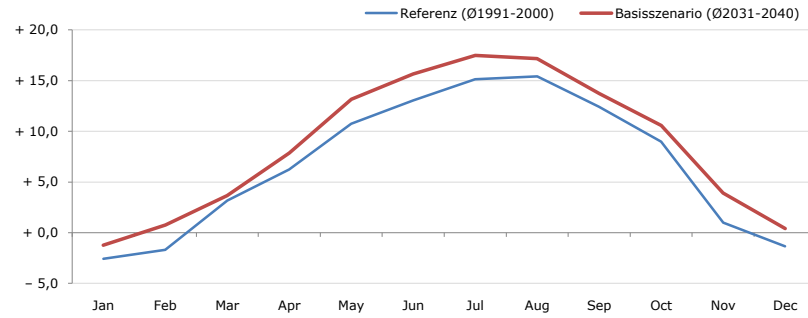


**Gemeindename:**  
 Gemeindegennzahl  
 Bezirk  
 Bundesland  
 Anzahl der Klimacluster

**Erl**  
 70510  
 Kufstein  
 Tirol  
 5

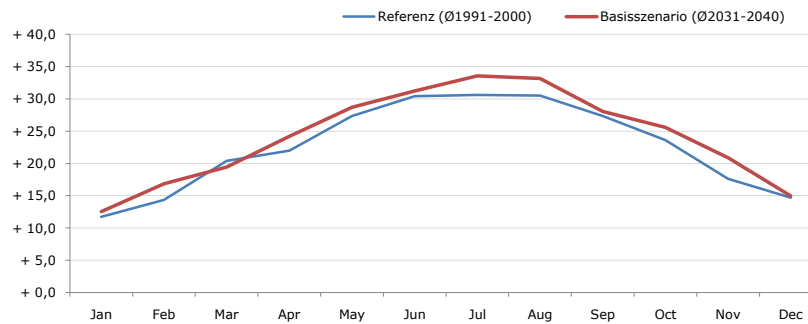


**Durchschnittstemperatur [°C]**



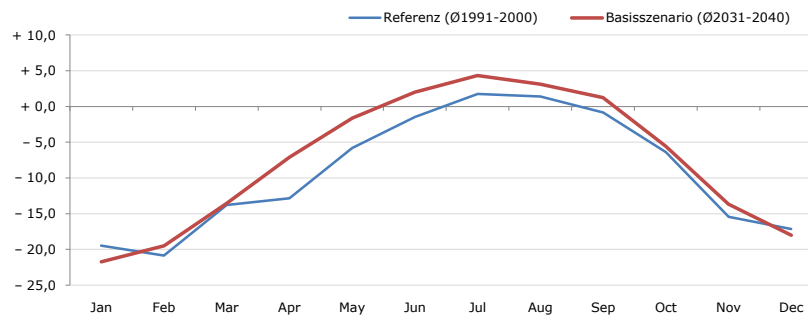
Average temperature [°C]	Jan	Feb	Mar	Apr	May	Jun	Jul	Aug	Sep	Oct	Nov	Dec	Jahr
Referenz (Ø1991-2000)	- 2,6	- 1,7	+ 3,2	+ 6,2	+ 10,7	+ 13,1	+ 15,1	+ 15,4	+ 12,4	+ 9,0	+ 1,0	- 1,3	<b>+ 6,8</b>
Basisszenario (Ø2031-2040)	- 1,2	+ 0,7	+ 3,7	+ 7,9	+ 13,2	+ 15,6	+ 17,5	+ 17,2	+ 13,7	+ 10,6	+ 3,9	+ 0,4	<b>+ 8,6</b>

**Maximum Temperatur [°C]**



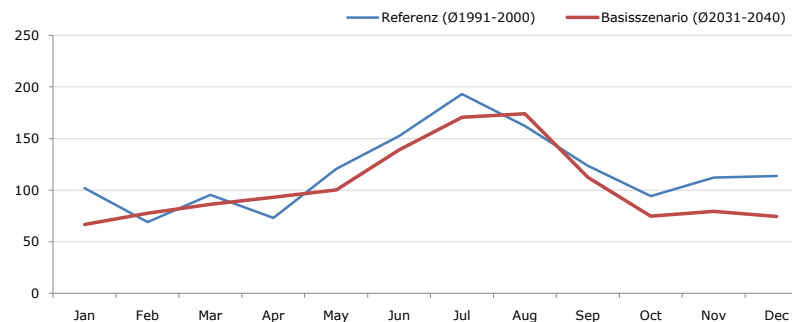
Maximum Temperatur [°C]	Jan	Feb	Mar	Apr	May	Jun	Jul	Aug	Sep	Oct	Nov	Dec	Jahr
Referenz (Ø1991-2000)	+ 11,7	+ 14,4	+ 20,4	+ 22,0	+ 27,4	+ 30,4	+ 30,6	+ 30,5	+ 27,3	+ 23,6	+ 17,6	+ 14,7	<b>+ 22,6</b>
Basisszenario (Ø2031-2040)	+ 12,5	+ 16,8	+ 19,4	+ 24,2	+ 28,7	+ 31,2	+ 33,6	+ 33,2	+ 28,1	+ 25,6	+ 20,9	+ 15,0	<b>+ 24,1</b>

**Minimum Temperatur [°C]**



Minimum Temperatur [°C]	Jan	Feb	Mar	Apr	May	Jun	Jul	Aug	Sep	Oct	Nov	Dec	Jahr
Referenz (Ø1991-2000)	- 19,5	- 20,9	- 13,8	- 12,8	- 5,8	- 1,5	+ 1,8	+ 1,4	- 0,8	- 6,4	- 15,4	- 17,1	<b>- 9,2</b>
Basisszenario (Ø2031-2040)	- 21,7	- 19,5	- 13,6	- 7,1	- 1,6	+ 2,0	+ 4,3	+ 3,1	+ 1,2	- 5,6	- 13,7	- 18,0	<b>- 7,4</b>

**Niederschlag [mm]**



Niederschlag [mm]	Jan	Feb	Mar	Apr	May	Jun	Jul	Aug	Sep	Oct	Nov	Dec	Jahr
Referenz (Ø1991-2000)	101,9	69,2	95,3	73,0	120,7	152,5	193,0	162,2	123,7	94,2	112,3	113,7	<b>1411,6</b>
Basisszenario (Ø2031-2040)	66,8	77,7	86,5	93,2	100,3	139,2	170,5	174,0	112,2	75,0	79,4	74,5	<b>1249,2</b>

Q: Franziska Strauss, Herbert Formayer, Veronika Asamer, Erwin Schmid, 2010; Climate change data for Austria and the period 2008-2040 with one day and km2 resolution.

Ergebnisdarstellung: Dietmar Weinberger und Franz Sinabell, WIFO, www.wifo.ac.at.

Hinweise: Hervorgegangen aus dem Projekt "Werkzeuge für Modelle einer nachhaltigen Wirtschaft", im Rahmen der Programme proVISION und PFEIL10, finanziert vom Bundesministerium für Land- und Forstwirtschaft, Umwelt und Wasserwirtschaft.

Nähere Informationen: www.landnutzung.at

Referenz (Ø1991-2000): Klimabedingungen in der Periode 1991 bis 2000

Basisszenario (Ø2031-2040): Mittlerer Temperaturanstieg und gleichbleibende Niederschlagsverteilung