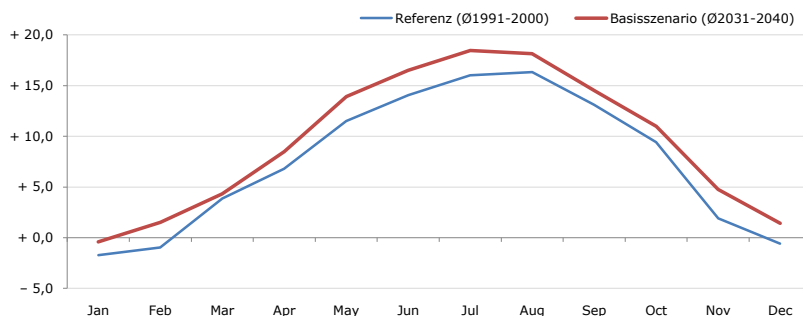


Gemeindename:
 Gemeindegennzahl
 Bezirk
 Bundesland
 Anzahl der Klimacluster

Brixlegg
 70506
 Kufstein
 Tirol
 5

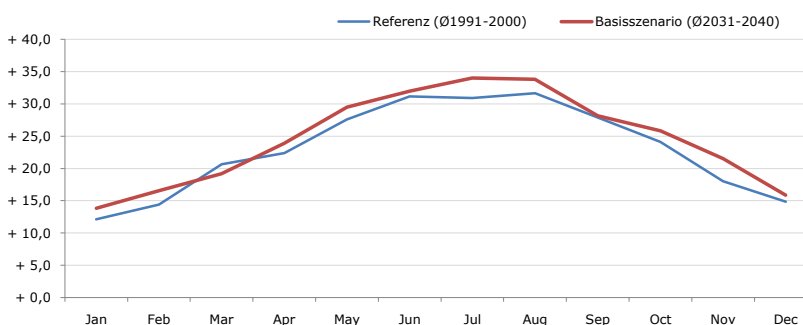


Durchschnittstemperatur [°C]



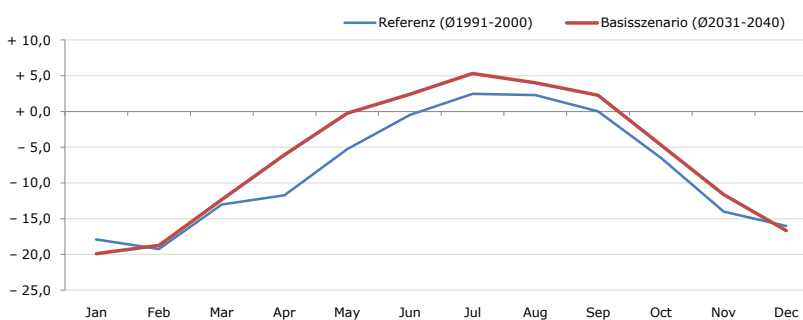
Average temperature [°C]	Jan	Feb	Mar	Apr	May	Jun	Jul	Aug	Sep	Oct	Nov	Dec	Jahr
Referenz (Ø1991-2000)	- 1,7	- 1,0	+ 3,9	+ 6,8	+ 11,5	+ 14,0	+ 16,0	+ 16,3	+ 13,1	+ 9,4	+ 1,9	- 0,6	+ 7,5
Basisszenario (Ø2031-2040)	- 0,4	+ 1,5	+ 4,3	+ 8,5	+ 13,9	+ 16,5	+ 18,5	+ 18,2	+ 14,5	+ 11,0	+ 4,8	+ 1,4	+ 9,4

Maximum Temperatur [°C]



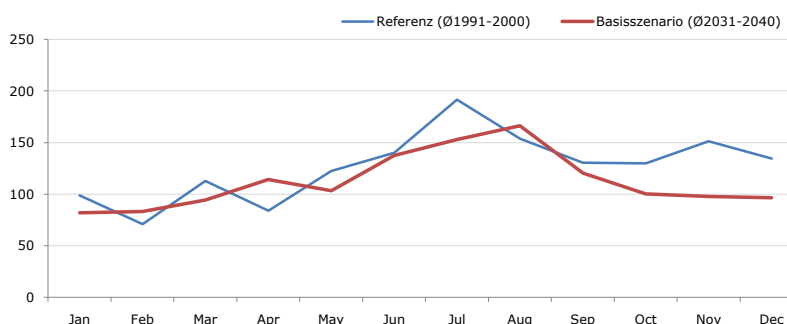
Maximum Temperatur [°C]	Jan	Feb	Mar	Apr	May	Jun	Jul	Aug	Sep	Oct	Nov	Dec	Jahr
Referenz (Ø1991-2000)	+ 12,1	+ 14,4	+ 20,6	+ 22,4	+ 27,6	+ 31,2	+ 30,9	+ 31,7	+ 27,9	+ 24,1	+ 18,0	+ 14,8	+ 23,0
Basisszenario (Ø2031-2040)	+ 13,8	+ 16,6	+ 19,2	+ 23,9	+ 29,5	+ 32,0	+ 34,0	+ 33,8	+ 28,2	+ 25,9	+ 21,5	+ 15,9	+ 24,6

Minimum Temperatur [°C]



Minimum Temperatur [°C]	Jan	Feb	Mar	Apr	May	Jun	Jul	Aug	Sep	Oct	Nov	Dec	Jahr
Referenz (Ø1991-2000)	- 17,9	- 19,3	- 13,0	- 11,7	- 5,3	- 0,5	+ 2,5	+ 2,3	+ 0,0	- 6,5	- 14,0	- 16,0	- 8,2
Basisszenario (Ø2031-2040)	- 19,9	- 18,7	- 12,3	- 6,1	- 0,2	+ 2,4	+ 5,3	+ 4,0	+ 2,3	- 4,7	- 11,6	- 16,7	- 6,3

Niederschlag [mm]



Niederschlag [mm]	Jan	Feb	Mar	Apr	May	Jun	Jul	Aug	Sep	Oct	Nov	Dec	Jahr
Referenz (Ø1991-2000)	98,8	71,0	112,8	83,9	122,3	140,3	191,6	153,7	130,5	130,0	151,4	134,6	1520,8
Basisszenario (Ø2031-2040)	82,1	83,1	94,4	114,3	103,3	137,4	152,8	166,3	120,5	100,2	97,8	96,5	1348,8

Q: Franziska Strauss, Herbert Formayer, Veronika Asamer, Erwin Schmid, 2010; Climate change data for Austria and the period 2008-2040 with one day and km2 resolution.

Ergebnisdarstellung: Dietmar Weinberger und Franz Sinabell, WIFO, www.wifo.ac.at.

Hinweise: Hervorgegangen aus dem Projekt "Werkzeuge für Modelle einer nachhaltigen Wirtschaft", im Rahmen der Programme proVISION und PFEIL10, finanziert vom Bundesministerium für Land- und Forstwirtschaft, Umwelt und Wasserwirtschaft.

Nähere Informationen: www.landnutzung.at

Referenz (Ø1991-2000): Klimabedingungen in der Periode 1991 bis 2000

Basisszenario (Ø2031-2040): Mittlerer Temperaturanstieg und gleichbleibende Niederschlagsverteilung