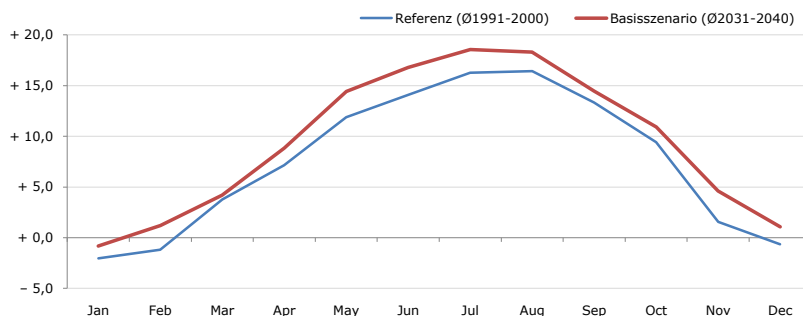


Gemeindename:
 Gemeindegennzahl
 Bezirk
 Bundesland
 Anzahl der Klimacluster

Breitenbach am Inn
 70505
 Kufstein
 Tirol
 6

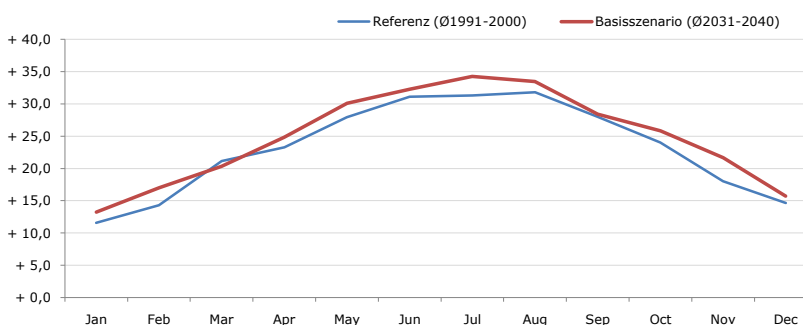


Durchschnittstemperatur [°C]



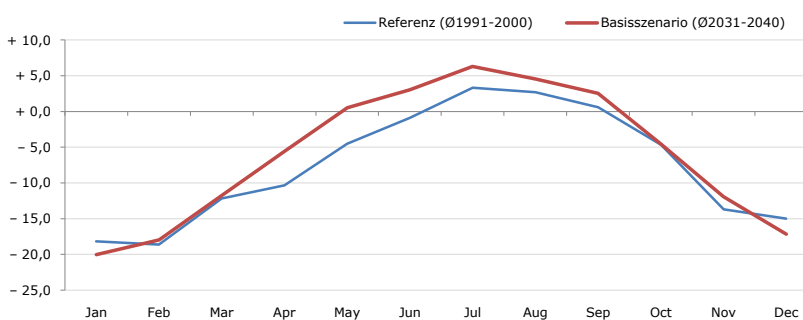
Average temperature [°C]	Jan	Feb	Mar	Apr	May	Jun	Jul	Aug	Sep	Oct	Nov	Dec	Jahr
Referenz (Ø1991-2000)	- 2,0	- 1,2	+ 3,8	+ 7,1	+ 11,9	+ 14,1	+ 16,3	+ 16,4	+ 13,3	+ 9,4	+ 1,6	- 0,6	+ 7,6
Basisszenario (Ø2031-2040)	- 0,8	+ 1,2	+ 4,2	+ 8,8	+ 14,4	+ 16,8	+ 18,6	+ 18,3	+ 14,5	+ 10,9	+ 4,6	+ 1,1	+ 9,4

Maximum Temperatur [°C]



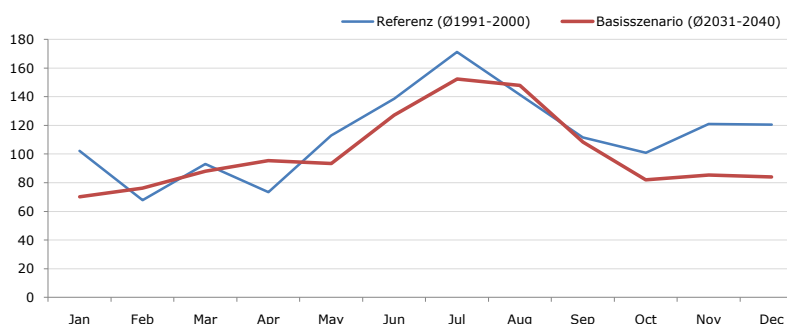
Maximum Temperatur [°C]	Jan	Feb	Mar	Apr	May	Jun	Jul	Aug	Sep	Oct	Nov	Dec	Jahr
Referenz (Ø1991-2000)	+ 11,6	+ 14,3	+ 21,1	+ 23,3	+ 27,9	+ 31,1	+ 31,3	+ 31,8	+ 28,0	+ 24,0	+ 18,0	+ 14,6	+ 23,1
Basisszenario (Ø2031-2040)	+ 13,2	+ 17,0	+ 20,3	+ 24,8	+ 30,1	+ 32,3	+ 34,3	+ 33,5	+ 28,4	+ 25,8	+ 21,6	+ 15,7	+ 24,8

Minimum Temperatur [°C]



Minimum Temperatur [°C]	Jan	Feb	Mar	Apr	May	Jun	Jul	Aug	Sep	Oct	Nov	Dec	Jahr
Referenz (Ø1991-2000)	- 18,2	- 18,6	- 12,2	- 10,3	- 4,5	- 0,9	+ 3,3	+ 2,7	+ 0,6	- 4,7	- 13,7	- 15,0	- 7,5
Basisszenario (Ø2031-2040)	- 20,0	- 18,0	- 11,7	- 5,6	+ 0,5	+ 3,0	+ 6,3	+ 4,5	+ 2,6	- 4,5	- 12,0	- 17,2	- 5,9

Niederschlag [mm]



Niederschlag [mm]	Jan	Feb	Mar	Apr	May	Jun	Jul	Aug	Sep	Oct	Nov	Dec	Jahr
Referenz (Ø1991-2000)	102,3	67,9	93,0	73,4	113,0	138,5	171,1	141,4	111,7	101,0	121,1	120,4	1354,7
Basisszenario (Ø2031-2040)	70,3	76,3	88,1	95,4	93,3	127,0	152,3	147,8	108,3	81,9	85,4	84,1	1210,3

Q: Franziska Strauss, Herbert Formayer, Veronika Asamer, Erwin Schmid, 2010; Climate change data for Austria and the period 2008-2040 with one day and km2 resolution.

Ergebnisdarstellung: Dietmar Weinberger und Franz Sinabell, WIFO, www.wifo.ac.at.

Hinweise: Hervorgegangen aus dem Projekt "Werkzeuge für Modelle einer nachhaltigen Wirtschaft", im Rahmen der Programme proVISION und PFEIL10, finanziert vom Bundesministerium für Land- und Forstwirtschaft, Umwelt und Wasserwirtschaft.

Nähere Informationen: www.landnutzung.at

Referenz (Ø1991-2000): Klimabedingungen in der Periode 1991 bis 2000

Basisszenario (Ø2031-2040): Mittlerer Temperaturanstieg und gleichbleibende Niederschlagsverteilung