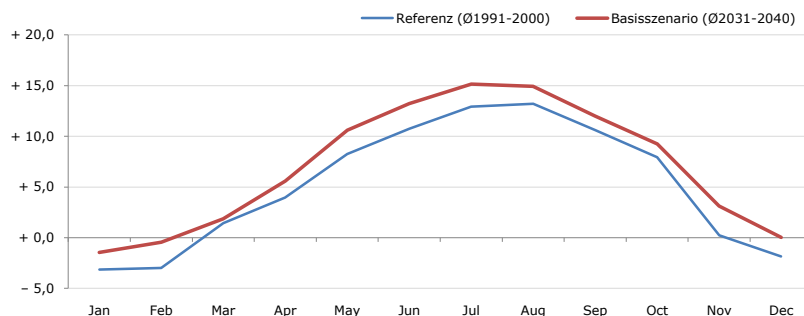


Gemeindename:
 Gemeindegennzahl
 Bezirk
 Bundesland
 Anzahl der Klimacluster

Alpbach
 70501
 Kufstein
 Tirol
 5

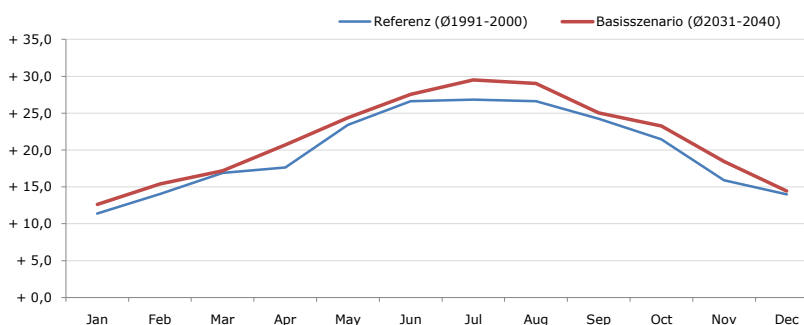


Durchschnittstemperatur [°C]



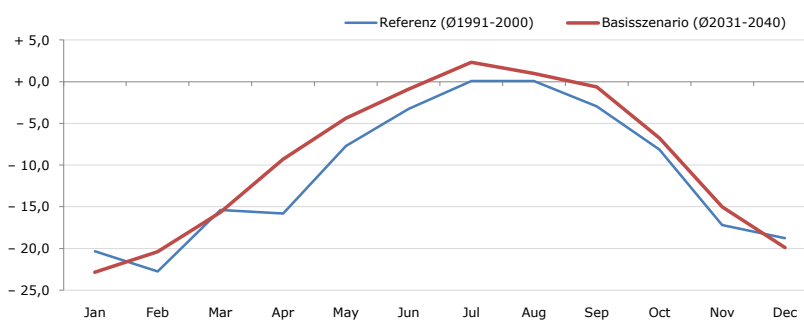
Average temperature [°C]	Jan	Feb	Mar	Apr	May	Jun	Jul	Aug	Sep	Oct	Nov	Dec	Jahr
Referenz (Ø1991-2000)	- 3,1	- 3,0	+ 1,4	+ 4,0	+ 8,3	+ 10,8	+ 12,9	+ 13,2	+ 10,6	+ 7,9	+ 0,2	- 1,8	+ 5,2
Basisszenario (Ø2031-2040)	- 1,5	- 0,4	+ 1,9	+ 5,6	+ 10,6	+ 13,2	+ 15,2	+ 14,9	+ 12,0	+ 9,3	+ 3,1	+ 0,0	+ 7,0

Maximum Temperatur [°C]



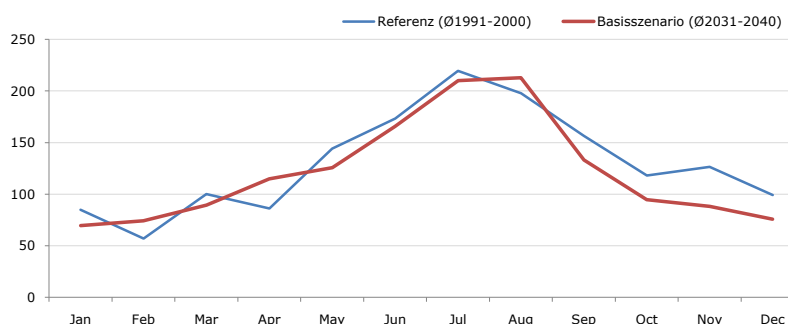
Maximum Temperatur [°C]	Jan	Feb	Mar	Apr	May	Jun	Jul	Aug	Sep	Oct	Nov	Dec	Jahr
Referenz (Ø1991-2000)	+ 11,4	+ 14,0	+ 16,9	+ 17,6	+ 23,4	+ 26,6	+ 26,8	+ 26,6	+ 24,2	+ 21,4	+ 15,9	+ 14,0	+ 19,9
Basisszenario (Ø2031-2040)	+ 12,6	+ 15,4	+ 17,2	+ 20,7	+ 24,4	+ 27,5	+ 29,5	+ 29,0	+ 25,0	+ 23,2	+ 18,4	+ 14,4	+ 21,5

Minimum Temperatur [°C]



Minimum Temperatur [°C]	Jan	Feb	Mar	Apr	May	Jun	Jul	Aug	Sep	Oct	Nov	Dec	Jahr
Referenz (Ø1991-2000)	- 20,3	- 22,8	- 15,4	- 15,8	- 7,7	- 3,3	+ 0,1	+ 0,1	- 3,0	- 8,1	- 17,2	- 18,8	- 10,9
Basisszenario (Ø2031-2040)	- 22,9	- 20,4	- 15,7	- 9,3	- 4,4	- 0,9	+ 2,3	+ 1,0	- 0,6	- 6,8	- 15,0	- 19,9	- 9,3

Niederschlag [mm]



Niederschlag [mm]	Jan	Feb	Mar	Apr	May	Jun	Jul	Aug	Sep	Oct	Nov	Dec	Jahr
Referenz (Ø1991-2000)	85,0	57,1	100,1	86,1	144,1	173,2	219,5	197,7	156,5	118,2	126,6	99,3	1563,5
Basisszenario (Ø2031-2040)	69,7	74,4	89,3	115,0	125,8	165,6	210,1	212,8	133,1	94,6	88,1	75,7	1454,2

Q: Franziska Strauss, Herbert Formayer, Veronika Asamer, Erwin Schmid, 2010; Climate change data for Austria and the period 2008-2040 with one day and km2 resolution.

Ergebnisdarstellung: Dietmar Weinberger and Franz Sinabell, WIFO, www.wifo.ac.at.

Hinweise: Hervorgegangen aus dem Projekt "Werkzeuge für Modelle einer nachhaltigen Wirtschaft", im Rahmen der Programme proVISION und PFEIL10, finanziert vom Bundesministerium für Land- und Forstwirtschaft, Umwelt und Wasserwirtschaft.

Nähere Informationen: www.landnutzung.at

Referenz (Ø1991-2000): Klimabedingungen in der Periode 1991 bis 2000

Basisszenario (Ø2031-2040): Mittlerer Temperaturanstieg und gleichbleibende Niederschlagsverteilung