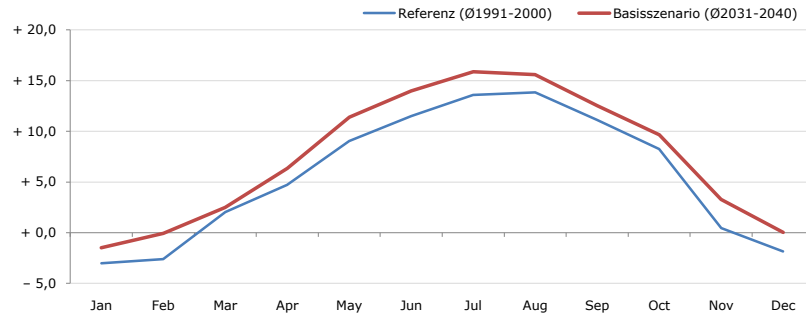


**Gemeindename:**  
 Gemeindegennzahl  
 Bezirk  
 Bundesland  
 Anzahl der Klimacluster

**Westendorf**  
 70420  
 Kitzbühel  
 Tirol  
 7

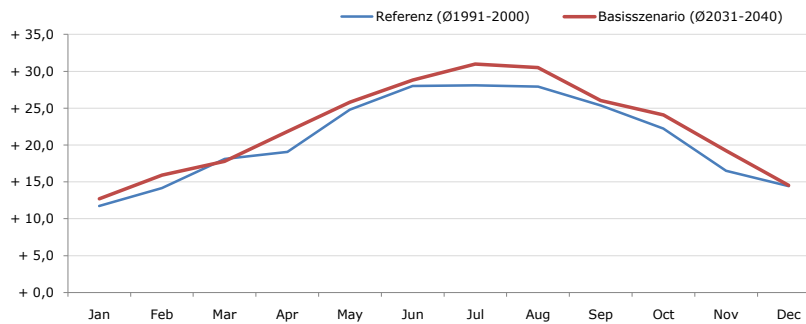


**Durchschnittstemperatur [°C]**



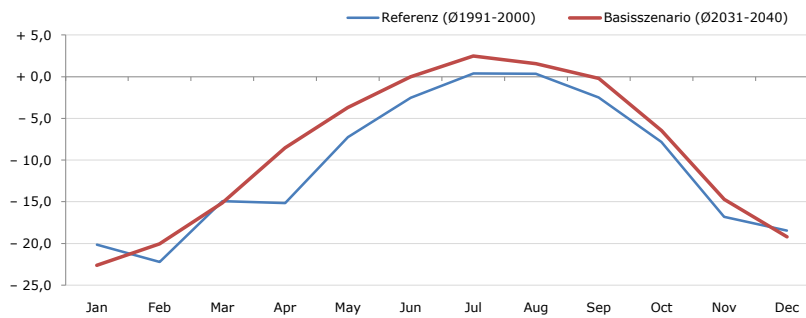
Average temperature [°C]	Jan	Feb	Mar	Apr	May	Jun	Jul	Aug	Sep	Oct	Nov	Dec	Jahr
Referenz (Ø1991-2000)	- 3,0	- 2,6	+ 2,0	+ 4,7	+ 9,0	+ 11,5	+ 13,6	+ 13,8	+ 11,1	+ 8,2	+ 0,4	- 1,8	+ 5,6
Basisszenario (Ø2031-2040)	- 1,5	- 0,1	+ 2,5	+ 6,3	+ 11,4	+ 14,0	+ 15,9	+ 15,6	+ 12,5	+ 9,7	+ 3,3	+ 0,0	+ 7,5

**Maximum Temperatur [°C]**



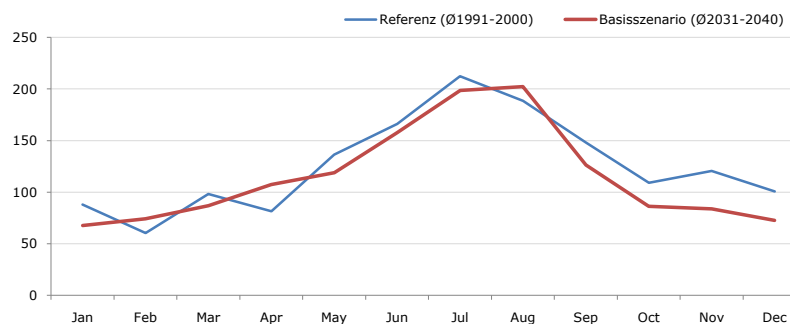
Maximum Temperatur [°C]	Jan	Feb	Mar	Apr	May	Jun	Jul	Aug	Sep	Oct	Nov	Dec	Jahr
Referenz (Ø1991-2000)	+ 11,7	+ 14,2	+ 18,1	+ 19,1	+ 24,8	+ 28,0	+ 28,1	+ 27,9	+ 25,4	+ 22,2	+ 16,5	+ 14,4	+ 20,9
Basisszenario (Ø2031-2040)	+ 12,7	+ 15,9	+ 17,8	+ 21,8	+ 25,8	+ 28,8	+ 31,0	+ 30,5	+ 26,0	+ 24,1	+ 19,2	+ 14,5	+ 22,4

**Minimum Temperatur [°C]**



Minimum Temperatur [°C]	Jan	Feb	Mar	Apr	May	Jun	Jul	Aug	Sep	Oct	Nov	Dec	Jahr
Referenz (Ø1991-2000)	- 20,1	- 22,2	- 14,9	- 15,2	- 7,3	- 2,5	+ 0,4	+ 0,4	- 2,5	- 7,8	- 16,8	- 18,5	- 10,5
Basisszenario (Ø2031-2040)	- 22,6	- 20,1	- 15,1	- 8,5	- 3,7	- 0,0	+ 2,5	+ 1,6	- 0,2	- 6,5	- 14,7	- 19,2	- 8,8

**Niederschlag [mm]**



Niederschlag [mm]	Jan	Feb	Mar	Apr	May	Jun	Jul	Aug	Sep	Oct	Nov	Dec	Jahr
Referenz (Ø1991-2000)	88,1	60,3	98,2	81,4	136,3	166,2	212,4	188,3	148,3	109,2	120,5	100,8	1509,9
Basisszenario (Ø2031-2040)	67,6	74,2	86,9	107,5	118,8	157,5	198,7	202,4	126,5	86,3	83,7	72,6	1382,7

Q: Franziska Strauss, Herbert Formayer, Veronika Asamer, Erwin Schmid, 2010; Climate change data for Austria and the period 2008-2040 with one day and km2 resolution.

Ergebnisdarstellung: Dietmar Weinberger und Franz Sinabell, WIFO, www.wifo.ac.at.

Hinweise: Hervorgegangen aus dem Projekt "Werkzeuge für Modelle einer nachhaltigen Wirtschaft", im Rahmen der Programme proVISION und PFEIL10, finanziert vom Bundesministerium für Land- und Forstwirtschaft, Umwelt und Wasserwirtschaft.

Nähere Informationen: www.landnutzung.at

Referenz (Ø1991-2000): Klimabedingungen in der Periode 1991 bis 2000

Basisszenario (Ø2031-2040): Mittlerer Temperaturanstieg und gleichbleibende Niederschlagsverteilung