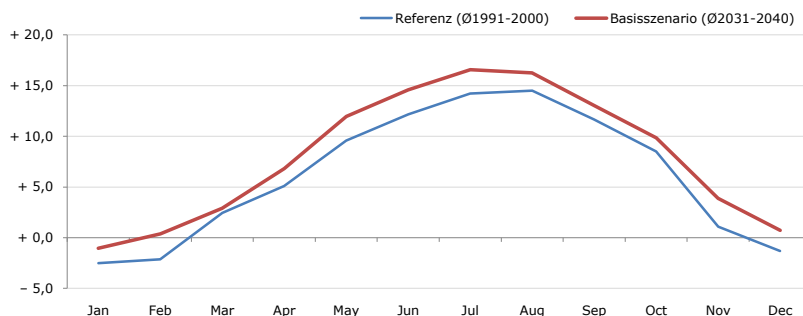


Gemeindename:
 Gemeindegennzahl
 Bezirk
 Bundesland
 Anzahl der Klimacluster

Schwendt
 70418
 Kitzbühel
 Tirol
 3

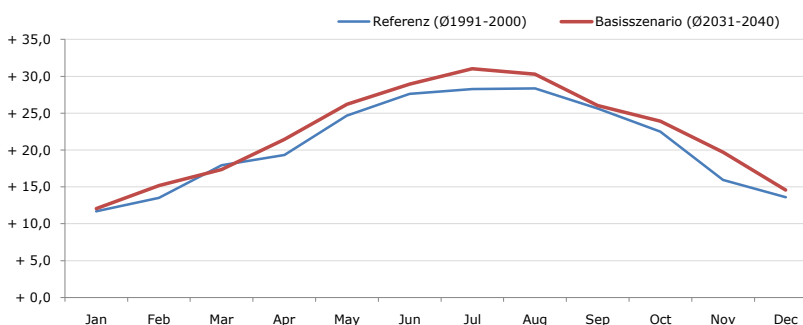


Durchschnittstemperatur [°C]



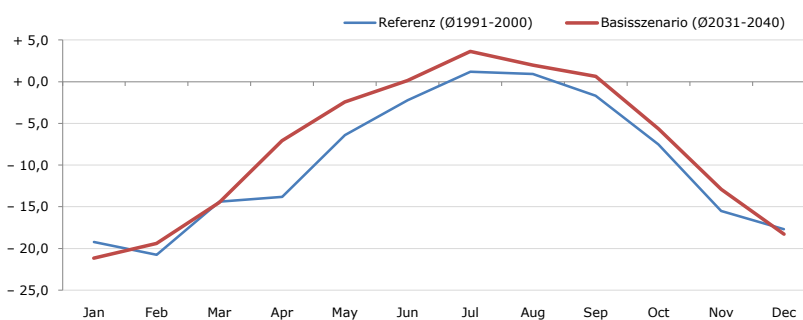
Average temperature [°C]	Jan	Feb	Mar	Apr	May	Jun	Jul	Aug	Sep	Oct	Nov	Dec	Jahr
Referenz (Ø1991-2000)	- 2,5	- 2,1	+ 2,4	+ 5,1	+ 9,6	+ 12,2	+ 14,2	+ 14,5	+ 11,7	+ 8,5	+ 1,1	- 1,3	+ 6,2
Basisszenario (Ø2031-2040)	- 1,0	+ 0,4	+ 2,9	+ 6,8	+ 11,9	+ 14,6	+ 16,6	+ 16,3	+ 13,0	+ 9,9	+ 3,9	+ 0,7	+ 8,0

Maximum Temperatur [°C]



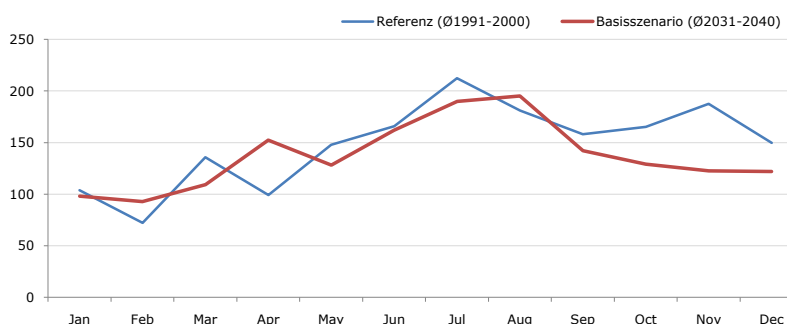
Maximum Temperatur [°C]	Jan	Feb	Mar	Apr	May	Jun	Jul	Aug	Sep	Oct	Nov	Dec	Jahr
Referenz (Ø1991-2000)	+ 11,7	+ 13,5	+ 18,0	+ 19,3	+ 24,7	+ 27,6	+ 28,3	+ 28,3	+ 25,6	+ 22,5	+ 15,9	+ 13,6	+ 20,8
Basisszenario (Ø2031-2040)	+ 12,1	+ 15,2	+ 17,4	+ 21,4	+ 26,2	+ 29,0	+ 31,0	+ 30,3	+ 26,1	+ 23,9	+ 19,7	+ 14,6	+ 22,3

Minimum Temperatur [°C]



Minimum Temperatur [°C]	Jan	Feb	Mar	Apr	May	Jun	Jul	Aug	Sep	Oct	Nov	Dec	Jahr
Referenz (Ø1991-2000)	- 19,2	- 20,8	- 14,4	- 13,8	- 6,4	- 2,2	+ 1,2	+ 0,9	- 1,7	- 7,5	- 15,5	- 17,7	- 9,7
Basisszenario (Ø2031-2040)	- 21,2	- 19,4	- 14,5	- 7,1	- 2,4	+ 0,1	+ 3,6	+ 2,0	+ 0,6	- 5,7	- 12,9	- 18,3	- 7,9

Niederschlag [mm]



Niederschlag [mm]	Jan	Feb	Mar	Apr	May	Jun	Jul	Aug	Sep	Oct	Nov	Dec	Jahr
Referenz (Ø1991-2000)	104,0	72,2	135,8	99,1	147,8	165,7	212,4	181,1	158,1	165,3	187,6	149,6	1778,7
Basisszenario (Ø2031-2040)	98,1	92,9	109,1	152,4	128,3	161,9	190,0	195,2	142,2	129,1	122,7	122,1	1644,0

Q: Franziska Strauss, Herbert Formayer, Veronika Asamer, Erwin Schmid, 2010; Climate change data for Austria and the period 2008-2040 with one day and km2 resolution.

Ergebnisdarstellung: Dietmar Weinberger und Franz Sinabell, WIFO, www.wifo.ac.at.

Hinweise: Hervorgegangen aus dem Projekt "Werkzeuge für Modelle einer nachhaltigen Wirtschaft", im Rahmen der Programme proVISION und PFEIL10, finanziert vom Bundesministerium für Land- und Forstwirtschaft, Umwelt und Wasserwirtschaft.

Nähere Informationen: www.landnutzung.at

Referenz (Ø1991-2000): Klimabedingungen in der Periode 1991 bis 2000

Basisszenario (Ø2031-2040): Mittlerer Temperaturanstieg und gleichbleibende Niederschlagsverteilung