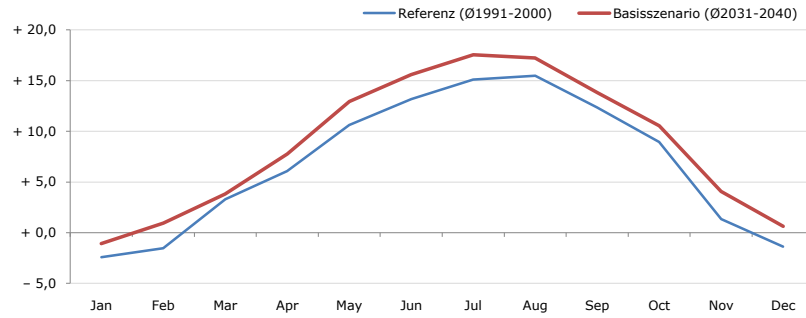


**Gemeindename:**  
 Gemeindegennzahl  
 Bezirk  
 Bundesland  
 Anzahl der Klimacluster

**St. Johann in Tirol**  
 70416  
 Kitzbühel  
 Tirol  
 4

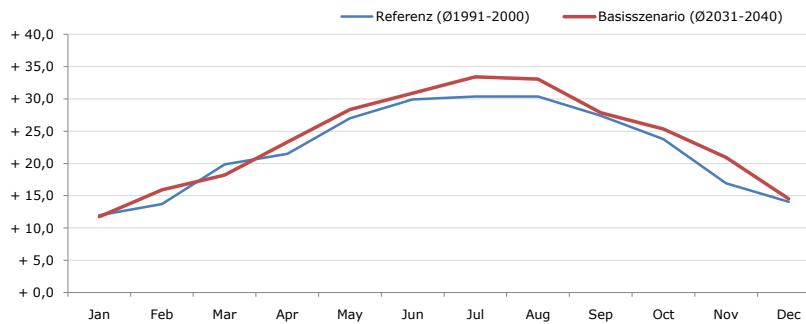


**Durchschnittstemperatur [°C]**



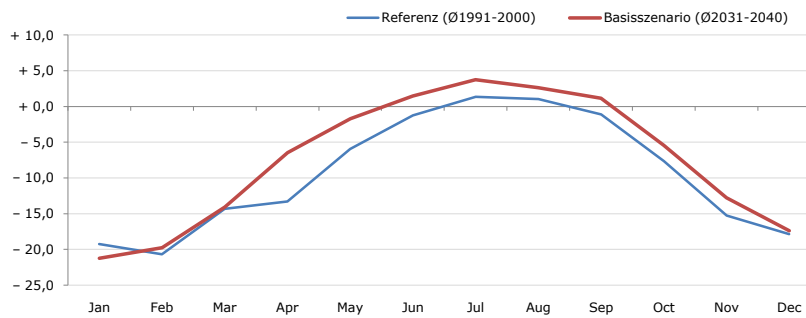
Average temperature [°C]	Jan	Feb	Mar	Apr	May	Jun	Jul	Aug	Sep	Oct	Nov	Dec	Jahr
Referenz (Ø1991-2000)	- 2,4	- 1,5	+ 3,3	+ 6,1	+ 10,6	+ 13,2	+ 15,1	+ 15,5	+ 12,3	+ 8,9	+ 1,3	- 1,4	+ 6,8
Basisszenario (Ø2031-2040)	- 1,1	+ 1,0	+ 3,8	+ 7,8	+ 12,9	+ 15,6	+ 17,6	+ 17,2	+ 13,8	+ 10,5	+ 4,1	+ 0,6	+ 8,7

**Maximum Temperatur [°C]**



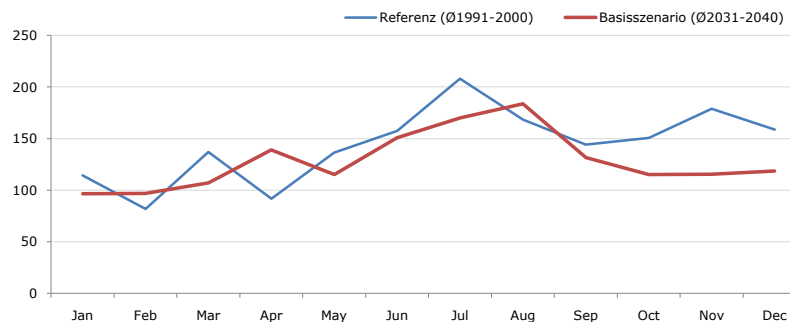
Maximum Temperatur [°C]	Jan	Feb	Mar	Apr	May	Jun	Jul	Aug	Sep	Oct	Nov	Dec	Jahr
Referenz (Ø1991-2000)	+ 12,0	+ 13,7	+ 19,8	+ 21,5	+ 27,0	+ 29,9	+ 30,4	+ 30,4	+ 27,4	+ 23,8	+ 16,9	+ 14,0	+ 22,3
Basisszenario (Ø2031-2040)	+ 11,7	+ 15,9	+ 18,2	+ 23,3	+ 28,4	+ 30,9	+ 33,4	+ 33,1	+ 27,8	+ 25,4	+ 20,9	+ 14,5	+ 23,7

**Minimum Temperatur [°C]**



Minimum Temperatur [°C]	Jan	Feb	Mar	Apr	May	Jun	Jul	Aug	Sep	Oct	Nov	Dec	Jahr
Referenz (Ø1991-2000)	- 19,3	- 20,7	- 14,3	- 13,3	- 6,0	- 1,2	+ 1,3	+ 1,1	- 1,1	- 7,6	- 15,3	- 17,9	- 9,4
Basisszenario (Ø2031-2040)	- 21,2	- 19,8	- 14,1	- 6,5	- 1,7	+ 1,5	+ 3,8	+ 2,6	+ 1,2	- 5,4	- 12,8	- 17,4	- 7,4

**Niederschlag [mm]**



Niederschlag [mm]	Jan	Feb	Mar	Apr	May	Jun	Jul	Aug	Sep	Oct	Nov	Dec	Jahr
Referenz (Ø1991-2000)	114,4	81,7	137,0	91,6	136,4	157,5	208,0	168,2	144,2	150,5	178,8	158,8	1727,3
Basisszenario (Ø2031-2040)	96,4	97,0	107,2	139,1	115,2	150,7	170,2	183,8	131,6	115,2	115,6	118,5	1540,6

Q: Franziska Strauss, Herbert Formayer, Veronika Asamer, Erwin Schmid, 2010; Climate change data for Austria and the period 2008-2040 with one day and km2 resolution.

Ergebnisdarstellung: Dietmar Weinberger und Franz Sinabell, WIFO, www.wifo.ac.at.

Hinweise: Hervorgegangen aus dem Projekt "Werkzeuge für Modelle einer nachhaltigen Wirtschaft", im Rahmen der Programme proVISION und PFEIL10, finanziert vom Bundesministerium für Land- und Forstwirtschaft, Umwelt und Wasserwirtschaft.

Nähere Informationen: www.landnutzung.at

Referenz (Ø1991-2000): Klimabedingungen in der Periode 1991 bis 2000

Basisszenario (Ø2031-2040): Mittlerer Temperaturanstieg und gleichbleibende Niederschlagsverteilung