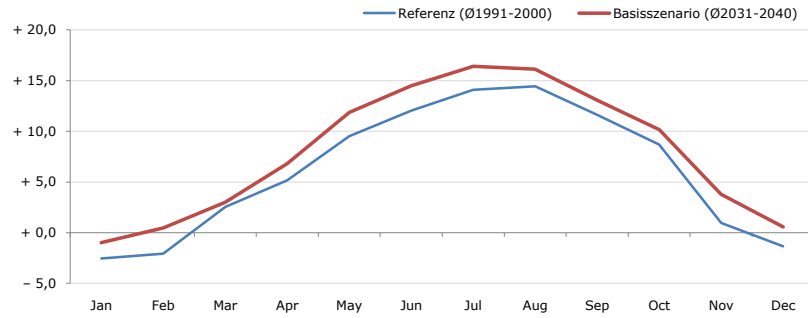


**Gemeindename:**  
 Gemeindegennzahl  
 Bezirk  
 Bundesland  
 Anzahl der Klimacluster

**Kitzbühel**  
 70411  
 Kitzbühel  
 Tirol  
 4

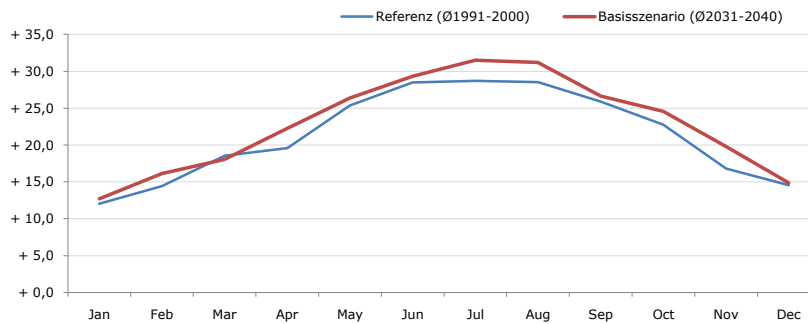


**Durchschnittstemperatur [°C]**



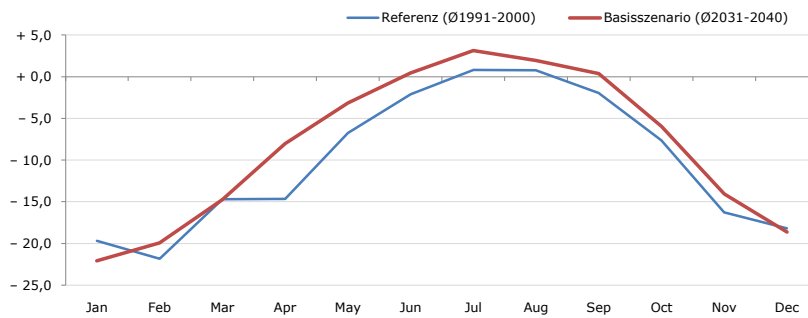
Average temperature [°C]	Jan	Feb	Mar	Apr	May	Jun	Jul	Aug	Sep	Oct	Nov	Dec	Jahr
Referenz (Ø1991-2000)	- 2,5	- 2,1	+ 2,5	+ 5,2	+ 9,5	+ 12,0	+ 14,1	+ 14,4	+ 11,6	+ 8,7	+ 1,0	- 1,3	<b>+ 6,1</b>
Basisszenario (Ø2031-2040)	- 1,0	+ 0,5	+ 3,0	+ 6,8	+ 11,9	+ 14,5	+ 16,4	+ 16,1	+ 13,1	+ 10,2	+ 3,8	+ 0,6	<b>+ 8,0</b>

**Maximum Temperatur [°C]**



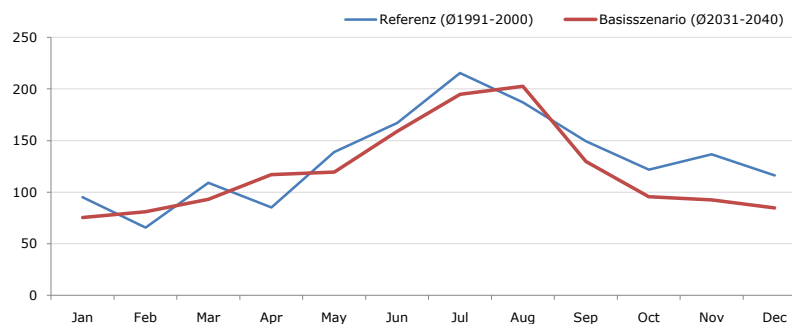
Maximum Temperatur [°C]	Jan	Feb	Mar	Apr	May	Jun	Jul	Aug	Sep	Oct	Nov	Dec	Jahr
Referenz (Ø1991-2000)	+ 12,0	+ 14,4	+ 18,5	+ 19,6	+ 25,3	+ 28,5	+ 28,7	+ 28,5	+ 25,9	+ 22,8	+ 16,8	+ 14,5	<b>+ 21,3</b>
Basisszenario (Ø2031-2040)	+ 12,7	+ 16,1	+ 18,0	+ 22,2	+ 26,4	+ 29,3	+ 31,5	+ 31,2	+ 26,6	+ 24,6	+ 19,8	+ 14,9	<b>+ 22,8</b>

**Minimum Temperatur [°C]**



Minimum Temperatur [°C]	Jan	Feb	Mar	Apr	May	Jun	Jul	Aug	Sep	Oct	Nov	Dec	Jahr
Referenz (Ø1991-2000)	- 19,7	- 21,8	- 14,7	- 14,7	- 6,8	- 2,1	+ 0,8	+ 0,8	- 1,9	- 7,6	- 16,3	- 18,2	<b>- 10,1</b>
Basisszenario (Ø2031-2040)	- 22,1	- 20,0	- 14,8	- 8,1	- 3,2	+ 0,5	+ 3,1	+ 2,0	+ 0,4	- 6,0	- 14,1	- 18,6	<b>- 8,3</b>

**Niederschlag [mm]**



Niederschlag [mm]	Jan	Feb	Mar	Apr	May	Jun	Jul	Aug	Sep	Oct	Nov	Dec	Jahr
Referenz (Ø1991-2000)	95,1	65,7	109,3	85,3	139,0	167,1	215,5	186,9	149,6	121,7	136,6	116,2	<b>1587,9</b>
Basisszenario (Ø2031-2040)	75,6	81,0	93,0	116,9	119,5	158,9	194,8	202,5	129,7	95,6	92,7	84,9	<b>1445,1</b>

Q: Franziska Strauss, Herbert Formayer, Veronika Asamer, Erwin Schmid, 2010; Climate change data for Austria and the period 2008-2040 with one day and km2 resolution.

Ergebnisdarstellung: Dietmar Weinberger und Franz Sinabell, WIFO, www.wifo.ac.at.

Hinweise: Hervorgegangen aus dem Projekt "Werkzeuge für Modelle einer nachhaltigen Wirtschaft", im Rahmen der Programme proVISION und PFEIL10, finanziert vom Bundesministerium für Land- und Forstwirtschaft, Umwelt und Wasserwirtschaft.

Nähere Informationen: www.landnutzung.at

Referenz (Ø1991-2000): Klimabedingungen in der Periode 1991 bis 2000

Basisszenario (Ø2031-2040): Mittlerer Temperaturanstieg und gleichbleibende Niederschlagsverteilung