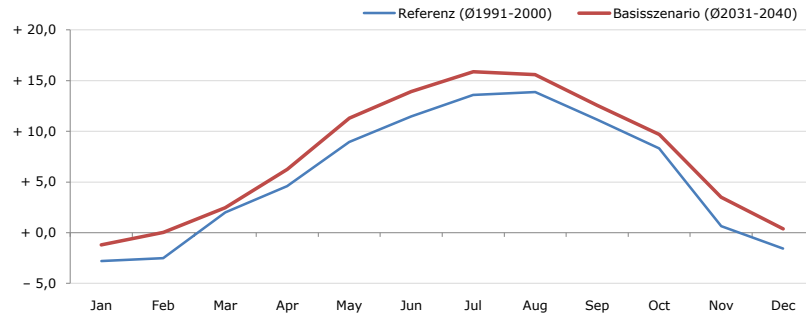


Gemeindename:
 Gemeindegennzahl
 Bezirk
 Bundesland
 Anzahl der Klimacluster

Kirchberg in Tirol
 70409
 Kitzbühel
 Tirol
 5

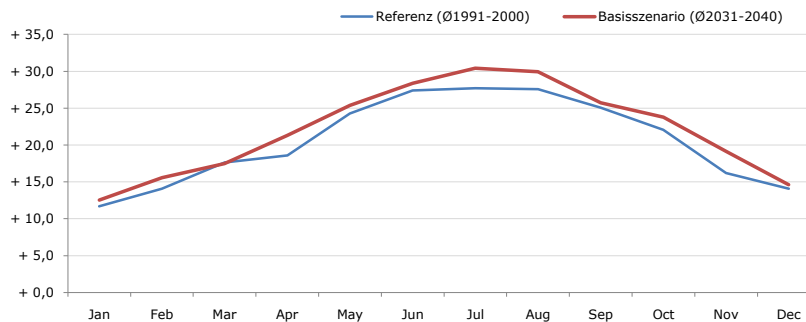


Durchschnittstemperatur [°C]



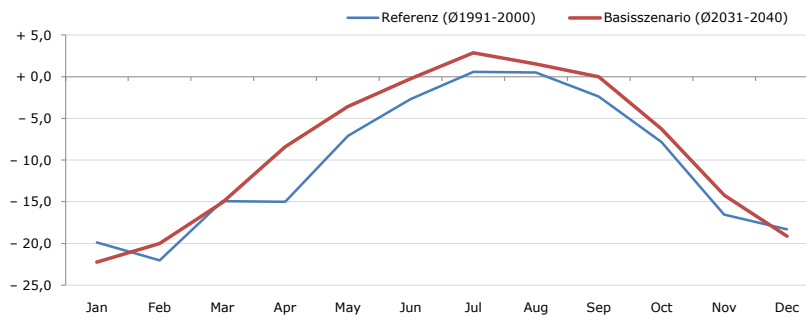
Average temperature [°C]	Jan	Feb	Mar	Apr	May	Jun	Jul	Aug	Sep	Oct	Nov	Dec	Jahr
Referenz (Ø1991-2000)	- 2,8	- 2,5	+ 2,0	+ 4,6	+ 8,9	+ 11,5	+ 13,6	+ 13,9	+ 11,2	+ 8,3	+ 0,7	- 1,5	+ 5,7
Basisszenario (Ø2031-2040)	- 1,2	+ 0,0	+ 2,5	+ 6,2	+ 11,3	+ 13,9	+ 15,9	+ 15,6	+ 12,6	+ 9,7	+ 3,5	+ 0,4	+ 7,6

Maximum Temperatur [°C]



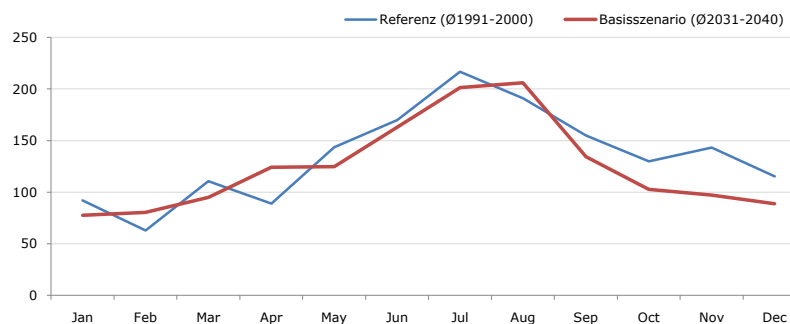
Maximum Temperatur [°C]	Jan	Feb	Mar	Apr	May	Jun	Jul	Aug	Sep	Oct	Nov	Dec	Jahr
Referenz (Ø1991-2000)	+ 11,7	+ 14,1	+ 17,6	+ 18,6	+ 24,3	+ 27,4	+ 27,7	+ 27,6	+ 25,0	+ 22,1	+ 16,2	+ 14,1	+ 20,6
Basisszenario (Ø2031-2040)	+ 12,6	+ 15,6	+ 17,5	+ 21,3	+ 25,4	+ 28,4	+ 30,4	+ 29,9	+ 25,7	+ 23,8	+ 19,1	+ 14,6	+ 22,1

Minimum Temperatur [°C]



Minimum Temperatur [°C]	Jan	Feb	Mar	Apr	May	Jun	Jul	Aug	Sep	Oct	Nov	Dec	Jahr
Referenz (Ø1991-2000)	- 19,9	- 22,0	- 14,9	- 15,0	- 7,1	- 2,7	+ 0,6	+ 0,5	- 2,4	- 7,8	- 16,5	- 18,3	- 10,4
Basisszenario (Ø2031-2040)	- 22,2	- 20,0	- 15,1	- 8,4	- 3,6	- 0,3	+ 2,9	+ 1,5	- 0,0	- 6,3	- 14,2	- 19,1	- 8,7

Niederschlag [mm]



Niederschlag [mm]	Jan	Feb	Mar	Apr	May	Jun	Jul	Aug	Sep	Oct	Nov	Dec	Jahr
Referenz (Ø1991-2000)	92,1	62,9	110,7	88,9	143,6	169,8	216,8	191,0	155,0	129,9	143,2	115,4	1619,4
Basisszenario (Ø2031-2040)	77,8	80,4	94,9	124,1	124,7	162,9	201,4	206,0	134,2	102,7	97,3	88,8	1495,2

Q: Franziska Strauss, Herbert Formayer, Veronika Asamer, Erwin Schmid, 2010; Climate change data for Austria and the period 2008-2040 with one day and km2 resolution.

Ergebnisdarstellung: Dietmar Weinberger und Franz Sinabell, WIFO, www.wifo.ac.at.

Hinweise: Hervorgegangen aus dem Projekt "Werkzeuge für Modelle einer nachhaltigen Wirtschaft", im Rahmen der Programme proVISION und PFEIL10, finanziert vom Bundesministerium für Land- und Forstwirtschaft, Umwelt und Wasserwirtschaft.

Nähere Informationen: www.landnutzung.at

Referenz (Ø1991-2000): Klimabedingungen in der Periode 1991 bis 2000

Basisszenario (Ø2031-2040): Mittlerer Temperaturanstieg und gleichbleibende Niederschlagsverteilung