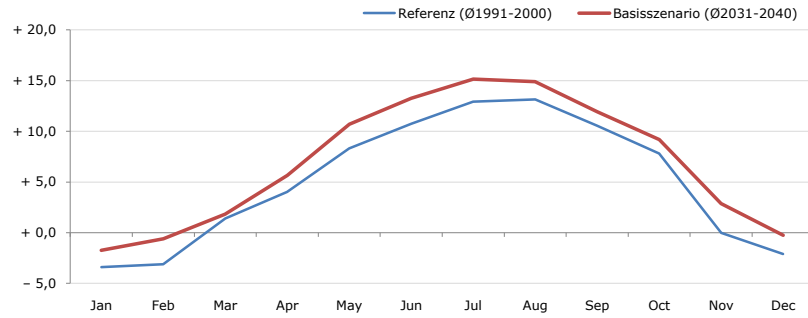


Gemeindename:
 Gemeindegennzahl
 Bezirk
 Bundesland
 Anzahl der Klimacluster

Hopfgarten im Brixental
 70406
 Kitzbühel
 Tirol
 8

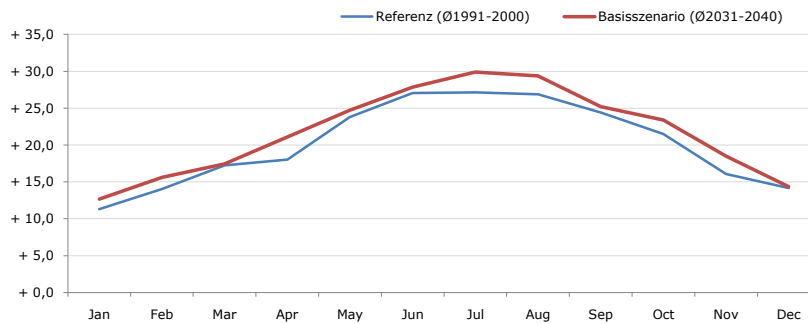


Durchschnittstemperatur [°C]



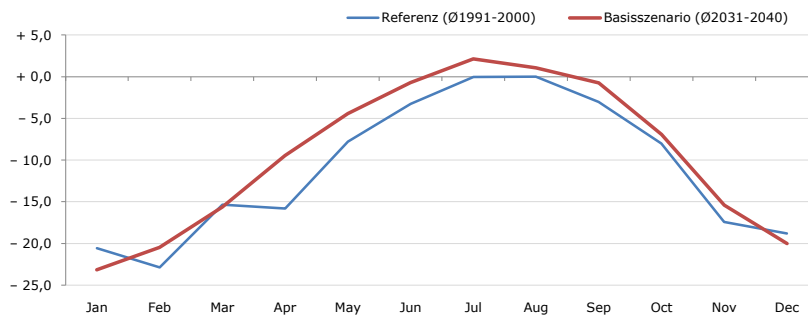
Average temperature [°C]	Jan	Feb	Mar	Apr	May	Jun	Jul	Aug	Sep	Oct	Nov	Dec	Jahr
Referenz (Ø1991-2000)	- 3,4	- 3,1	+ 1,4	+ 4,0	+ 8,3	+ 10,8	+ 12,9	+ 13,2	+ 10,6	+ 7,8	- 0,0	- 2,1	+ 5,1
Basisszenario (Ø2031-2040)	- 1,7	- 0,6	+ 1,8	+ 5,7	+ 10,7	+ 13,3	+ 15,2	+ 14,9	+ 11,9	+ 9,2	+ 2,9	- 0,3	+ 7,0

Maximum Temperatur [°C]



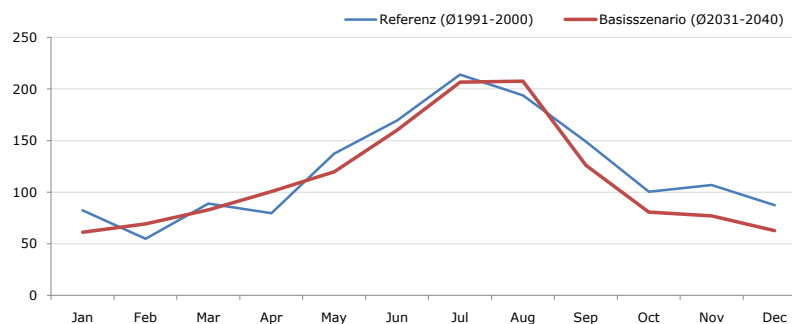
Maximum Temperatur [°C]	Jan	Feb	Mar	Apr	May	Jun	Jul	Aug	Sep	Oct	Nov	Dec	Jahr
Referenz (Ø1991-2000)	+ 11,3	+ 14,0	+ 17,2	+ 18,0	+ 23,8	+ 27,1	+ 27,1	+ 26,9	+ 24,4	+ 21,5	+ 16,1	+ 14,2	+ 20,2
Basisszenario (Ø2031-2040)	+ 12,7	+ 15,6	+ 17,4	+ 21,1	+ 24,8	+ 27,9	+ 29,9	+ 29,4	+ 25,2	+ 23,4	+ 18,5	+ 14,3	+ 21,7

Minimum Temperatur [°C]



Minimum Temperatur [°C]	Jan	Feb	Mar	Apr	May	Jun	Jul	Aug	Sep	Oct	Nov	Dec	Jahr
Referenz (Ø1991-2000)	- 20,6	- 22,9	- 15,4	- 15,8	- 7,8	- 3,2	- 0,0	- 0,0	- 3,0	- 8,0	- 17,4	- 18,8	- 11,0
Basisszenario (Ø2031-2040)	- 23,2	- 20,5	- 15,6	- 9,4	- 4,4	- 0,7	+ 2,2	+ 1,0	- 0,7	- 6,9	- 15,4	- 20,0	- 9,4

Niederschlag [mm]



Niederschlag [mm]	Jan	Feb	Mar	Apr	May	Jun	Jul	Aug	Sep	Oct	Nov	Dec	Jahr
Referenz (Ø1991-2000)	82,4	55,0	88,8	79,6	137,4	169,5	214,0	193,7	149,2	100,3	107,1	87,6	1464,5
Basisszenario (Ø2031-2040)	61,1	69,2	82,8	100,5	119,9	160,1	206,6	207,6	125,9	80,9	76,9	62,6	1354,1

Q: Franziska Strauss, Herbert Formayer, Veronika Asamer, Erwin Schmid, 2010; Climate change data for Austria and the period 2008-2040 with one day and km2 resolution.

Ergebnisdarstellung: Dietmar Weinberger und Franz Sinabell, WIFO, www.wifo.ac.at.

Hinweise: Hervorgegangen aus dem Projekt "Werkzeuge für Modelle einer nachhaltigen Wirtschaft", im Rahmen der Programme proVISION und PFEIL10, finanziert vom Bundesministerium für Land- und Forstwirtschaft, Umwelt und Wasserwirtschaft.

Nähere Informationen: www.landnutzung.at

Referenz (Ø1991-2000): Klimabedingungen in der Periode 1991 bis 2000

Basisszenario (Ø2031-2040): Mittlerer Temperaturanstieg und gleichbleibende Niederschlagsverteilung