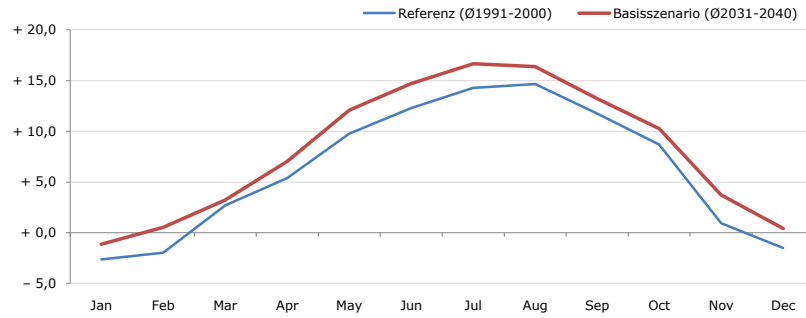


Gemeindename:
 Gemeindegennzahl
 Bezirk
 Bundesland
 Anzahl der Klimacluster

Going am Wilden Kaiser
 70404
 Kitzbühel
 Tirol
 4

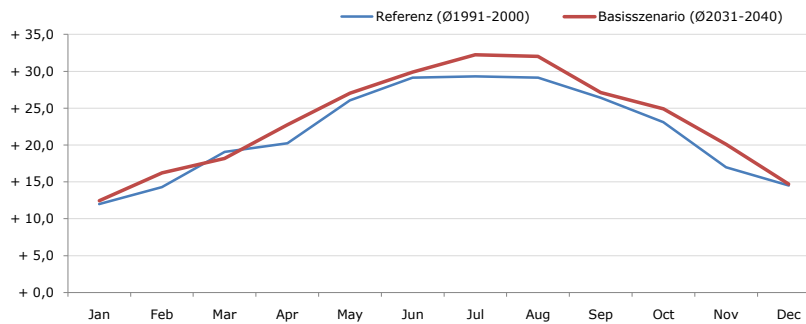


Durchschnittstemperatur [°C]



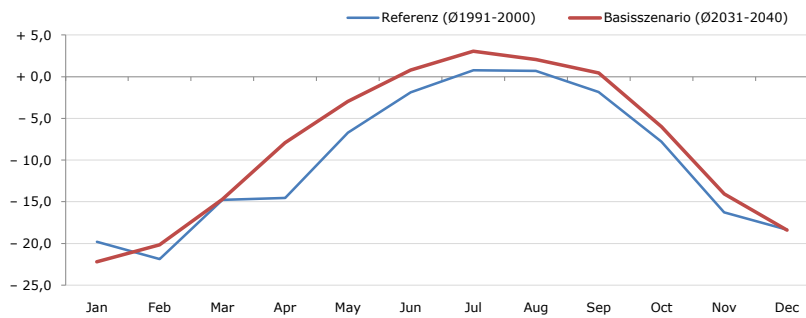
Average temperature [°C]	Jan	Feb	Mar	Apr	May	Jun	Jul	Aug	Sep	Oct	Nov	Dec	Jahr
Referenz (Ø1991-2000)	- 2,6	- 2,0	+ 2,7	+ 5,4	+ 9,8	+ 12,3	+ 14,3	+ 14,7	+ 11,8	+ 8,7	+ 0,9	- 1,5	+ 6,3
Basisszenario (Ø2031-2040)	- 1,1	+ 0,5	+ 3,2	+ 7,0	+ 12,1	+ 14,7	+ 16,7	+ 16,4	+ 13,2	+ 10,3	+ 3,7	+ 0,4	+ 8,1

Maximum Temperatur [°C]



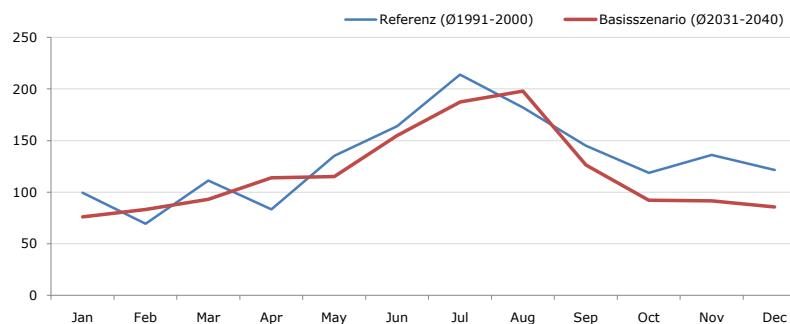
Maximum Temperatur [°C]	Jan	Feb	Mar	Apr	May	Jun	Jul	Aug	Sep	Oct	Nov	Dec	Jahr
Referenz (Ø1991-2000)	+ 12,0	+ 14,3	+ 19,1	+ 20,2	+ 26,0	+ 29,1	+ 29,3	+ 29,1	+ 26,4	+ 23,1	+ 17,0	+ 14,5	+ 21,7
Basisszenario (Ø2031-2040)	+ 12,4	+ 16,2	+ 18,2	+ 22,8	+ 27,0	+ 29,9	+ 32,2	+ 32,0	+ 27,1	+ 24,9	+ 20,1	+ 14,7	+ 23,2

Minimum Temperatur [°C]



Minimum Temperatur [°C]	Jan	Feb	Mar	Apr	May	Jun	Jul	Aug	Sep	Oct	Nov	Dec	Jahr
Referenz (Ø1991-2000)	- 19,8	- 21,9	- 14,8	- 14,5	- 6,7	- 1,9	+ 0,8	+ 0,7	- 1,8	- 7,8	- 16,3	- 18,4	- 10,1
Basisszenario (Ø2031-2040)	- 22,2	- 20,2	- 14,7	- 7,9	- 3,0	+ 0,8	+ 3,1	+ 2,1	+ 0,4	- 6,0	- 14,1	- 18,4	- 8,3

Niederschlag [mm]



Niederschlag [mm]	Jan	Feb	Mar	Apr	May	Jun	Jul	Aug	Sep	Oct	Nov	Dec	Jahr
Referenz (Ø1991-2000)	99,4	69,6	111,2	83,3	135,3	164,0	213,8	181,9	145,0	118,7	136,1	121,4	1579,6
Basisszenario (Ø2031-2040)	76,2	83,1	93,2	114,0	115,3	154,9	187,3	198,0	126,4	92,3	91,7	85,6	1418,2

Q: Franziska Strauss, Herbert Formayer, Veronika Asamer, Erwin Schmid, 2010; Climate change data for Austria and the period 2008-2040 with one day and km2 resolution.

Ergebnisdarstellung: Dietmar Weinberger und Franz Sinabell, WIFO, www.wifo.ac.at.

Hinweise: Hervorgegangen aus dem Projekt "Werkzeuge für Modelle einer nachhaltigen Wirtschaft", im Rahmen der Programme proVISION und PFEIL10, finanziert vom Bundesministerium für Land- und Forstwirtschaft, Umwelt und Wasserwirtschaft.

Nähere Informationen: www.landnutzung.at

Referenz (Ø1991-2000): Klimabedingungen in der Periode 1991 bis 2000

Basisszenario (Ø2031-2040): Mittlerer Temperaturanstieg und gleichbleibende Niederschlagsverteilung