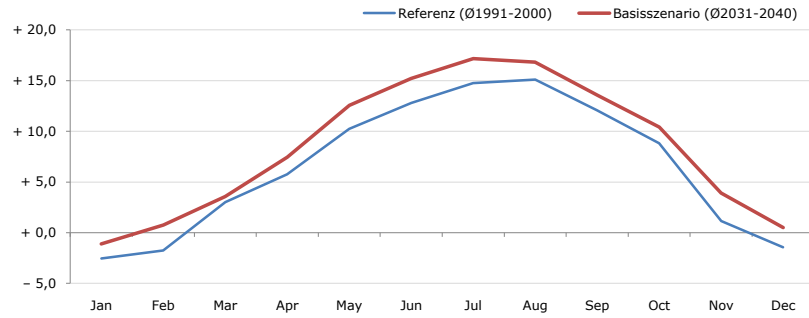


Gemeindename:
 Gemeindegennzahl
 Bezirk
 Bundesland
 Anzahl der Klimacluster

Brixen im Thale
 70402
 Kitzbühel
 Tirol
 4

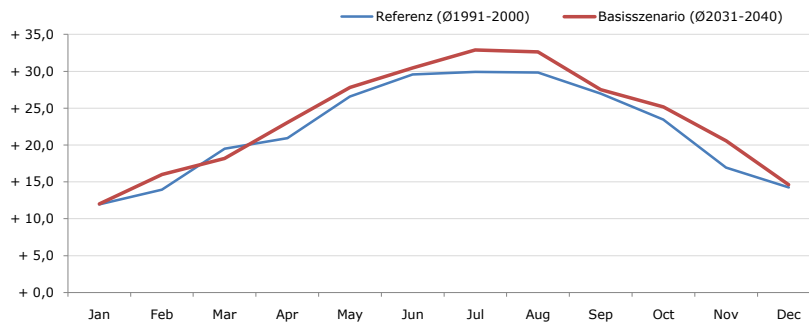


Durchschnittstemperatur [°C]



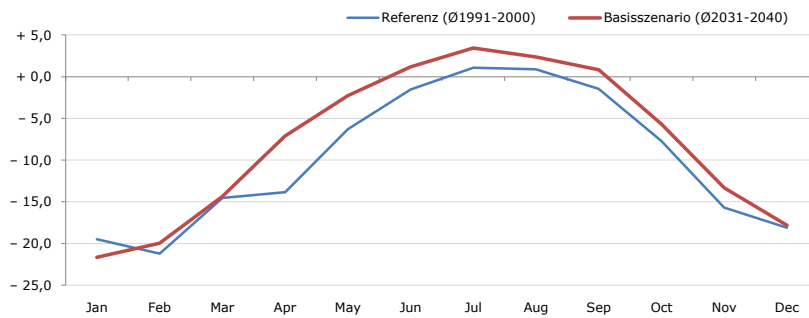
Average temperature [°C]	Jan	Feb	Mar	Apr	May	Jun	Jul	Aug	Sep	Oct	Nov	Dec	Jahr
Referenz (Ø1991-2000)	- 2,5	- 1,7	+ 3,0	+ 5,8	+ 10,2	+ 12,8	+ 14,7	+ 15,1	+ 12,1	+ 8,8	+ 1,1	- 1,4	+ 6,6
Basisszenario (Ø2031-2040)	- 1,1	+ 0,8	+ 3,6	+ 7,4	+ 12,6	+ 15,2	+ 17,2	+ 16,8	+ 13,6	+ 10,4	+ 3,9	+ 0,5	+ 8,4

Maximum Temperatur [°C]



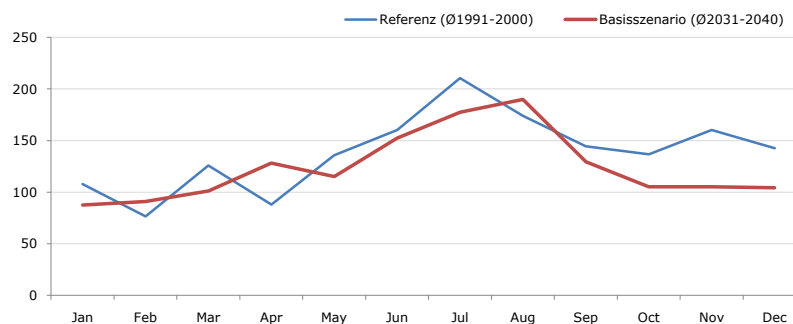
Maximum Temperatur [°C]	Jan	Feb	Mar	Apr	May	Jun	Jul	Aug	Sep	Oct	Nov	Dec	Jahr
Referenz (Ø1991-2000)	+ 12,0	+ 13,9	+ 19,5	+ 20,9	+ 26,6	+ 29,6	+ 29,9	+ 29,8	+ 27,0	+ 23,5	+ 16,9	+ 14,2	+ 22,0
Basisszenario (Ø2031-2040)	+ 12,0	+ 16,0	+ 18,2	+ 23,0	+ 27,8	+ 30,5	+ 32,9	+ 32,6	+ 27,5	+ 25,2	+ 20,6	+ 14,6	+ 23,4

Minimum Temperatur [°C]



Minimum Temperatur [°C]	Jan	Feb	Mar	Apr	May	Jun	Jul	Aug	Sep	Oct	Nov	Dec	Jahr
Referenz (Ø1991-2000)	- 19,5	- 21,2	- 14,5	- 13,8	- 6,3	- 1,5	+ 1,1	+ 0,9	- 1,4	- 7,7	- 15,7	- 18,1	- 9,8
Basisszenario (Ø2031-2040)	- 21,7	- 20,0	- 14,4	- 7,1	- 2,3	+ 1,2	+ 3,4	+ 2,4	+ 0,8	- 5,7	- 13,4	- 17,8	- 7,8

Niederschlag [mm]



Niederschlag [mm]	Jan	Feb	Mar	Apr	May	Jun	Jul	Aug	Sep	Oct	Nov	Dec	Jahr
Referenz (Ø1991-2000)	108,0	76,5	125,8	88,0	135,9	160,3	210,5	174,1	144,4	136,7	160,3	142,7	1663,1
Basisszenario (Ø2031-2040)	87,7	91,0	101,2	128,2	115,2	152,5	177,5	189,9	129,3	105,3	105,2	104,3	1487,1

Q: Franziska Strauss, Herbert Formayer, Veronika Asamer, Erwin Schmid, 2010; Climate change data for Austria and the period 2008-2040 with one day and km2 resolution.

Ergebnisdarstellung: Dietmar Weinberger und Franz Sinabell, WIFO, www.wifo.ac.at.

Hinweise: Hervorgegangen aus dem Projekt "Werkzeuge für Modelle einer nachhaltigen Wirtschaft", im Rahmen der Programme proVISION und PFEIL10, finanziert vom Bundesministerium für Land- und Forstwirtschaft, Umwelt und Wasserwirtschaft.

Nähere Informationen: www.landnutzung.at

Referenz (Ø1991-2000): Klimabedingungen in der Periode 1991 bis 2000

Basisszenario (Ø2031-2040): Mittlerer Temperaturanstieg und gleichbleibende Niederschlagsverteilung