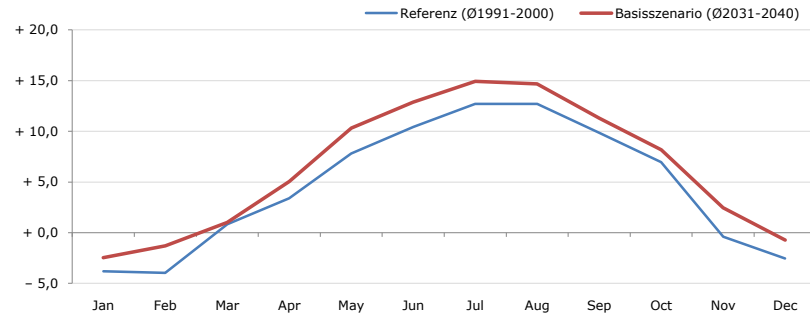


Gemeindename:
 Gemeindegennzahl
 Bezirk
 Bundesland
 Anzahl der Klimacluster

Wildermieming
 70368
 Innsbruck-Land
 Tirol
 8

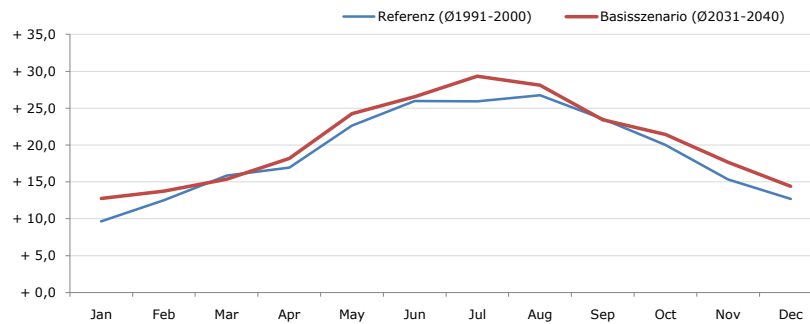


Durchschnittstemperatur [°C]



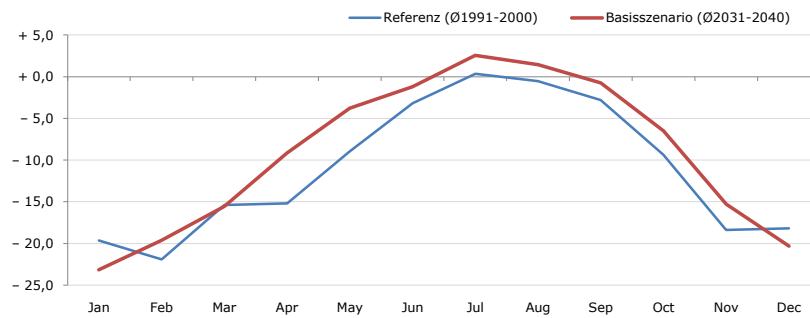
Average temperature [°C]	Jan	Feb	Mar	Apr	May	Jun	Jul	Aug	Sep	Oct	Nov	Dec	Jahr
Referenz (Ø1991-2000)	-3,8	-4,0	+0,9	+3,4	+7,8	+10,4	+12,7	+12,7	+9,9	+6,9	-0,4	-2,5	+4,6
Basisszenario (Ø2031-2040)	-2,5	-1,3	+1,0	+5,0	+10,3	+12,9	+14,9	+14,7	+11,3	+8,2	+2,5	-0,7	+6,4

Maximum Temperatur [°C]



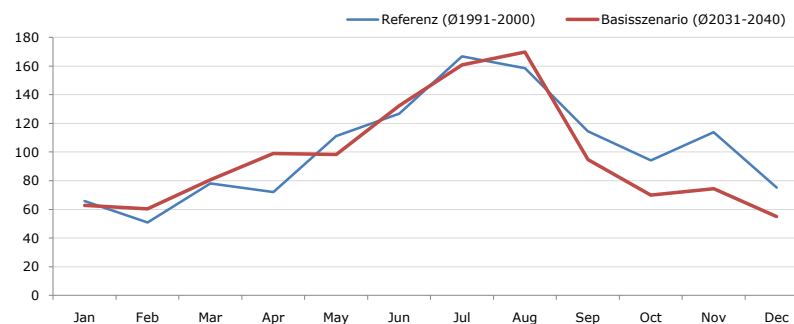
Maximum Temperatur [°C]	Jan	Feb	Mar	Apr	May	Jun	Jul	Aug	Sep	Oct	Nov	Dec	Jahr
Referenz (Ø1991-2000)	+9,7	+12,5	+15,9	+16,9	+22,6	+25,9	+25,9	+26,7	+23,5	+20,0	+15,4	+12,7	+19,0
Basisszenario (Ø2031-2040)	+12,7	+13,7	+15,4	+18,2	+24,3	+26,5	+29,4	+28,1	+23,4	+21,5	+17,7	+14,4	+20,5

Minimum Temperatur [°C]



Minimum Temperatur [°C]	Jan	Feb	Mar	Apr	May	Jun	Jul	Aug	Sep	Oct	Nov	Dec	Jahr
Referenz (Ø1991-2000)	-19,7	-21,9	-15,4	-15,2	-8,9	-3,2	+0,3	-0,5	-2,8	-9,4	-18,4	-18,2	-11,0
Basisszenario (Ø2031-2040)	-23,2	-19,6	-15,5	-9,1	-3,8	-1,2	+2,6	+1,5	-0,7	-6,5	-15,3	-20,3	-9,2

Niederschlag [mm]



Niederschlag [mm]	Jan	Feb	Mar	Apr	May	Jun	Jul	Aug	Sep	Oct	Nov	Dec	Jahr
Referenz (Ø1991-2000)	65,8	50,9	78,1	72,1	111,1	126,8	166,8	158,6	114,5	94,2	113,8	75,2	1227,7
Basisszenario (Ø2031-2040)	62,9	60,3	80,7	98,9	98,2	132,4	160,9	169,7	94,6	69,9	74,4	55,1	1158,2

Q: Franziska Strauss, Herbert Formayer, Veronika Asamer, Erwin Schmid, 2010; Climate change data for Austria and the period 2008-2040 with one day and km2 resolution.

Ergebnisdarstellung: Dietmar Weinberger und Franz Sinabell, WIFO, www.wifo.ac.at.

Hinweise: Hervorgegangen aus dem Projekt "Werkzeuge für Modelle einer nachhaltigen Wirtschaft", im Rahmen der Programme proVISION und PFEIL10, finanziert vom Bundesministerium für Land- und Forstwirtschaft, Umwelt und Wasserwirtschaft.

Nähere Informationen: www.landnutzung.at

Referenz (Ø1991-2000): Klimabedingungen in der Periode 1991 bis 2000

Basisszenario (Ø2031-2040): Mittlerer Temperaturanstieg und gleichbleibende Niederschlagsverteilung