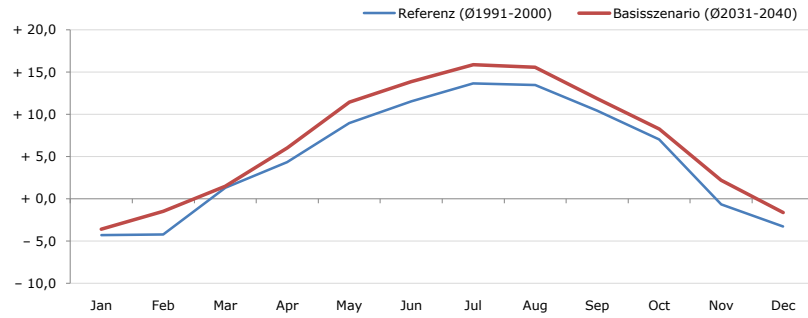


Gemeindename:
 Gemeindegennzahl
 Bezirk
 Bundesland
 Anzahl der Klimacluster

Volders
 70365
 Innsbruck-Land
 Tirol
 11

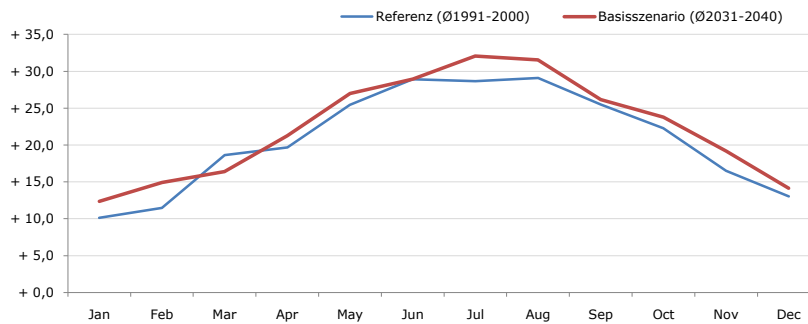


Durchschnittstemperatur [°C]



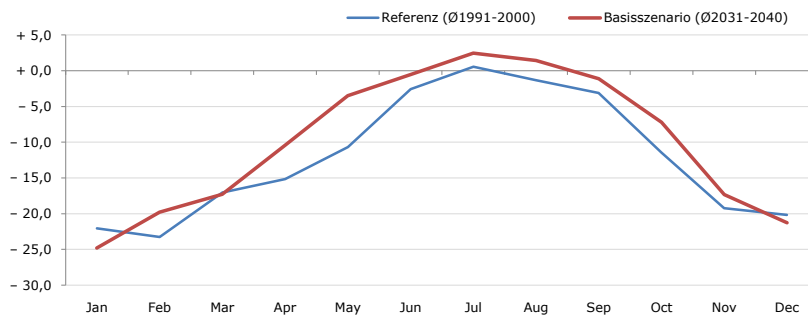
Average temperature [°C]	Jan	Feb	Mar	Apr	May	Jun	Jul	Aug	Sep	Oct	Nov	Dec	Jahr
Referenz (Ø1991-2000)	- 4,3	- 4,2	+ 1,3	+ 4,3	+ 9,0	+ 11,5	+ 13,7	+ 13,5	+ 10,4	+ 7,1	- 0,7	- 3,3	+ 4,9
Basisszenario (Ø2031-2040)	- 3,6	- 1,5	+ 1,5	+ 6,0	+ 11,5	+ 13,9	+ 15,9	+ 15,6	+ 11,9	+ 8,3	+ 2,2	- 1,6	+ 6,7

Maximum Temperatur [°C]



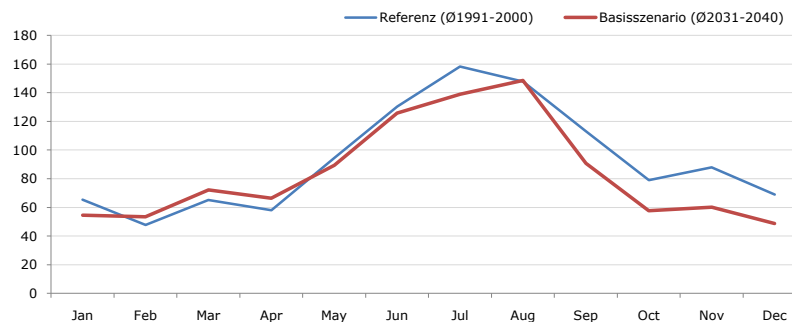
Maximum Temperatur [°C]	Jan	Feb	Mar	Apr	May	Jun	Jul	Aug	Sep	Oct	Nov	Dec	Jahr
Referenz (Ø1991-2000)	+ 10,1	+ 11,5	+ 18,6	+ 19,7	+ 25,4	+ 28,9	+ 28,7	+ 29,1	+ 25,5	+ 22,3	+ 16,5	+ 13,1	+ 20,8
Basisszenario (Ø2031-2040)	+ 12,3	+ 14,9	+ 16,4	+ 21,3	+ 27,0	+ 28,9	+ 32,1	+ 31,6	+ 26,2	+ 23,8	+ 19,2	+ 14,1	+ 22,4

Minimum Temperatur [°C]



Minimum Temperatur [°C]	Jan	Feb	Mar	Apr	May	Jun	Jul	Aug	Sep	Oct	Nov	Dec	Jahr
Referenz (Ø1991-2000)	- 22,1	- 23,3	- 17,0	- 15,2	- 10,7	- 2,6	+ 0,6	- 1,3	- 3,1	- 11,4	- 19,2	- 20,2	- 12,1
Basisszenario (Ø2031-2040)	- 24,8	- 19,8	- 17,3	- 10,4	- 3,5	- 0,5	+ 2,5	+ 1,4	- 1,1	- 7,2	- 17,3	- 21,3	- 9,9

Niederschlag [mm]



Niederschlag [mm]	Jan	Feb	Mar	Apr	May	Jun	Jul	Aug	Sep	Oct	Nov	Dec	Jahr
Referenz (Ø1991-2000)	65,5	47,8	65,2	58,0	94,3	130,4	158,3	147,8	113,3	78,9	87,9	69,0	1116,3
Basisszenario (Ø2031-2040)	54,5	53,5	72,3	66,3	89,3	125,7	138,9	148,7	90,7	57,7	60,1	48,7	1006,3

Q: Franziska Strauss, Herbert Formayer, Veronika Asamer, Erwin Schmid, 2010; Climate change data for Austria and the period 2008-2040 with one day and km2 resolution.

Ergebnisdarstellung: Dietmar Weinberger und Franz Sinabell, WIFO, www.wifo.ac.at.

Hinweise: Hervorgegangen aus dem Projekt "Werkzeuge für Modelle einer nachhaltigen Wirtschaft", im Rahmen der Programme proVISION und PFEIL10, finanziert vom Bundesministerium für Land- und Forstwirtschaft, Umwelt und Wasserwirtschaft.

Nähere Informationen: www.landnutzung.at

Referenz (Ø1991-2000): Klimabedingungen in der Periode 1991 bis 2000

Basisszenario (Ø2031-2040): Mittlerer Temperaturanstieg und gleichbleibende Niederschlagsverteilung