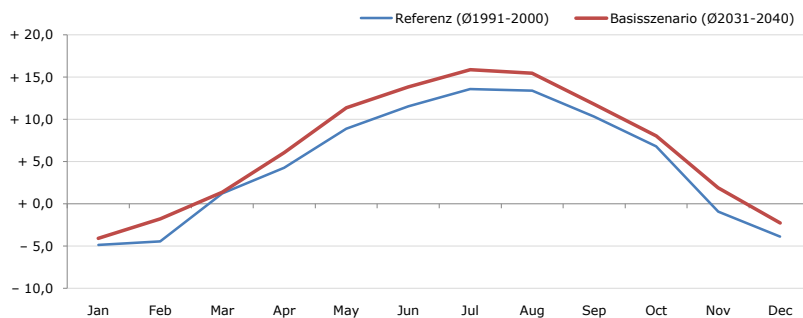


Gemeindename:
 Gemeindegennzahl
 Bezirk
 Bundesland
 Anzahl der Klimacluster

Tulfes
 70360
 Innsbruck-Land
 Tirol
 11

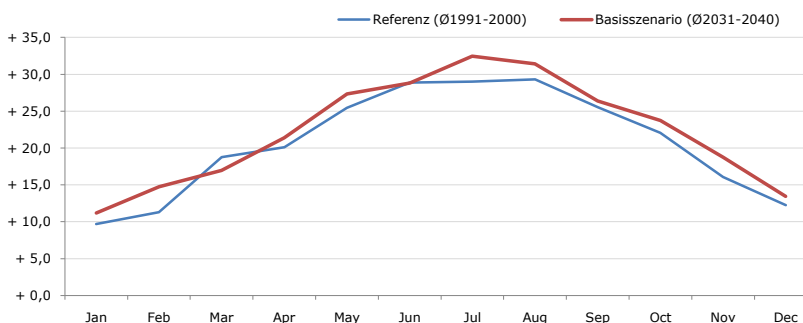


Durchschnittstemperatur [°C]



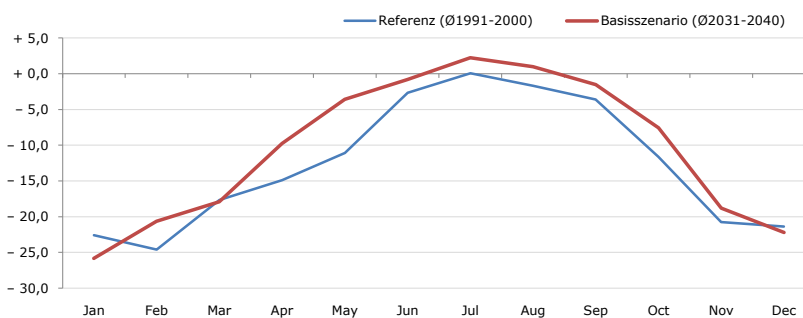
Average temperature [°C]	Jan	Feb	Mar	Apr	May	Jun	Jul	Aug	Sep	Oct	Nov	Dec	Jahr
Referenz (Ø1991-2000)	- 4,9	- 4,4	+ 1,2	+ 4,3	+ 8,9	+ 11,5	+ 13,6	+ 13,4	+ 10,4	+ 6,8	- 0,9	- 3,9	+ 4,7
Basisszenario (Ø2031-2040)	- 4,1	- 1,8	+ 1,4	+ 6,1	+ 11,4	+ 13,8	+ 15,9	+ 15,5	+ 11,8	+ 8,0	+ 1,9	- 2,2	+ 6,5

Maximum Temperatur [°C]



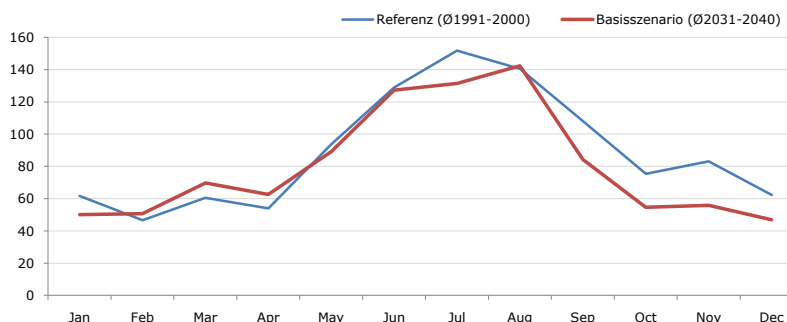
Maximum Temperatur [°C]	Jan	Feb	Mar	Apr	May	Jun	Jul	Aug	Sep	Oct	Nov	Dec	Jahr
Referenz (Ø1991-2000)	+ 9,7	+ 11,3	+ 18,8	+ 20,1	+ 25,4	+ 28,9	+ 29,0	+ 29,3	+ 25,5	+ 22,1	+ 16,1	+ 12,2	+ 20,8
Basisszenario (Ø2031-2040)	+ 11,2	+ 14,8	+ 17,0	+ 21,4	+ 27,3	+ 28,8	+ 32,5	+ 31,4	+ 26,4	+ 23,7	+ 18,7	+ 13,5	+ 22,3

Minimum Temperatur [°C]



Minimum Temperatur [°C]	Jan	Feb	Mar	Apr	May	Jun	Jul	Aug	Sep	Oct	Nov	Dec	Jahr
Referenz (Ø1991-2000)	- 22,6	- 24,6	- 17,7	- 14,9	- 11,1	- 2,7	+ 0,1	- 1,7	- 3,6	- 11,6	- 20,7	- 21,4	- 12,6
Basisszenario (Ø2031-2040)	- 25,9	- 20,7	- 17,9	- 9,8	- 3,6	- 0,8	+ 2,3	+ 1,0	- 1,5	- 7,6	- 18,8	- 22,2	- 10,4

Niederschlag [mm]



Niederschlag [mm]	Jan	Feb	Mar	Apr	May	Jun	Jul	Aug	Sep	Oct	Nov	Dec	Jahr
Referenz (Ø1991-2000)	61,6	46,7	60,5	53,9	93,7	129,0	151,8	140,5	108,2	75,5	83,1	62,3	1066,6
Basisszenario (Ø2031-2040)	50,1	50,6	69,7	62,6	89,1	127,4	131,5	142,4	84,2	54,6	55,8	47,0	965,0

Q: Franziska Strauss, Herbert Formayer, Veronika Asamer, Erwin Schmid, 2010; Climate change data for Austria and the period 2008-2040 with one day and km2 resolution.

Ergebnisdarstellung: Dietmar Weinberger und Franz Sinabell, WIFO, www.wifo.ac.at.

Hinweise: Hervorgegangen aus dem Projekt "Werkzeuge für Modelle einer nachhaltigen Wirtschaft", im Rahmen der Programme proVISION und PFEIL10, finanziert vom Bundesministerium für Land- und Forstwirtschaft, Umwelt und Wasserwirtschaft.

Nähere Informationen: www.landnutzung.at

Referenz (Ø1991-2000): Klimabedingungen in der Periode 1991 bis 2000

Basisszenario (Ø2031-2040): Mittlerer Temperaturanstieg und gleichbleibende Niederschlagsverteilung