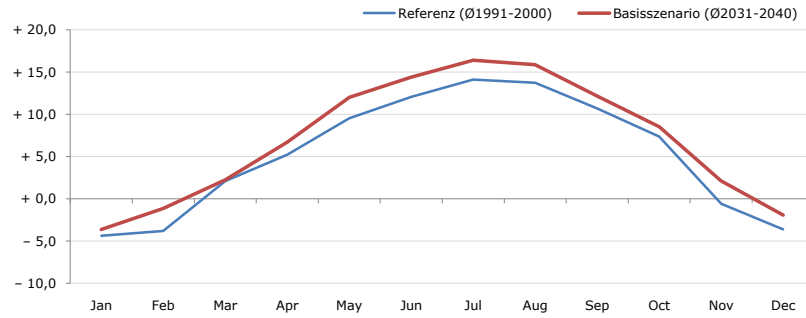


Gemeindename:
 Gemeindegennzahl
 Bezirk
 Bundesland
 Anzahl der Klimacluster

Sistrans
 70353
 Innsbruck-Land
 Tirol
 3

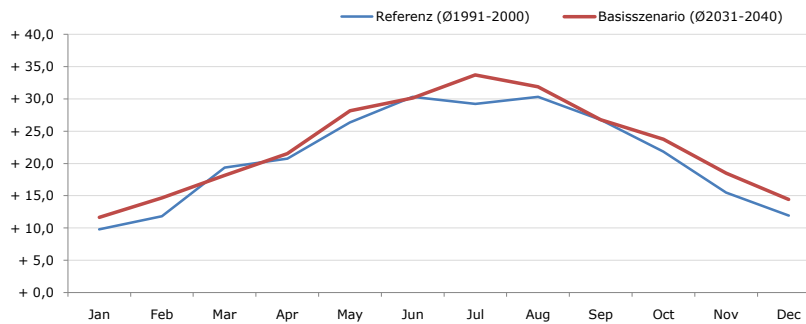


Durchschnittstemperatur [°C]



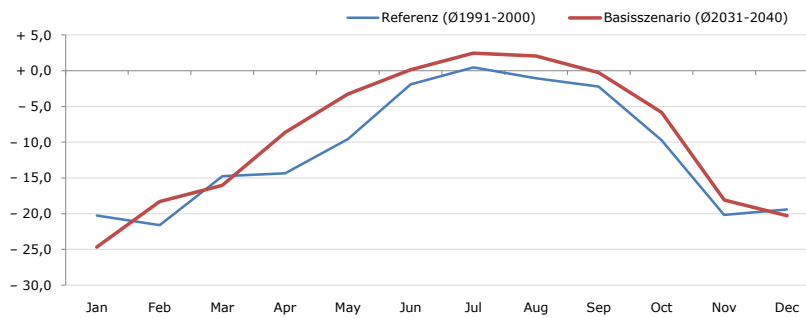
Average temperature [°C]	Jan	Feb	Mar	Apr	May	Jun	Jul	Aug	Sep	Oct	Nov	Dec	Jahr
Referenz (Ø1991-2000)	- 4,4	- 3,8	+ 2,1	+ 5,2	+ 9,5	+ 12,1	+ 14,1	+ 13,7	+ 10,7	+ 7,4	- 0,6	- 3,6	+ 5,3
Basisszenario (Ø2031-2040)	- 3,6	- 1,1	+ 2,2	+ 6,7	+ 12,0	+ 14,4	+ 16,4	+ 15,9	+ 12,2	+ 8,5	+ 2,1	- 1,9	+ 7,0

Maximum Temperatur [°C]



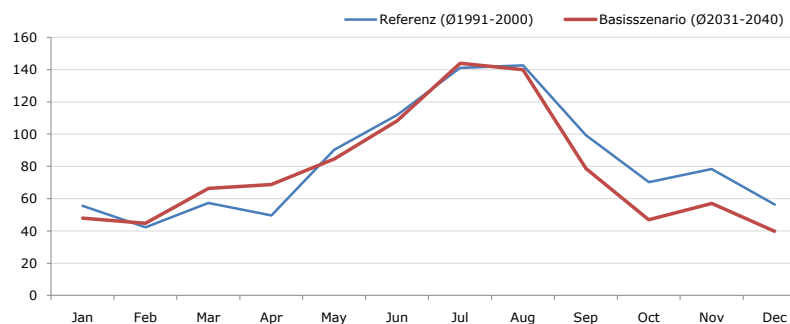
Maximum Temperatur [°C]	Jan	Feb	Mar	Apr	May	Jun	Jul	Aug	Sep	Oct	Nov	Dec	Jahr
Referenz (Ø1991-2000)	+ 9,8	+ 11,8	+ 19,4	+ 20,8	+ 26,3	+ 30,3	+ 29,3	+ 30,3	+ 26,8	+ 21,9	+ 15,5	+ 11,9	+ 21,2
Basisszenario (Ø2031-2040)	+ 11,7	+ 14,7	+ 18,2	+ 21,5	+ 28,2	+ 30,1	+ 33,7	+ 31,9	+ 26,8	+ 23,8	+ 18,5	+ 14,4	+ 22,8

Minimum Temperatur [°C]



Minimum Temperatur [°C]	Jan	Feb	Mar	Apr	May	Jun	Jul	Aug	Sep	Oct	Nov	Dec	Jahr
Referenz (Ø1991-2000)	- 20,3	- 21,6	- 14,8	- 14,4	- 9,6	- 1,9	+ 0,5	- 1,0	- 2,2	- 9,7	- 20,2	- 19,4	- 11,1
Basisszenario (Ø2031-2040)	- 24,7	- 18,3	- 16,1	- 8,7	- 3,3	+ 0,1	+ 2,5	+ 2,1	- 0,3	- 5,8	- 18,1	- 20,3	- 9,2

Niederschlag [mm]



Niederschlag [mm]	Jan	Feb	Mar	Apr	May	Jun	Jul	Aug	Sep	Oct	Nov	Dec	Jahr
Referenz (Ø1991-2000)	55,5	42,2	57,4	49,6	90,3	112,0	141,0	142,6	99,4	70,2	78,4	56,4	994,9
Basisszenario (Ø2031-2040)	47,9	44,8	66,3	68,7	84,6	108,2	143,9	140,0	78,8	47,0	57,0	39,7	926,9

Q: Franziska Strauss, Herbert Formayer, Veronika Asamer, Erwin Schmid, 2010; Climate change data for Austria and the period 2008-2040 with one day and km2 resolution.

Ergebnisdarstellung: Dietmar Weinberger und Franz Sinabell, WIFO, www.wifo.ac.at.

Hinweise: Hervorgegangen aus dem Projekt "Werkzeuge für Modelle einer nachhaltigen Wirtschaft", im Rahmen der Programme proVISION und PFEIL10, finanziert vom Bundesministerium für Land- und Forstwirtschaft, Umwelt und Wasserwirtschaft.

Nähere Informationen: www.landnutzung.at

Referenz (Ø1991-2000): Klimabedingungen in der Periode 1991 bis 2000

Basisszenario (Ø2031-2040): Mittlerer Temperaturanstieg und gleichbleibende Niederschlagsverteilung