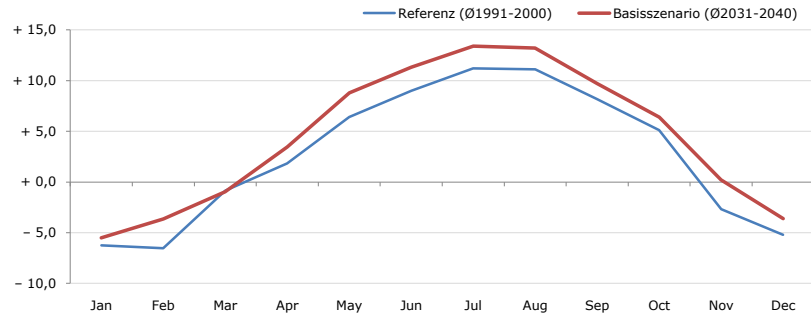


**Gemeindename:**  
 Gemeindegennzahl  
 Bezirk  
 Bundesland  
 Anzahl der Klimacluster

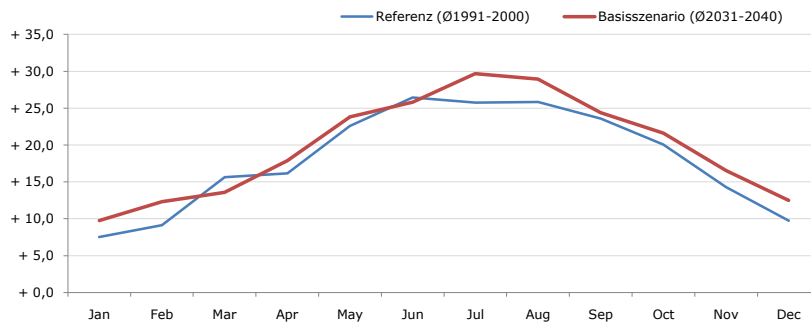
**Schmirn**  
 70349  
 Innsbruck-Land  
 Tirol  
 6

**Durchschnittstemperatur [°C]**



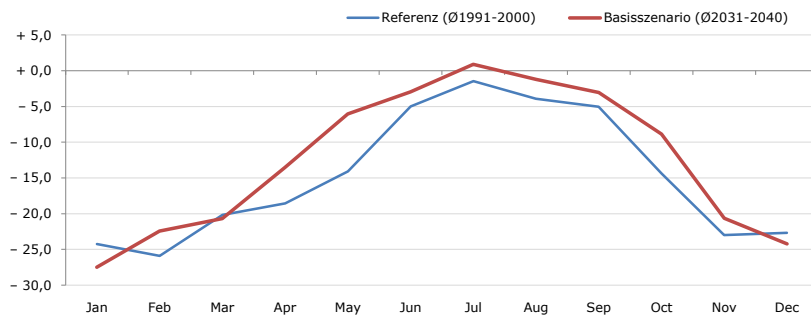
Average temperature [°C]	Jan	Feb	Mar	Apr	May	Jun	Jul	Aug	Sep	Oct	Nov	Dec	Jahr
Referenz (Ø1991-2000)	- 6,2	- 6,5	- 0,9	+ 1,8	+ 6,4	+ 9,0	+ 11,2	+ 11,1	+ 8,2	+ 5,1	- 2,7	- 5,2	+ 2,7
Basisszenario (Ø2031-2040)	- 5,5	- 3,7	- 1,0	+ 3,5	+ 8,8	+ 11,3	+ 13,4	+ 13,2	+ 9,7	+ 6,4	+ 0,2	- 3,6	+ 4,4

**Maximum Temperatur [°C]**



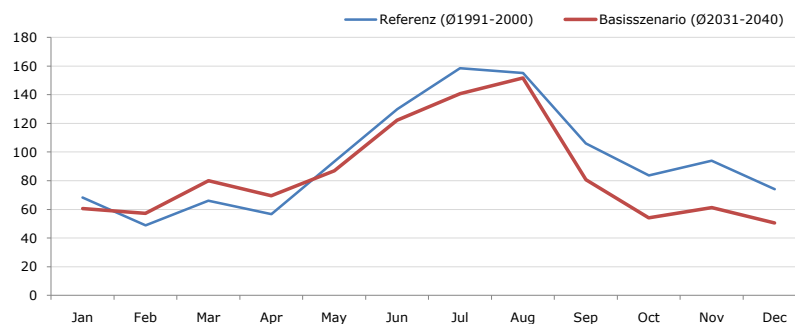
Maximum Temperatur [°C]	Jan	Feb	Mar	Apr	May	Jun	Jul	Aug	Sep	Oct	Nov	Dec	Jahr
Referenz (Ø1991-2000)	+ 7,5	+ 9,1	+ 15,6	+ 16,2	+ 22,6	+ 26,4	+ 25,8	+ 25,8	+ 23,6	+ 20,1	+ 14,3	+ 9,7	+ 18,1
Basisszenario (Ø2031-2040)	+ 9,8	+ 12,3	+ 13,6	+ 17,9	+ 23,8	+ 25,8	+ 29,7	+ 29,0	+ 24,4	+ 21,6	+ 16,5	+ 12,5	+ 19,8

**Minimum Temperatur [°C]**



Minimum Temperatur [°C]	Jan	Feb	Mar	Apr	May	Jun	Jul	Aug	Sep	Oct	Nov	Dec	Jahr
Referenz (Ø1991-2000)	- 24,2	- 25,9	- 20,2	- 18,6	- 14,1	- 5,0	- 1,4	- 3,9	- 5,1	- 14,3	- 23,0	- 22,7	- 14,8
Basisszenario (Ø2031-2040)	- 27,5	- 22,4	- 20,7	- 13,5	- 6,0	- 2,9	+ 0,9	- 1,2	- 3,1	- 8,9	- 20,6	- 24,3	- 12,5

**Niederschlag [mm]**



Niederschlag [mm]	Jan	Feb	Mar	Apr	May	Jun	Jul	Aug	Sep	Oct	Nov	Dec	Jahr
Referenz (Ø1991-2000)	68,2	48,8	66,1	56,6	93,3	129,8	158,4	155,1	106,1	83,7	94,0	74,1	1134,2
Basisszenario (Ø2031-2040)	60,7	57,1	79,9	69,4	86,9	122,1	140,7	151,6	80,7	54,1	61,3	50,5	1015,1

Q: Franziska Strauss, Herbert Formayer, Veronika Asamer, Erwin Schmid, 2010; Climate change data for Austria and the period 2008-2040 with one day and km2 resolution.

Ergebnisdarstellung: Dietmar Weinberger und Franz Sinabell, WIFO, www.wifo.ac.at.

Hinweise: Hervorgegangen aus dem Projekt "Werkzeuge für Modelle einer nachhaltigen Wirtschaft", im Rahmen der Programme proVISION und PFEIL10, finanziert vom Bundesministerium für Land- und Forstwirtschaft, Umwelt und Wasserwirtschaft.

Nähere Informationen: www.landnutzung.at

Referenz (Ø1991-2000): Klimabedingungen in der Periode 1991 bis 2000

Basisszenario (Ø2031-2040): Mittlerer Temperaturanstieg und gleichbleibende Niederschlagsverteilung