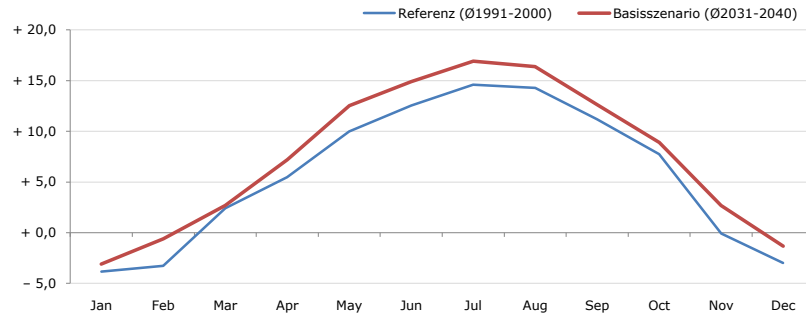


Gemeindename:
 Gemeindegennzahl
 Bezirk
 Bundesland
 Anzahl der Klimacluster

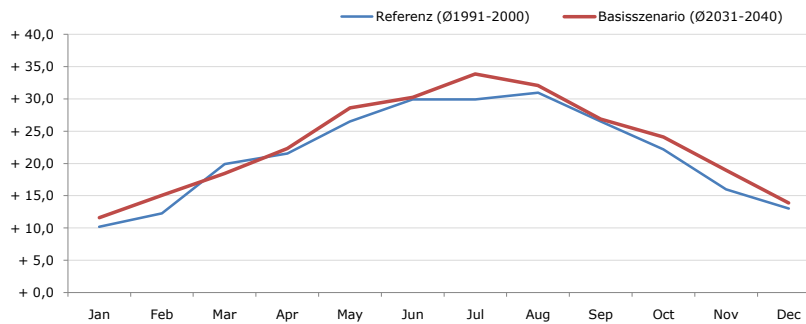
Rinn
 70345
 Innsbruck-Land
 Tirol
 4

Durchschnittstemperatur [°C]



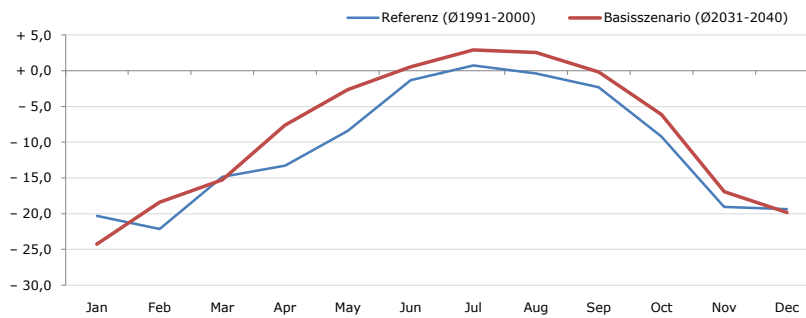
Average temperature [°C]	Jan	Feb	Mar	Apr	May	Jun	Jul	Aug	Sep	Oct	Nov	Dec	Jahr
Referenz (Ø1991-2000)	- 3,8	- 3,3	+ 2,4	+ 5,5	+ 10,0	+ 12,5	+ 14,6	+ 14,3	+ 11,2	+ 7,7	- 0,1	- 3,0	+ 5,7
Basisszenario (Ø2031-2040)	- 3,1	- 0,6	+ 2,7	+ 7,2	+ 12,5	+ 14,9	+ 16,9	+ 16,4	+ 12,6	+ 8,9	+ 2,7	- 1,3	+ 7,5

Maximum Temperatur [°C]



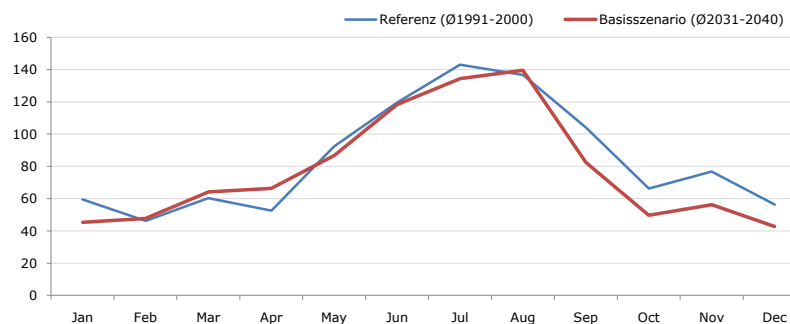
Maximum Temperatur [°C]	Jan	Feb	Mar	Apr	May	Jun	Jul	Aug	Sep	Oct	Nov	Dec	Jahr
Referenz (Ø1991-2000)	+ 10,2	+ 12,3	+ 19,9	+ 21,5	+ 26,5	+ 29,9	+ 29,9	+ 31,0	+ 26,5	+ 22,2	+ 16,0	+ 13,0	+ 21,6
Basisszenario (Ø2031-2040)	+ 11,6	+ 15,1	+ 18,4	+ 22,3	+ 28,6	+ 30,2	+ 33,9	+ 32,1	+ 26,9	+ 24,1	+ 19,0	+ 13,9	+ 23,1

Minimum Temperatur [°C]



Minimum Temperatur [°C]	Jan	Feb	Mar	Apr	May	Jun	Jul	Aug	Sep	Oct	Nov	Dec	Jahr
Referenz (Ø1991-2000)	- 20,3	- 22,2	- 14,8	- 13,3	- 8,4	- 1,3	+ 0,7	- 0,4	- 2,3	- 9,2	- 19,1	- 19,4	- 10,8
Basisszenario (Ø2031-2040)	- 24,3	- 18,4	- 15,3	- 7,6	- 2,7	+ 0,5	+ 2,9	+ 2,6	- 0,2	- 6,1	- 17,0	- 19,9	- 8,7

Niederschlag [mm]



Niederschlag [mm]	Jan	Feb	Mar	Apr	May	Jun	Jul	Aug	Sep	Oct	Nov	Dec	Jahr
Referenz (Ø1991-2000)	59,5	46,1	60,3	52,6	92,5	119,6	143,1	136,7	104,1	66,2	76,8	56,3	1013,8
Basisszenario (Ø2031-2040)	45,3	47,8	64,1	66,3	86,7	118,3	134,4	139,5	82,4	49,6	56,3	42,7	933,4

Q: Franziska Strauss, Herbert Formayer, Veronika Asamer, Erwin Schmid, 2010; Climate change data for Austria and the period 2008-2040 with one day and km2 resolution.

Ergebnisdarstellung: Dietmar Weinberger und Franz Sinabell, WIFO, www.wifo.ac.at.

Hinweise: Hervorgegangen aus dem Projekt "Werkzeuge für Modelle einer nachhaltigen Wirtschaft", im Rahmen der Programme proVISION und PFEIL10, finanziert vom Bundesministerium für Land- und Forstwirtschaft, Umwelt und Wasserwirtschaft.

Nähere Informationen: www.landnutzung.at

Referenz (Ø1991-2000): Klimabedingungen in der Periode 1991 bis 2000

Basisszenario (Ø2031-2040): Mittlerer Temperaturanstieg und gleichbleibende Niederschlagsverteilung