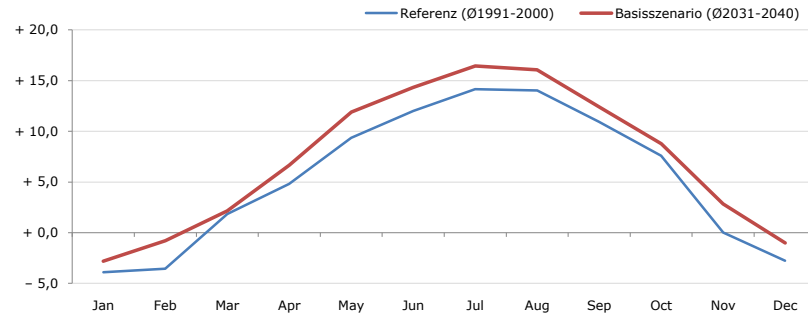


Gemeindename:
 Gemeindegennzahl
 Bezirk
 Bundesland
 Anzahl der Klimacluster

Reith bei Seefeld
 70344
 Innsbruck-Land
 Tirol
 6

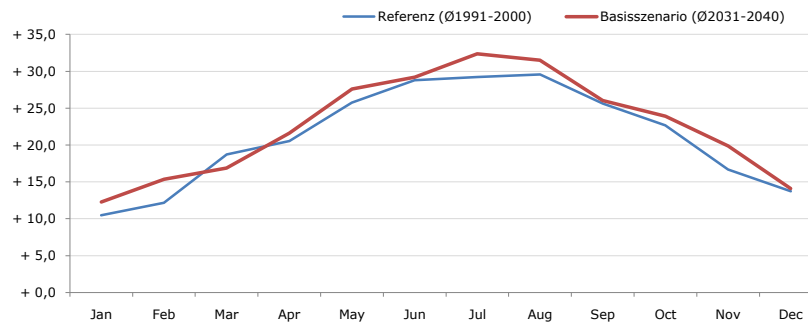


Durchschnittstemperatur [°C]



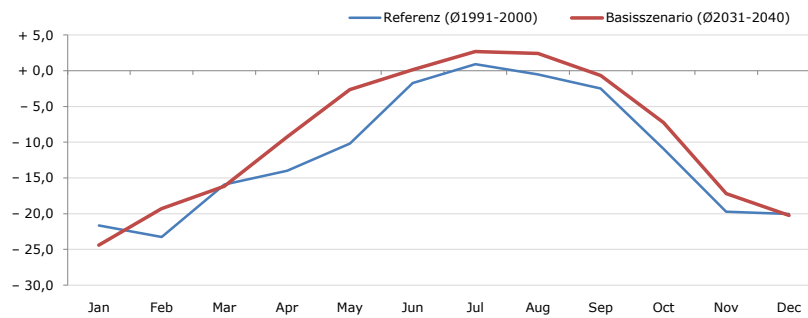
Average temperature [°C]	Jan	Feb	Mar	Apr	May	Jun	Jul	Aug	Sep	Oct	Nov	Dec	Jahr
Referenz (Ø1991-2000)	- 3,9	- 3,6	+ 1,9	+ 4,8	+ 9,4	+ 12,0	+ 14,2	+ 14,0	+ 10,9	+ 7,6	+ 0,0	- 2,8	+ 5,4
Basisszenario (Ø2031-2040)	- 2,8	- 0,8	+ 2,1	+ 6,7	+ 11,9	+ 14,3	+ 16,5	+ 16,1	+ 12,4	+ 8,8	+ 2,8	- 1,0	+ 7,3

Maximum Temperatur [°C]



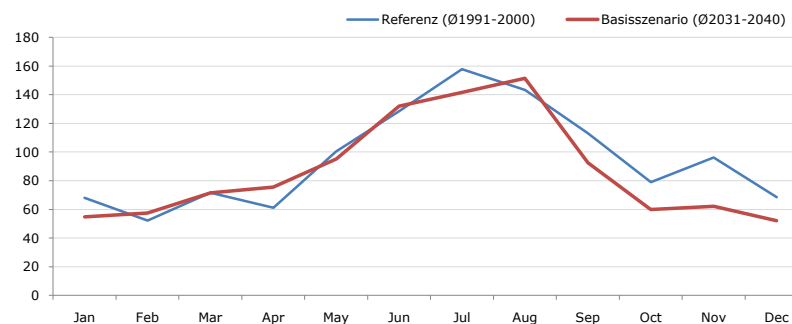
Maximum Temperatur [°C]	Jan	Feb	Mar	Apr	May	Jun	Jul	Aug	Sep	Oct	Nov	Dec	Jahr
Referenz (Ø1991-2000)	+ 10,5	+ 12,2	+ 18,7	+ 20,6	+ 25,8	+ 28,8	+ 29,2	+ 29,6	+ 25,6	+ 22,7	+ 16,7	+ 13,7	+ 21,2
Basisszenario (Ø2031-2040)	+ 12,3	+ 15,4	+ 16,9	+ 21,6	+ 27,6	+ 29,2	+ 32,4	+ 31,5	+ 26,0	+ 23,9	+ 19,9	+ 14,1	+ 22,6

Minimum Temperatur [°C]



Minimum Temperatur [°C]	Jan	Feb	Mar	Apr	May	Jun	Jul	Aug	Sep	Oct	Nov	Dec	Jahr
Referenz (Ø1991-2000)	- 21,6	- 23,3	- 15,9	- 14,0	- 10,2	- 1,7	+ 0,9	- 0,5	- 2,5	- 10,9	- 19,7	- 20,0	- 11,6
Basisszenario (Ø2031-2040)	- 24,4	- 19,3	- 16,2	- 9,3	- 2,6	+ 0,1	+ 2,7	+ 2,4	- 0,7	- 7,3	- 17,2	- 20,2	- 9,3

Niederschlag [mm]



Niederschlag [mm]	Jan	Feb	Mar	Apr	May	Jun	Jul	Aug	Sep	Oct	Nov	Dec	Jahr
Referenz (Ø1991-2000)	68,2	52,1	71,6	61,1	100,5	128,7	157,9	143,2	113,2	79,1	96,3	68,5	1140,3
Basisszenario (Ø2031-2040)	54,7	57,4	71,6	75,6	95,3	132,0	141,7	151,4	92,5	59,9	62,1	52,2	1046,4

Q: Franziska Strauss, Herbert Formayer, Veronika Asamer, Erwin Schmid, 2010; Climate change data for Austria and the period 2008-2040 with one day and km2 resolution.

Ergebnisdarstellung: Dietmar Weinberger und Franz Sinabell, WIFO, www.wifo.ac.at.

Hinweise: Hervorgegangen aus dem Projekt "Werkzeuge für Modelle einer nachhaltigen Wirtschaft", im Rahmen der Programme proVISION und PFEIL10, finanziert vom Bundesministerium für Land- und Forstwirtschaft, Umwelt und Wasserwirtschaft.

Nähere Informationen: www.landnutzung.at

Referenz (Ø1991-2000): Klimabedingungen in der Periode 1991 bis 2000

Basisszenario (Ø2031-2040): Mittlerer Temperaturanstieg und gleichbleibende Niederschlagsverteilung