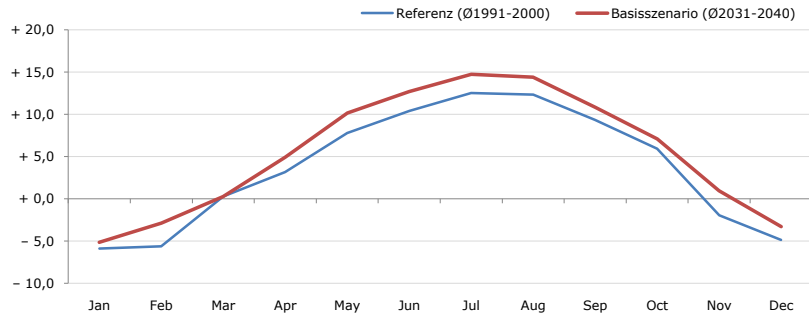


Gemeindename:
 Gemeindegennzahl
 Bezirk
 Bundesland
 Anzahl der Klimacluster

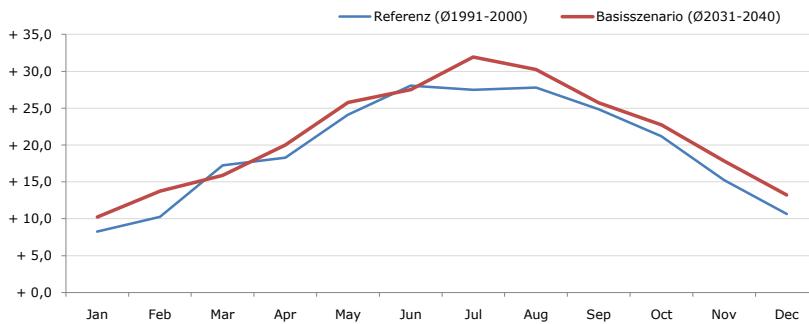
Pfons
 70341
 Innsbruck-Land
 Tirol
 4

Durchschnittstemperatur [°C]



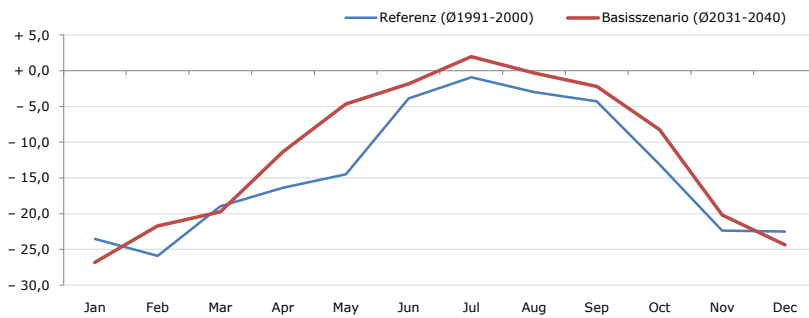
Average temperature [°C]	Jan	Feb	Mar	Apr	May	Jun	Jul	Aug	Sep	Oct	Nov	Dec	Jahr
Referenz (Ø1991-2000)	- 5,9	- 5,6	+ 0,3	+ 3,2	+ 7,8	+ 10,4	+ 12,5	+ 12,3	+ 9,3	+ 5,9	- 1,9	- 4,9	+ 3,7
Basisszenario (Ø2031-2040)	- 5,1	- 2,9	+ 0,3	+ 4,9	+ 10,2	+ 12,7	+ 14,8	+ 14,4	+ 10,8	+ 7,1	+ 1,0	- 3,3	+ 5,5

Maximum Temperatur [°C]



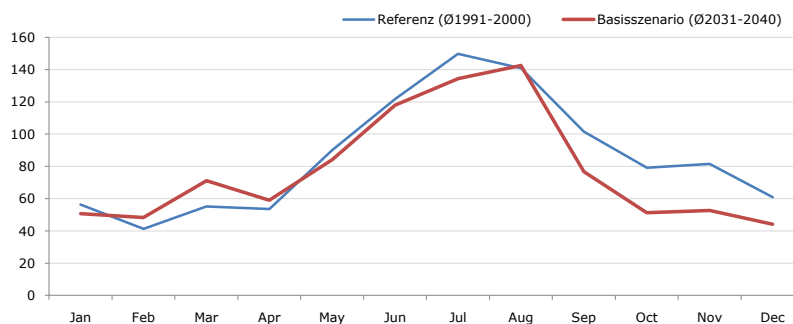
Maximum Temperatur [°C]	Jan	Feb	Mar	Apr	May	Jun	Jul	Aug	Sep	Oct	Nov	Dec	Jahr
Referenz (Ø1991-2000)	+ 8,2	+ 10,3	+ 17,3	+ 18,3	+ 24,1	+ 28,1	+ 27,5	+ 27,8	+ 24,8	+ 21,2	+ 15,3	+ 10,6	+ 19,5
Basisszenario (Ø2031-2040)	+ 10,2	+ 13,7	+ 15,9	+ 20,0	+ 25,8	+ 27,5	+ 31,9	+ 30,2	+ 25,7	+ 22,7	+ 17,8	+ 13,2	+ 21,3

Minimum Temperatur [°C]



Minimum Temperatur [°C]	Jan	Feb	Mar	Apr	May	Jun	Jul	Aug	Sep	Oct	Nov	Dec	Jahr
Referenz (Ø1991-2000)	- 23,5	- 25,9	- 19,0	- 16,3	- 14,5	- 3,9	- 0,9	- 3,0	- 4,3	- 13,1	- 22,4	- 22,5	- 14,0
Basisszenario (Ø2031-2040)	- 26,8	- 21,7	- 19,7	- 11,3	- 4,6	- 1,8	+ 2,0	- 0,3	- 2,2	- 8,2	- 20,2	- 24,4	- 11,6

Niederschlag [mm]



Niederschlag [mm]	Jan	Feb	Mar	Apr	May	Jun	Jul	Aug	Sep	Oct	Nov	Dec	Jahr
Referenz (Ø1991-2000)	56,4	41,3	55,2	53,6	90,0	121,9	149,9	141,0	101,5	79,1	81,5	61,0	1032,3
Basisszenario (Ø2031-2040)	50,6	48,3	71,1	59,1	84,2	118,0	134,3	142,5	76,7	51,3	52,6	44,2	933,0

Q: Franziska Strauss, Herbert Formayer, Veronika Asamer, Erwin Schmid, 2010; Climate change data for Austria and the period 2008-2040 with one day and km2 resolution.

Ergebnisdarstellung: Dietmar Weinberger und Franz Sinabell, WIFO, www.wifo.ac.at.

Hinweise: Hervorgegangen aus dem Projekt "Werkzeuge für Modelle einer nachhaltigen Wirtschaft", im Rahmen der Programme proVISION und PFEIL10, finanziert vom Bundesministerium für Land- und Forstwirtschaft, Umwelt und Wasserwirtschaft.

Nähere Informationen: www.landnutzung.at

Referenz (Ø1991-2000): Klimabedingungen in der Periode 1991 bis 2000

Basisszenario (Ø2031-2040): Mittlerer Temperaturanstieg und gleichbleibende Niederschlagsverteilung