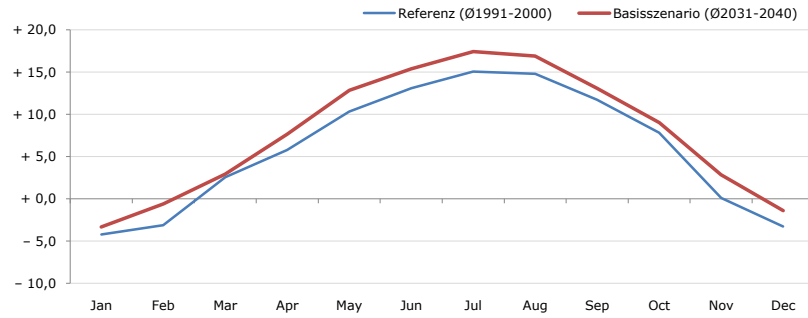


**Gemeindename:**  
 Gemeindegennzahl  
 Bezirk  
 Bundesland  
 Anzahl der Klimacluster

**Pfaffenhofen**  
 70340  
 Innsbruck-Land  
 Tirol  
 5

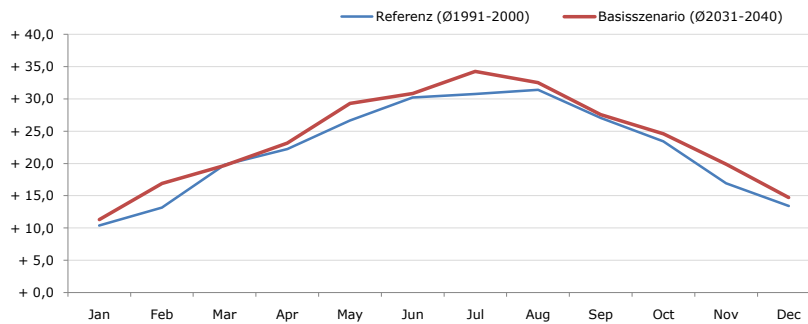


**Durchschnittstemperatur [°C]**



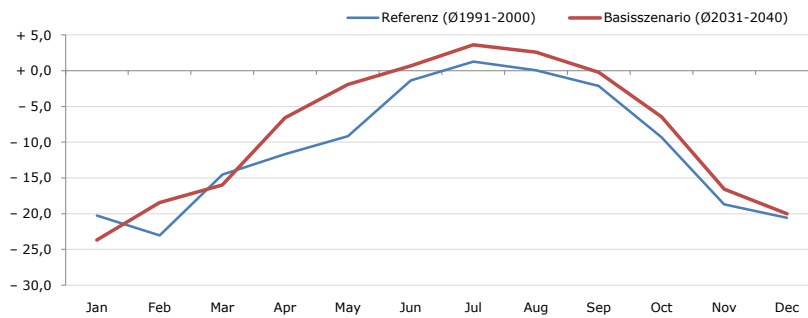
Average temperature [°C]	Jan	Feb	Mar	Apr	May	Jun	Jul	Aug	Sep	Oct	Nov	Dec	Jahr
Referenz (Ø1991-2000)	- 4,2	- 3,1	+ 2,6	+ 5,8	+ 10,3	+ 13,1	+ 15,1	+ 14,8	+ 11,8	+ 7,8	+ 0,1	- 3,3	+ 6,0
Basisszenario (Ø2031-2040)	- 3,3	- 0,6	+ 2,9	+ 7,7	+ 12,9	+ 15,4	+ 17,4	+ 16,9	+ 13,1	+ 9,0	+ 2,9	- 1,4	+ 7,8

**Maximum Temperatur [°C]**



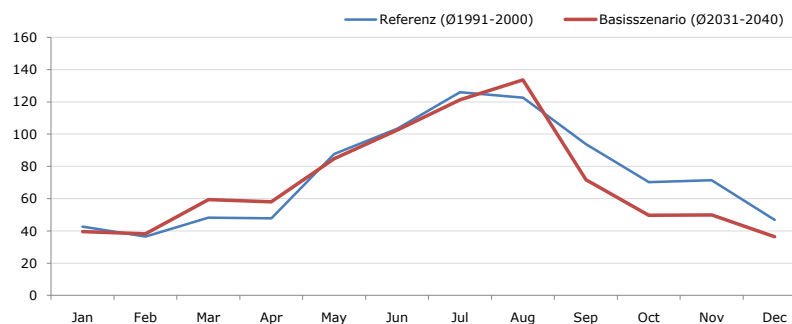
Maximum Temperatur [°C]	Jan	Feb	Mar	Apr	May	Jun	Jul	Aug	Sep	Oct	Nov	Dec	Jahr
Referenz (Ø1991-2000)	+ 10,4	+ 13,2	+ 19,8	+ 22,3	+ 26,7	+ 30,2	+ 30,8	+ 31,4	+ 27,1	+ 23,5	+ 17,0	+ 13,4	+ 22,2
Basisszenario (Ø2031-2040)	+ 11,3	+ 16,9	+ 19,7	+ 23,2	+ 29,3	+ 30,9	+ 34,3	+ 32,5	+ 27,6	+ 24,6	+ 19,9	+ 14,7	+ 23,8

**Minimum Temperatur [°C]**



Minimum Temperatur [°C]	Jan	Feb	Mar	Apr	May	Jun	Jul	Aug	Sep	Oct	Nov	Dec	Jahr
Referenz (Ø1991-2000)	- 20,3	- 23,0	- 14,6	- 11,7	- 9,2	- 1,4	+ 1,3	+ 0,1	- 2,1	- 9,3	- 18,7	- 20,6	- 10,7
Basisszenario (Ø2031-2040)	- 23,7	- 18,5	- 16,0	- 6,6	- 1,9	+ 0,7	+ 3,6	+ 2,6	- 0,2	- 6,4	- 16,6	- 20,0	- 8,5

**Niederschlag [mm]**



Niederschlag [mm]	Jan	Feb	Mar	Apr	May	Jun	Jul	Aug	Sep	Oct	Nov	Dec	Jahr
Referenz (Ø1991-2000)	42,7	36,5	48,3	47,9	87,6	103,4	125,9	122,6	93,8	70,1	71,5	46,9	897,2
Basisszenario (Ø2031-2040)	39,5	38,1	59,4	58,0	84,9	102,6	121,3	133,6	71,7	49,6	49,9	36,5	845,0

Q: Franziska Strauss, Herbert Formayer, Veronika Asamer, Erwin Schmid, 2010; Climate change data for Austria and the period 2008-2040 with one day and km2 resolution.

Ergebnisdarstellung: Dietmar Weinberger und Franz Sinabell, WIFO, www.wifo.ac.at.

Hinweise: Hervorgegangen aus dem Projekt "Werkzeuge für Modelle einer nachhaltigen Wirtschaft", im Rahmen der Programme proVISION und PFEIL10, finanziert vom Bundesministerium für Land- und Forstwirtschaft, Umwelt und Wasserwirtschaft.

Nähere Informationen: www.landnutzung.at

Referenz (Ø1991-2000): Klimabedingungen in der Periode 1991 bis 2000

Basisszenario (Ø2031-2040): Mittlerer Temperaturanstieg und gleichbleibende Niederschlagsverteilung