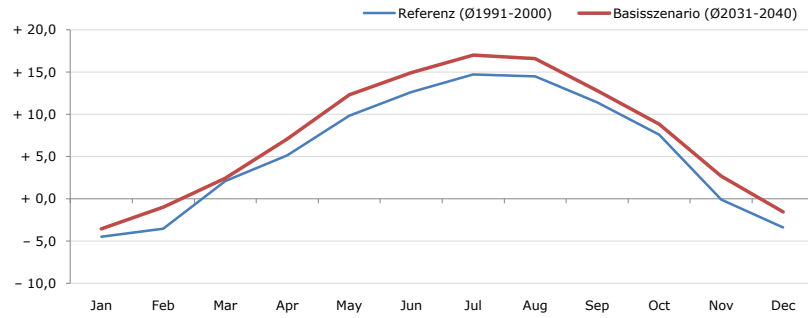
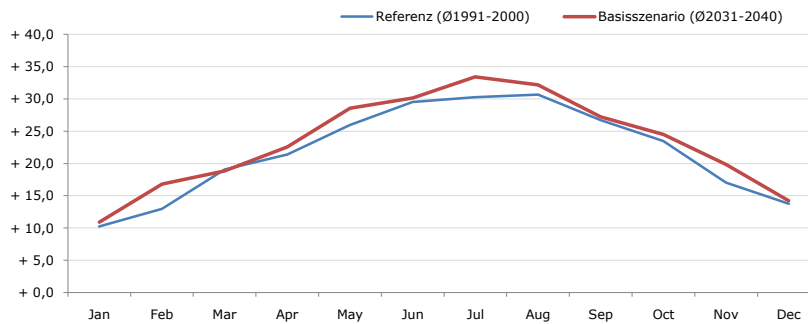


**Durchschnittstemperatur [°C]**



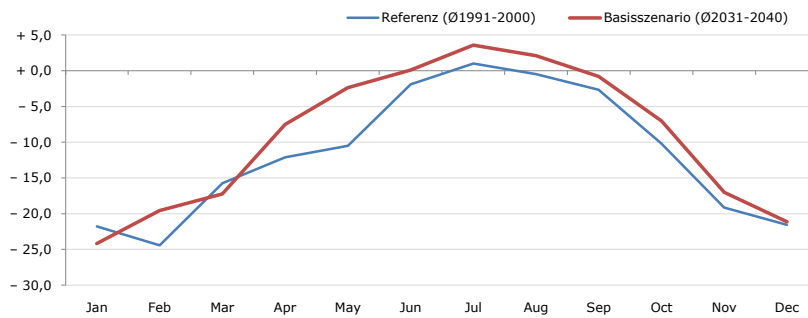
Average temperature [°C]	Jan	Feb	Mar	Apr	May	Jun	Jul	Aug	Sep	Oct	Nov	Dec	Jahr
Referenz (Ø1991-2000)	- 4,5	- 3,5	+ 2,1	+ 5,2	+ 9,8	+ 12,7	+ 14,7	+ 14,5	+ 11,5	+ 7,6	- 0,1	- 3,4	<b>+ 5,6</b>
Basisszenario (Ø2031-2040)	- 3,5	- 1,0	+ 2,4	+ 7,1	+ 12,3	+ 14,9	+ 17,0	+ 16,6	+ 12,8	+ 8,8	+ 2,7	- 1,5	<b>+ 7,4</b>

**Maximum Temperatur [°C]**



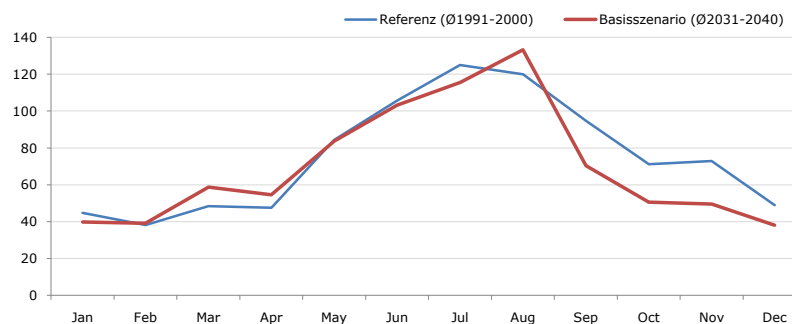
Maximum Temperatur [°C]	Jan	Feb	Mar	Apr	May	Jun	Jul	Aug	Sep	Oct	Nov	Dec	Jahr
Referenz (Ø1991-2000)	+ 10,2	+ 13,0	+ 19,1	+ 21,4	+ 26,0	+ 29,5	+ 30,3	+ 30,7	+ 26,7	+ 23,5	+ 17,0	+ 13,7	<b>+ 21,8</b>
Basisszenario (Ø2031-2040)	+ 10,9	+ 16,8	+ 18,8	+ 22,6	+ 28,6	+ 30,1	+ 33,4	+ 32,2	+ 27,2	+ 24,5	+ 19,8	+ 14,2	<b>+ 23,3</b>

**Minimum Temperatur [°C]**



Minimum Temperatur [°C]	Jan	Feb	Mar	Apr	May	Jun	Jul	Aug	Sep	Oct	Nov	Dec	Jahr
Referenz (Ø1991-2000)	- 21,8	- 24,5	- 15,7	- 12,1	- 10,5	- 1,9	+ 1,0	- 0,5	- 2,7	- 10,2	- 19,2	- 21,6	<b>- 11,5</b>
Basisszenario (Ø2031-2040)	- 24,2	- 19,6	- 17,2	- 7,5	- 2,4	+ 0,1	+ 3,6	+ 2,1	- 0,8	- 7,0	- 17,0	- 21,1	<b>- 9,2</b>

**Niederschlag [mm]**



Niederschlag [mm]	Jan	Feb	Mar	Apr	May	Jun	Jul	Aug	Sep	Oct	Nov	Dec	Jahr
Referenz (Ø1991-2000)	44,8	38,1	48,4	47,5	84,3	105,7	125,1	119,9	94,8	71,2	73,0	48,9	<b>901,8</b>
Basisszenario (Ø2031-2040)	39,8	39,2	58,8	54,6	83,7	103,2	115,6	133,3	70,4	50,6	49,6	38,0	<b>836,9</b>

Q: Franziska Strauss, Herbert Formayer, Veronika Asamer, Erwin Schmid, 2010; Climate change data for Austria and the period 2008-2040 with one day and km2 resolution.

Ergebnisdarstellung: Dietmar Weinberger und Franz Sinabell, WIFO, www.wifo.ac.at.

Hinweise: Hervorgegangen aus dem Projekt "Werkzeuge für Modelle einer nachhaltigen Wirtschaft", im Rahmen der Programme proVISION und PFEIL10, finanziert vom Bundesministerium für Land- und Forstwirtschaft, Umwelt und Wasserwirtschaft.

Nähere Informationen: www.landnutzung.at

Referenz (Ø1991-2000): Klimabedingungen in der Periode 1991 bis 2000

Basisszenario (Ø2031-2040): Mittlerer Temperaturanstieg und gleichbleibende Niederschlagsverteilung