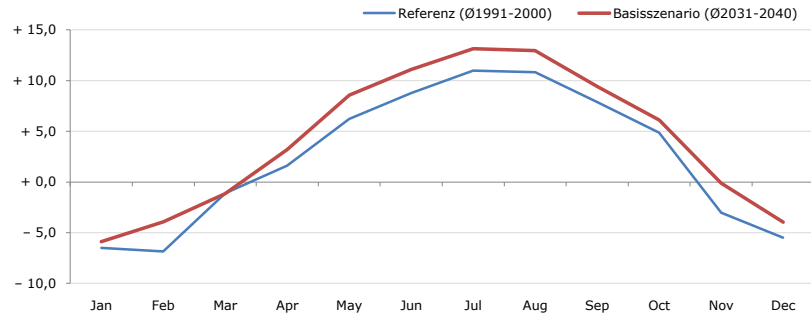


Gemeindename:
 Gemeindegennzahl
 Bezirk
 Bundesland
 Anzahl der Klimacluster

Neustift im Stubaital
 70334
 Innsbruck-Land
 Tirol
 5

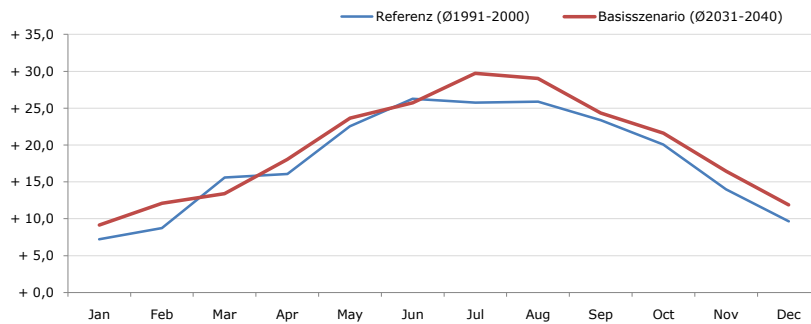


Durchschnittstemperatur [°C]



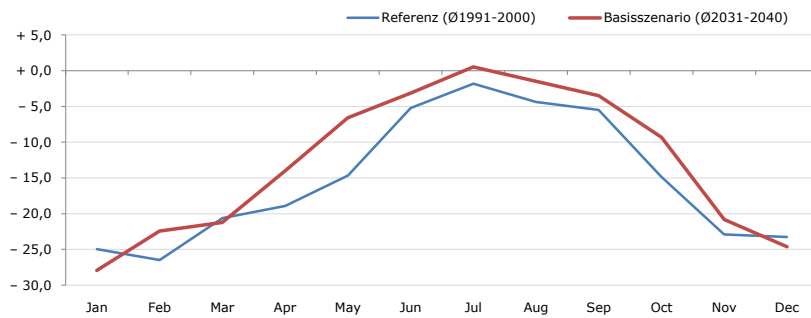
Average temperature [°C]	Jan	Feb	Mar	Apr	May	Jun	Jul	Aug	Sep	Oct	Nov	Dec	Jahr
Referenz (Ø1991-2000)	- 6,5	- 6,8	- 1,1	+ 1,6	+ 6,2	+ 8,8	+ 11,0	+ 10,8	+ 7,9	+ 4,9	- 3,0	- 5,5	+ 2,4
Basisszenario (Ø2031-2040)	- 5,9	- 3,9	- 1,1	+ 3,2	+ 8,6	+ 11,1	+ 13,2	+ 13,0	+ 9,4	+ 6,1	- 0,1	- 4,0	+ 4,2

Maximum Temperatur [°C]



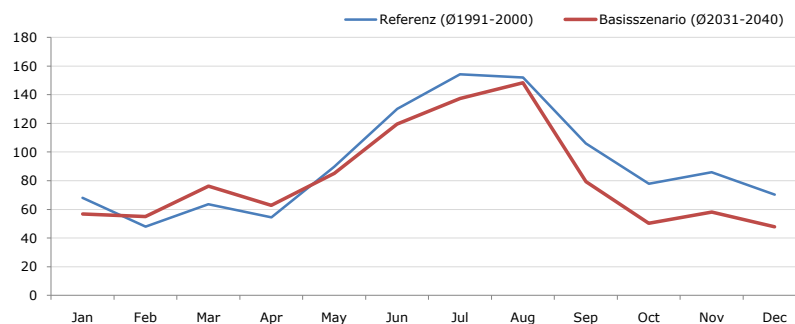
Maximum Temperatur [°C]	Jan	Feb	Mar	Apr	May	Jun	Jul	Aug	Sep	Oct	Nov	Dec	Jahr
Referenz (Ø1991-2000)	+ 7,2	+ 8,7	+ 15,6	+ 16,1	+ 22,5	+ 26,3	+ 25,8	+ 25,9	+ 23,4	+ 20,0	+ 14,0	+ 9,7	+ 18,0
Basisszenario (Ø2031-2040)	+ 9,1	+ 12,1	+ 13,4	+ 18,0	+ 23,6	+ 25,7	+ 29,7	+ 29,0	+ 24,4	+ 21,6	+ 16,4	+ 11,9	+ 19,6

Minimum Temperatur [°C]



Minimum Temperatur [°C]	Jan	Feb	Mar	Apr	May	Jun	Jul	Aug	Sep	Oct	Nov	Dec	Jahr
Referenz (Ø1991-2000)	- 25,0	- 26,5	- 20,6	- 18,9	- 14,7	- 5,2	- 1,8	- 4,4	- 5,5	- 14,8	- 22,9	- 23,2	- 15,2
Basisszenario (Ø2031-2040)	- 28,0	- 22,4	- 21,2	- 14,0	- 6,6	- 3,2	+ 0,6	- 1,5	- 3,5	- 9,3	- 20,8	- 24,7	- 12,8

Niederschlag [mm]



Niederschlag [mm]	Jan	Feb	Mar	Apr	May	Jun	Jul	Aug	Sep	Oct	Nov	Dec	Jahr
Referenz (Ø1991-2000)	68,0	48,1	63,6	54,4	89,7	130,1	154,2	152,1	106,1	77,8	85,9	70,4	1100,2
Basisszenario (Ø2031-2040)	56,9	55,0	76,2	62,7	85,1	119,5	137,3	148,4	79,4	50,3	58,0	47,8	976,6

Q: Franziska Strauss, Herbert Formayer, Veronika Asamer, Erwin Schmid, 2010; Climate change data for Austria and the period 2008-2040 with one day and km2 resolution.

Ergebnisdarstellung: Dietmar Weinberger und Franz Sinabell, WIFO, www.wifo.ac.at.

Hinweise: Hervorgegangen aus dem Projekt "Werkzeuge für Modelle einer nachhaltigen Wirtschaft", im Rahmen der Programme proVISION und PFEIL10, finanziert vom Bundesministerium für Land- und Forstwirtschaft, Umwelt und Wasserwirtschaft.

Nähere Informationen: www.landnutzung.at

Referenz (Ø1991-2000): Klimabedingungen in der Periode 1991 bis 2000

Basisszenario (Ø2031-2040): Mittlerer Temperaturanstieg und gleichbleibende Niederschlagsverteilung